



# Raport rynkowy

## Towary i surowce

Przygotował:  
Wojciech Gołębiewski  
w.golebiewski@idmsa.pl

Tel. (22) 578 88 88

Subskrypcja:  
Prosimy o kontakt z biurem

**9. luty 2010**

Obecnie na rynku ropy nie jest łatwo określić jego pozycję. Jediną wskazówką jest fakt powstania trzyfalowej struktury, co może sugerować korektę. Przełamanie 72.40 w górę może być sygnałem kupna, oscylatory wskazują na możliwość wzrostu cen. Ostatnie ruchy rynku w dużej mierze zignorowały ważniejsze poziomy geometryczne.

Kontrakty na gaz ziemny odbiły się dynamicznie od poziomu 5.10. Oscylatory pokazują możliwość wzrostów, jednak należy zachować ostrożność z uwagi na osiągnięcie poziomu 61.8% na wykresie dziennym. Z kupnem lepiej poczekać na przełamanie wczorajszego maksimum.

Wykres dzienny miedzi pokazuje pięciofalowy ruch spadkowy, to oraz fakt dotarcia do ważnej geometrii sugeruje, że możemy zobaczyć odbicie. Pokazuje także, że 1.5 miesięczny spadek cen mógł być dopiero pierwszą falą dużej korekty. Warto zwrócić uwagę na rynek platyny i palladu, gdzie w najbliższych dniach możemy zobaczyć odbicie.

W piątek złoto przełamało ważniejsze geometrie, jednak zamknięcie było dość mocne, w pobliżu maksimum sesji. Ta sesja może okazać się dobrym miejscem na zlecenie stop dla pozycji długiej. Spadek cen srebra zatrzymał się niemal dokładnie na poziomie 78.6%.

Obligacje USA przełamały wprawdzie ważny poziom 61.8% ostatniego spadku, jednak kupujących powyżej tego poziomu wyraźnie brakuje. Sesja z ostatniego piątku może okazać się punktem zwrotnym.

### Najważniejsze rynki

EUR/USD	1,3728	0,2%
Ropa naftowa USA (CLc)	72,29	0,8%
Pszenica (ZWc)	486	1,0%
Złoto spot (XAUUSD)	1067	0,1%
Miedź (HGc)	293	1,0%
USD/PLN	2,97	0,4%
DAX	5507	0,9%
S&P 500	1067	0,5%
Obligacje USA (ZNc)	118'14	-0,2%

### Dzisiaj w Azji

(sesja azjatycka trwa od 22:00 do 7:00)

Nikkei	9 932	-0,19%
Shanghai Composite	2948	0,47%
All Ordinaries	4 520	-0,40%
AUD/USD	0,8727	0,1%
USD/JPY	89,71	-0,1%

### Baltic Dry Index (2722)



Zródło: Bloomberg.com

Warto przeczytać

*Europa sama spowalnia swój rozwój – wyborcza.biz*

*Facing up to China – www.economist.com*

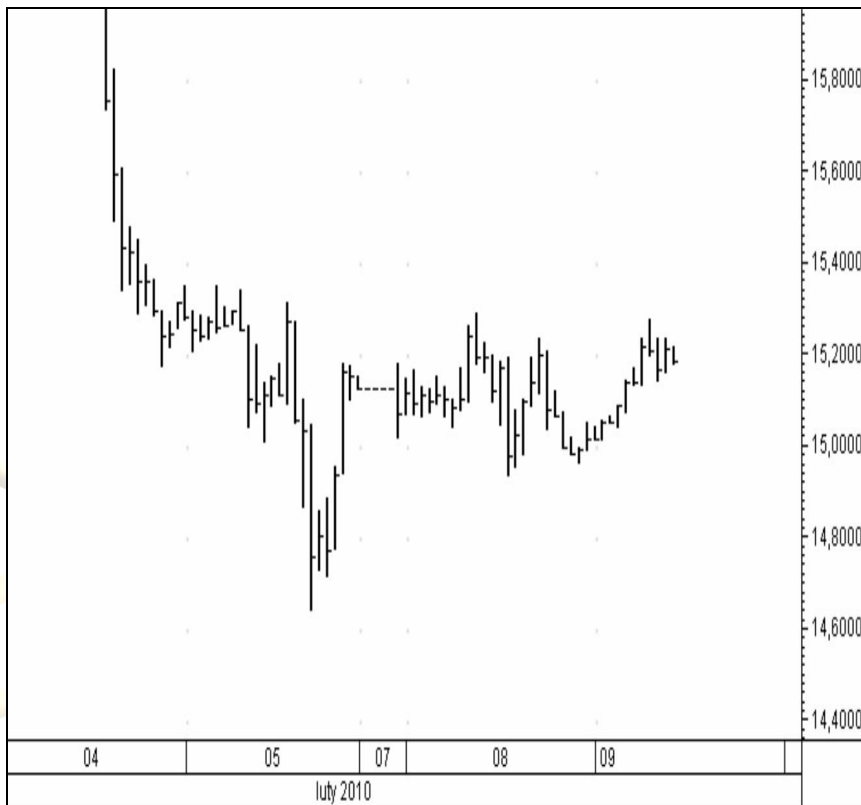
## Pomysł na dziś

**Srebro spot  
(XAGUSD)**

**wykres godzinowy**

Wybicie 15.28 może być okazją do kupna.

Przed wejściem w jakąkolwiek transakcję zaleca się ustalenie poziomu zleceń obronnych typu **STOP LOSS**.



# IDMMSA

DOM MAKLERSKI

**IDMSA**  
DOM MAKLERSKI

*Podmiotem sprawującym nadzór nad działalnością Domu Maklerskiego IDM S.A. jest Komisja Nadzoru Finansowego.*

*Niniejsza publikacja została przygotowana przez Dom Maklerski IDMSA. wyłącznie w celach informacyjnych i nie stanowi rekomendacji w rozumieniu przepisów Rozporządzenia Ministra Finansów z dnia 19 października 2005 r. w sprawie informacji stanowiących rekomendacje dotyczące instrumentów finansowych, ich emitentów lub wystawców. Wyłączną odpowiedzialność za decyzje inwestycyjne, podjęte lub zaniechane na podstawie raportu lub z wykorzystaniem wniosków w nim zawartych, ponosi inwestor. Właścicielem majątkowych praw autorskich do raportu jest Dom Maklerski IDMSA. Powielanie bądź publikowanie niniejszej publikacji lub jej części bez pisemnej zgody Domu Maklerskiego IDMSA jest zabronione.*

*Analitycy (analyticy), którzy przygotowali powyższy raport, niniejszym oświadczają, że przygotowując ten raport wyrazili poglądy odzwierciedlające ich osobistą wiedzę na ten temat. Dom Maklerski IDM S.A. dołożył należytej staranności przy sporządzaniu raportu, w celu zapewnienia, iż zawarte w nim informacje nie są błędne lub nieprawdziwe w dniu ich publikacji. Dom Maklerski IDM S.A. i jego pracownicy nie ponoszą odpowiedzialności za ich prawdziwość i kompletność, jak również nie odpowiadają za jakiegokolwiek szkody powstałe w wyniku wykorzystywania niniejszej publikacji lub zawartych w niej informacji.*

Dom Maklerski IDM S.A.  
ul. Mały Rynek 7  
31-041 Kraków

Dział Rynków Zagranicznych  
ul. Słomińskiego 15 / 506  
00-195 Warszawa