



Raport rynkowy

Towary i surowce

Przygotował:
Wojciech Gołębiewski
w.golebiewski@idmsa.pl

Tel. (22) 578 88 88

Subskrypcja:
Prosimy o kontakt z biurem

23. marzec 2010

Dom Maklerski IDM SA

Poniżej poziomu 79.50 rynek ropy naftowej znalazł bardzo silny popyt, sesja zamknęła się w pobliżu dziennych maksimów. W ten sposób na wykresie dziennym została utworzona trzyfalowa korekta, co pozwala na dalszy ruch w górę. Długa pozycja jest obecnie jednak o tyle słaba, że wymaga bardzo odległego jak na ten rynek zlecenia stop loss. Warto zatem poczekać z kupnem na przełamanie ostatnich maksimów lub na korektę wczorajszego dynamicznego wzrostu.

Rynek gazu ziemnego jest obecnie pod wpływem silnego trendu spadkowego, w tym układzie pozycja długa jest bardzo ryzykowna, należy poczekać raczej na ukształtowanie się wyższego minimum na wykresie dziennym, a do tego czasu sprzedawać korekty na wykresach niższej skali czasowej.

Na rynku miedzi przełamanie w górę poziomu 344 może oznaczać powrót tendencji wzrostowej i być okazją do kupna lepszą niż czekanie na szczyty w okolicy 350 USD. Platyna przeszła dość gwałtowną korektę, w zasięgu nieco większą od tej z końca lutego. Wczorajsza sesja ma wymowę wzrostową, możemy zatem zobaczyć nowe szczyty. Pozycja długa może okazać się zyskowna, przy czym proporcja potencjalnego zysku do ekspozycji na ryzyko jest korzystna.

Rynek złota odbił się od poprowadzonej od szczytu linii trendu spadkowego. Przełamanie poziomu 1100 nie spotkało się z kontynuacją, co będący na krótkich powinni odebrać jako sygnał alarmowy. Przełamanie wspomnianej linii trendu może być istotnym sygnałem kupna. Srebro zatrzymało się w rejonie 16.56 USD, gdzie przebiega szczyt impulsu z lutego. Potencjalnie możemy zatem mieć do czynienia z 4-tą falą, a więc korektą dużego impulsu wzrostowego. Przełamanie wczorajszego minimum może być istotnym sygnałem sprzedaży.

Najważniejsze rynki

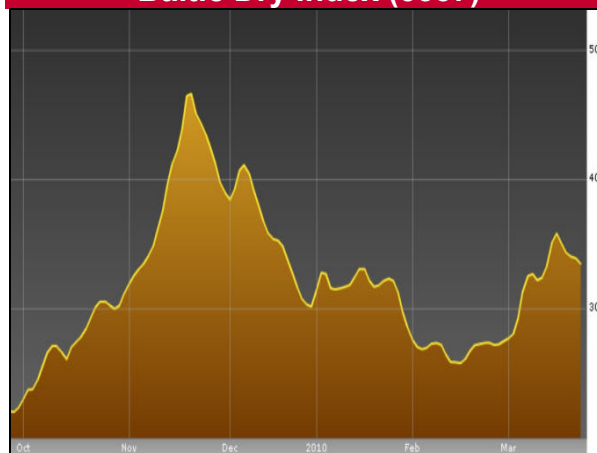
EURUSD	EURUSD	▲	1,35174	-0,31
Nymex - Light ...	CLKO	▲	81,61	0,00
Wheat - May 2...	ZWKO		489,00	0,41
XAUUSD	XAUUSD	▼	1 101,98	-0,04
Comex Copper...	HGKO		338,40	0,07
USDPLN	USDPLN	▲	2,8869	0,60
Germany 30	DAX.I	▼	6 018,75	0,18
US SPX500	SP500.I	▼	1 168,68	0,14
10 Year US T-...	ZNMO		117'11,5	0,05

Dzisiaj w Azji

(sesja azjatycka trwa od 22:00 do 7:00)

Japan 225	NI225.I	▲	10 791,4	0,05
Australia 200	ASXSP200.I		4 878,41	0,06
AUDUSD	AUDUSD	▼	0,91555	-0,32
USDJPY	USDJPY	▼	90,401	0,27
NZDJPY	NZDJPY	▼	63,851	0,21

Baltic Dry Index (3337)



Źródło: Bloomberg.com

Warto przeczytać

Tanie euro to szybki wzrost – wyborcza.biz

Spin, science and climate change – www.economist.com

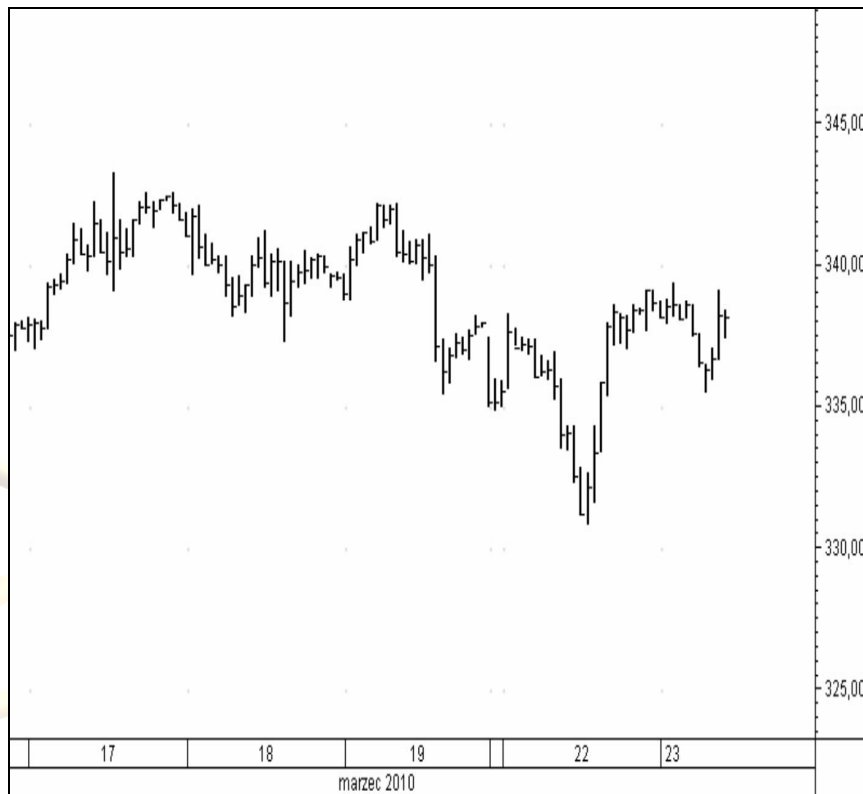
Pomysł na dziś

**Miedź maj
(COPPERMAY10)**

wykres godzinowy

Trwałe wyjście powyżej 340
może uruchomić większy
impuls wzrostowy.

Przed wejściem w jakąkolwiek
transakcję zaleca się ustalenie
poziomu zleceń obronnych typu
STOP LOSS.



IDMSA

DOM MAKLERSKI



Podmiotem sprawującym nadzór nad działalnością Domu Maklerskiego IDM S.A. jest Komisja Nadzoru Finansowego.

Niniejsza publikacja została przygotowana przez Dom Maklerski IDMSA. wyłącznie w celach informacyjnych i nie stanowi rekomendacji w rozumieniu przepisów Rozporządzenia Ministra Finansów z dnia 19 października 2005 r. w sprawie informacji stanowiących rekomendacje dotyczące instrumentów finansowych, ich emitentów lub wystawców. Wyłączną odpowiedzialność za decyzje inwestycyjne, podjęte lub zaniechane na podstawie raportu lub z wykorzystaniem wniosków w nim zawartych, ponosi inwestor. Właścicielem majątkowych praw autorskich do raportu jest Dom Maklerski IDMSA. Powielanie bądź publikowanie niniejszej publikacji lub jej części bez pisemnej zgody Domu Maklerskiego IDMSA jest zabronione.

Analityk (analitycy), którzy przygotowali powyższy raport, niniejszym oświadczają, że przygotowując ten raport wyrazili poglądy odzwierciedlające ich osobistą wiedzę na ten temat. Dom Maklerski IDM S.A. dołożył należytej staranności przy sporządzeniu raportu, w celu zapewnienia, iż zawarte w nim informacje nie są błędne lub nieprawdziwe w dniu ich publikacji. Dom Maklerski IDM S.A. i jego pracownicy nie ponoszą odpowiedzialności za ich prawdziwość i kompletność, jak również nie odpowiadają za jakiegokolwiek szkody powstałe w wyniku wykorzystywania niniejszej publikacji lub zawartych w niej informacji.

Dom Maklerski IDM S.A.
ul. Mały Rynek 7
31-041 Kraków

Dział Rynków Zagranicznych
ul. Słomińskiego 15 / 506
00-195 Warszawa