



Raport dzienny Zagraniczne rynki akcji

Przygotował:
Wojciech Smoleński
w.smolenski@idmsa.pl

Subskrypcja:
Prosimy o kontakt
z biurem
(22) 578 88 88

26. Styczeń 2010

Dane Fundamentalne:

- Indeks S&P/Case-Shiller
- Indeks zaufania konsumentów Conference Board
- Indeks cen nieruchomości – FHFA
- Wyniki kwartalne podają m.in. Caterpillar, Du Pont, EMC, Johnson&Johnson, Novartis, Siemens, Verizon, Yahoo, Altera

Dzisiaj rynek będzie koncentrował się na wynikach kilku największych spółek wchodzących w skład indeksu Dow Jones Industrial Average. Reakcja inwestorów na te wyniki będzie dobrym barometrem nastrojów. Zwykle po tak silnych kilkudniowych spadkach pojawia się popyt ze strony łowców okazji. Jeśli w przypadku dobrych wyników rynek ponownie nie będzie w stanie odbić się w znaczący sposób, to będzie to sygnał do kontynuacji korekty. Oprócz wyników spółek istotne będą dane o zaufaniu konsumentów Conference Board. W przeszłości dane te miały spory wpływ na sentyment.

Wzrosty (25.01.10)

Caterpillar	55,14	1,64%
General Electric	16,37	1,61%
Hewlett Packard	50,06	1,56%
Microsoft	29,32	1,24%
Seagate Technology	18,92	2,83%
SanDisk Corporation	29,17	2,75%
Apple	203,07	2,69%
Xilinx	24,38	2,27%
Virgin Media	15,43	2,12%

Spadki (25.01.10)

American Express	37,79	2,07%
United Technologies	68,59	0,71%
Kraft Foods	27,69	0,65%
Pfizer	18,85	0,58%
McDonald's Corporation	63,09	0,47%
Activision Blizzard	10,12	2,36%
Starbucks Corporation	22,40	2,23%
Joy Global	48,68	1,91%
Google	540	1,82%
Sears Holdings	96,62	1,71%
Amgen	55,71	1,57%

Najważniejsze rynki (25.01.10)

Dow Jones Industrial	10196,86	0,23%
S&P 500	1096,78	0,46%
Nasdaq 100	1802,39	0,42%
FTSE 100	5260,31	0,80%
DAX	5631,37	1,12%
CAC 40	3781,85	1,02%

Najważniejsze rynki (dziś w nocy)

Hang Seng	20109,33	2,38%
Nikkei 225	10325,28	1,78%

Dział Rynków Zagranicznych

CAC40

Wybicie poniżej 3915 pod koniec ubiegłego tygodnia doprowadziło do dynamicznej przeceny akcji notowanych w indeksie CAC40. Rynek jest w tej chwili blisko wsparć technicznych, co przy sporym wyprzedaniu krótkoterminowym może skutkować próbą odbicia w kierunku strefy oporu 3833-3849. Dominującą stroną rynku są jednak nadal sprzedający. Kolejne istotne wsparcie znajduje się dopiero przy 5610.

Najbliższe opory: (3833, 3849, 3881, 3915), Najbliższe wsparcia: (3734, 3610, 3588).



DAX

Po utworzeniu formacji trzech coraz niższych szczytów i dołków w bliskim zakresie nastąpiło dynamiczne wybicie dołem z zakresu. Wczoraj rynek próbował „pozbiierać” się po piątkowym spadku, ale popyt nie zdołał odzyskać inicjatywy. W przypadku odbicia, górnym zakresem korekty będzie strefa 5702 – 5735 w pierwszym impulsie.

Najbliższe opory: (5702, 5735, 5784, 5832), Najbliższe wsparcia: (5605, 5521, 5408).

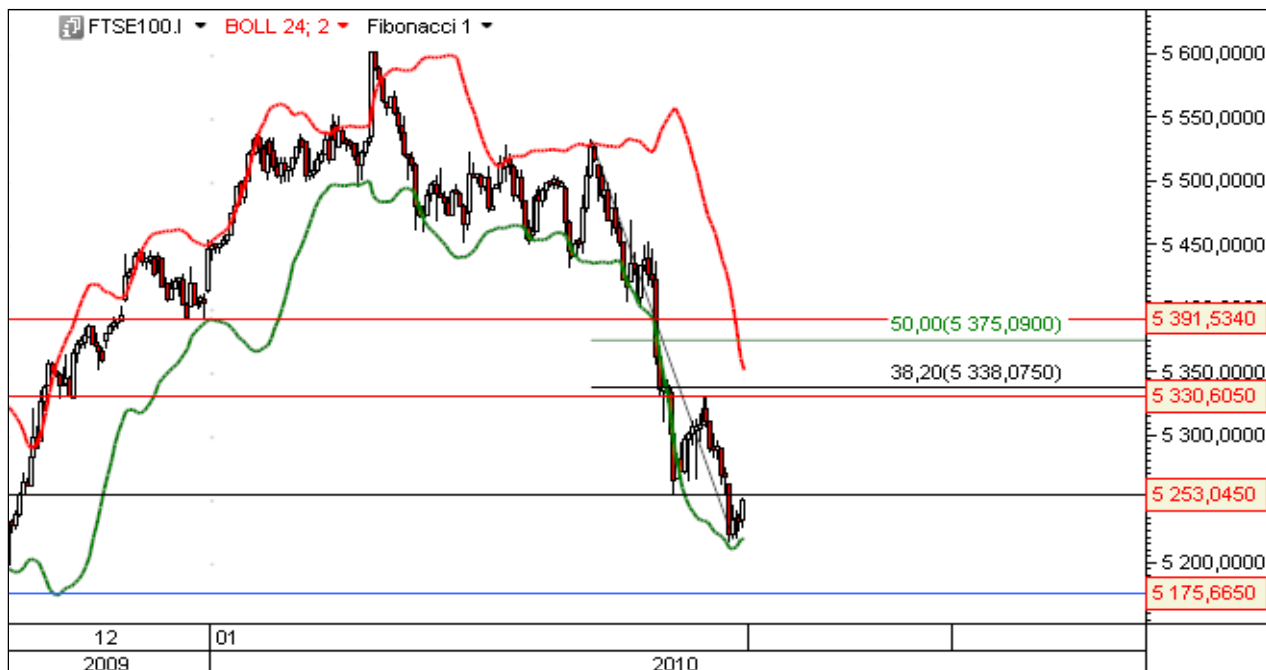


Dział Rynków Zagranicznych

FTSE100

Indeks FTSE, w którym stosunkowo dużą wagę mają spółki z sektora surowcowego zachowuje się od początku roku relatywnie słabo. Dzisiaj rano indeks przebił wsparcie przy 5253, ale w przypadku silniejszego odbicia w sesji amerykańskiej może nastąpić powrót powyżej tego poziomu. Najbliższym istotnym oporem będzie strefa 5330-5338.

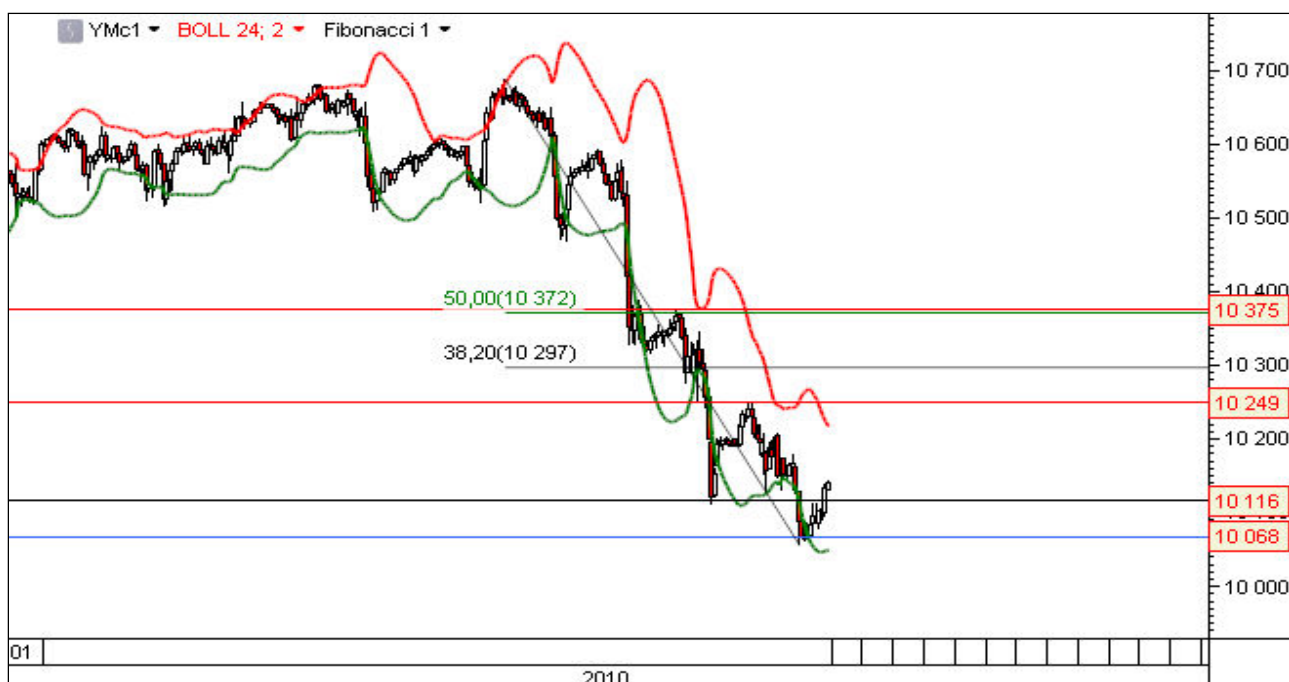
Najbliższe opory: (5330, 5375, 5391), Najbliższe wsparcia: (5175, 5096, 5033).



DJIA

Spółki o największej kapitalizacji zachowują się relatywnie słabo. Dzisiaj w centrum uwagi będą notowane w indeksie spółki Caterpillar, Du Pont, Johnson & Johnson oraz Verizon. Indeks DJIA znajduje się w dynamicznej korekcie spadkowej. Zakres ewentualnego odbicia dzisiaj to strefa oporu przy 10249-10297. Docelowo trend powinien być kontynuowany w kierunku 9910.

Najbliższe opory: (10249, 10297, 10372), Najbliższe wsparcia: (10068, 9910).

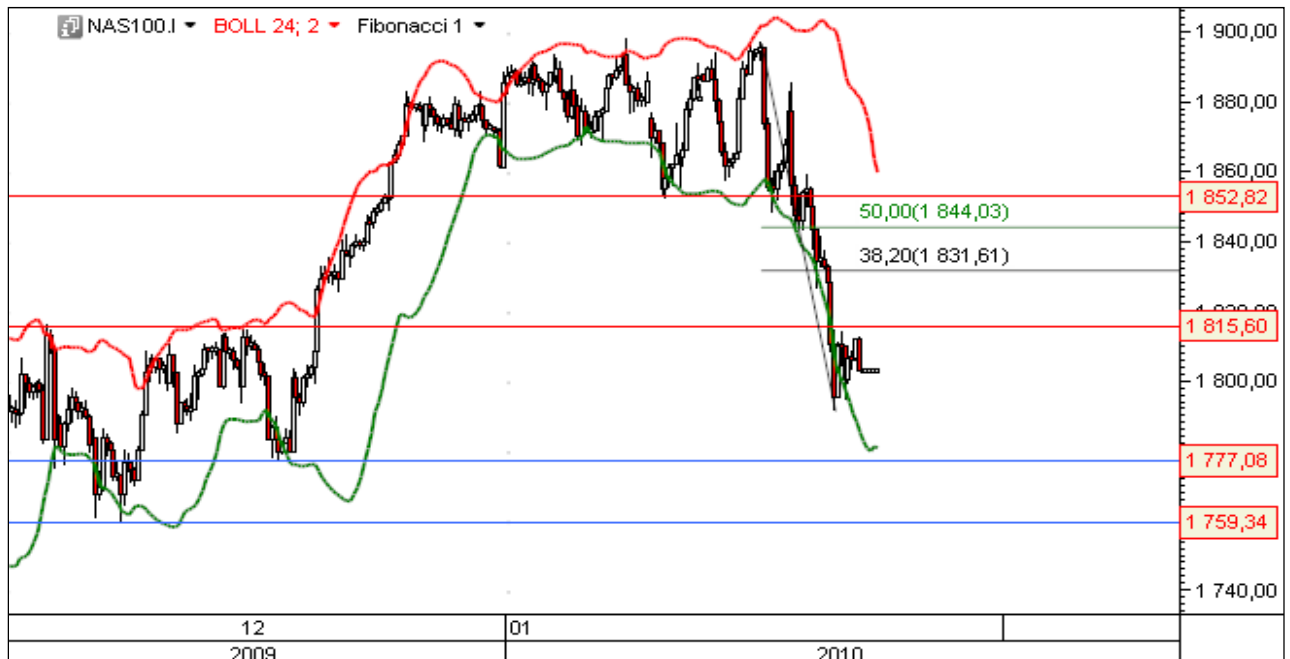


Dział Rynków Zagranicznych

Nasdaq100

Wyłamanie z trwającej od początku roku konsolidacji rozpoczęło dynamiczną korektę. Rynek w bardzo szybkim tempie przetestował psychologiczny poziom 1800 punktów. Spadek jest kontynuowany wzdłuż dolnej linii Bollingera. Najbliższe wsparcie znajduje się przy 1777.

Najbliższe opory: (1815, 1831, 1844, 1852) Najbliższe wsparcia: (1777, 1759, 1721).

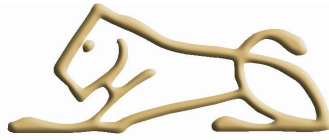


S&P500

Korekta spadkowa na S&P500 jest kontynuowana. Zakres ewentualnego odbicia to w tej chwili to 1103-1106 na kontrakcie marcowym. Trend jest dynamiczny i powinien być docelowo kontynuowany w kierunku kolejnego wsparcia przy 1067. Wczorajsze odbicie było słabe i na niskim wolumenie.

Najbliższe opory: (1103, 1114, 1125) Najbliższe wsparcia: (1085, 1067, 1055).





IDMSA
DOM MAKLERSKI

Podmiotem sprawującym nadzór nad działalnością Domu Maklerskiego IDM S.A. jest Komisja Nadzoru Finansowego.

Niniejsza publikacja została przygotowana przez Dom Maklerski IDMSA. wyłącznie w celach informacyjnych i nie stanowi rekomendacji w rozumieniu przepisów Rozporządzenia Ministra Finansów z dnia 19 października 2005 r. w sprawie informacji stanowiących rekomendacje dotyczące instrumentów finansowych, ich emitentów lub wystawców. Wyłącznie odpowiedzialność za decyzje inwestycyjne, podjęte lub zaniechane na podstawie raportu lub z wykorzystaniem wniosków w nim zawartych, ponosi inwestor. Właścicielem majątkowych praw autorskich do raportu jest Dom Maklerski IDMSA. Powielanie bądź publikowanie niniejszej publikacji lub jej części bez pisemnej zgody Domu Maklerskiego IDMSA jest zabronione.

Analityk (analitycy), którzy przygotowali powyższy raport, niniejszym oświadczają, że przygotowując ten raport wyrazili poglądy odzwierciedlające ich osobistą wiedzę na ten temat. Dom Maklerski IDM S.A. dołożył należytej staranności przy sporządzaniu raportu, w celu zapewnienia, iż zawarte w nim informacje nie są błędne lub nieprawdziwe w dniu ich publikacji. Dom Maklerski IDM S.A. i jego pracownicy nie ponoszą odpowiedzialności za ich prawdziwość i kompletność, jak również nie odpowiadają za jakiegokolwiek szkody powstałe w wyniku wykorzystywania niniejszej publikacji lub zawartych w niej informacji.

Dom Maklerski IDM S.A.
ul. Mały Rynek 7
31-041 Kraków

Dział Rynków Zagranicznych
ul. Słomińskiego 15/506
00-195 Warszawa

IDMSA
DOM MAKLERSKI