

# Raport rynkowy

## Towary i surowce

Przygotował:  
Wojciech Gołębiewski  
w.golebiewski@idmsa.pl

Tel. (22) 578 88 88

Subskrypcja:  
Prosimy o kontakt z biurem

### 12. luty 2010

Ostatnie sesje na rynku ropy mają charakterystyczny przebieg – większość handlu odbywa się w granicach cenowych poprzedniej sesji, jedynie nieznacznie przełamując je w górę. Taka niechęć do wyraźnego wyjścia poza zasięg może świadczyć o braku przekonania kupujących i nakazuje ostrożność na długich pozycjach. Korekta jest możliwa, potencjalne wsparcie na poziomie 71.80 USD.

Rynek kontraktów na ropę od trzech sesji nie jest w stanie przełamać poziomu 195 USD. W razie korekty wsparcie w okolicy poziomu 188 USD.

Miedź jest w toku obecnego odbicia jednym z silniejszych rynków, wczoraj handlowana była bardzo blisko podstawowego celu na poziomie 317 USD. Z tego poziomu możliwa jest korekta, jednak warto zwrócić uwagę na oscylatory, które wskazują na dalszy potencjał długich pozycji (w skali dziennej).

Złoto osiągnęło strefę w której przebiega kilka ważnych geometrii zatem długie pozycje mogą nie być korzystne w najbliższych dniach. Patrząc na szerszą perspektywę – od początku grudnia rynek wydaje się być w długim ruchu korekcyjnym, należy oczekiwać na powrót do trendu wzrostowego.

Korekta ostatniego odbicia również na rynku pszenicy w USA. Ten ruch będzie można wykorzystać do kupna w razie zejścia w okolice 470-480 USD. Wówczas potencjalny zysk do ekspozycji kapitału będzie przedstawiał się korzystnie.

#### Najważniejsze rynki

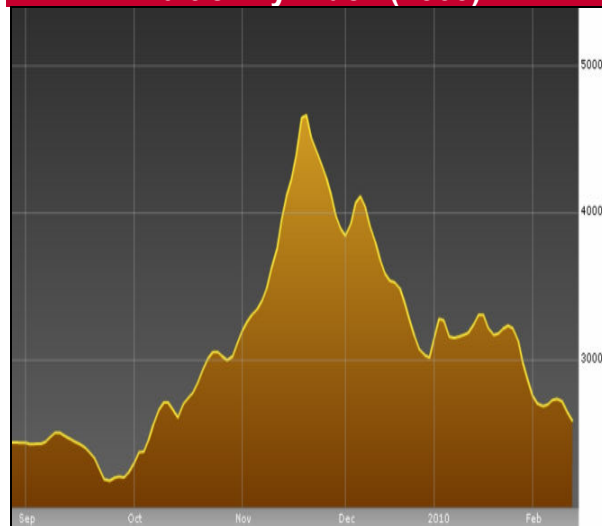
EUR/USD	1,3559	-0,4%
Ropa naftowa USA (CLc)	74,11	-0,8%
Pszenica (ZWc)	484	-1,0%
Złoto spot (XAUUSD)	1083	0,1%
Miedź (HGc)	306	0,8%
USD/PLN	2,96	0,3%
DAX	5519	-0,9%
S&P 500	1072	0,4%
Obligacje USA (ZNc)	118'02	0,2%

#### Dzisiaj w Azji

(sesja azjatycka trwa od 22:00 do 7:00)

Nikkei	10 092	1,29%
Shanghai Composite	3018	1,09%
All Ordinaries	4588	0,28%
AUD/USD	0,8827	-0,2%
USD/JPY	89,83	-0,1%

#### Baltic Dry Index (2565)



Źródło: Bloomberg.com

Warto przeczytać

Szczyt UE: Nie pozostawimy Grecji samej sobie – wyborcza.biz

So hard to bend – www.economist.com

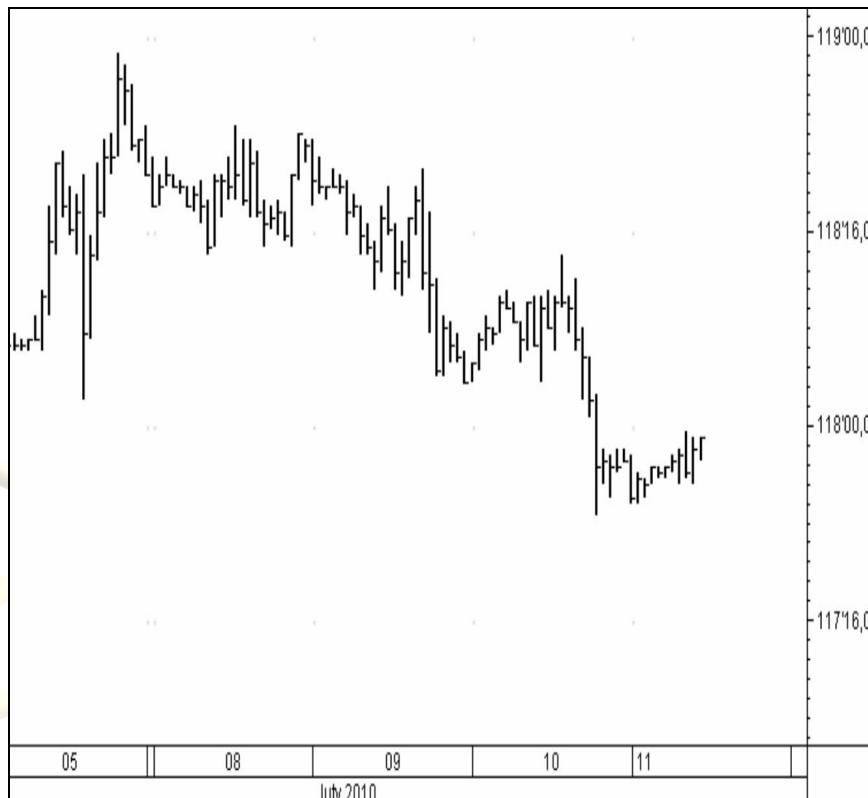
## Pomysł na dziś

**Srebro spot  
(XAGUSD)**

**wykres godzinowy**

Przełamanie poziomu 15.17 w dół może sygnalizować pogłębienie spadku.

Przed wejściem w jakąkolwiek transakcję zaleca się ustalenie poziomu zleceń obronnych typu STOP LOSS.



# IDMSA

DOM MAKLERSKI



Podmiotem sprawującym nadzór nad działalnością Domu Maklerskiego IDM S.A. jest Komisja Nadzoru Finansowego.

Niniejsza publikacja została przygotowana przez Dom Maklerski IDMSA, wyłącznie w celach informacyjnych i nie stanowi rekomendacji w rozumieniu przepisów Rozporządzenia Ministra Finansów z dnia 19 października 2005 r. w sprawie informacji stanowiących rekomendacje dotyczące instrumentów finansowych, ich emitentów lub wystawców. Wyłączną odpowiedzialność za decyzje inwestycyjne, podjęte lub zaniechane na podstawie raportu lub z wykorzystaniem wniosków w nim zawartych, ponosi inwestor. Właścicielem majątkowych praw autorskich do raportu jest Dom Maklerski IDMSA. Powielanie bądź publikowanie niniejszej publikacji lub jej części bez pisemnej zgody Domu Maklerskiego IDMSA jest zabronione.

Analitycy (analitycy), którzy przygotowali powyższy raport, niniejszym oświadczają, że przygotowując ten raport wyrazili poglądy odzwierciedlające ich osobistą wiedzę na ten temat. Dom Maklerski IDM S.A. dołożył należytej staranności przy sporządzeniu raportu, w celu zapewnienia, iż zawarte w nim informacje nie są błędne lub nieprawdziwe w dniu ich publikacji. Dom Maklerski IDM S.A. i jego pracownicy nie ponoszą odpowiedzialności za ich prawdziwość i kompletność, jak również nie odpowiadają za jakiegokolwiek szkody powstałe w wyniku wykorzystywania niniejszej publikacji lub zawartych w niej informacji.

Dom Maklerski IDM S.A.  
ul. Mały Rynek 7  
31-041 Kraków

Dział Rynków Zagranicznych  
ul. Słomińskiego 15 / 506  
00-195 Warszawa