



Raport rynkowy

Towary i surowce

Przygotował:
Wojciech Gołębiewski
w.golebiewski@idmsa.pl

Tel. (22) 578 88 88

Subskrypcja:
Prosimy o kontakt z biurem

6. kwiecień 2010

Dom Maklerski IDM SA

Mimo Świąt niektóre rynki zachowywały się bardzo dynamicznie. Ceny ropy naftowej wybiły się z konsolidacji i w ekspresowym tempie zrobiły ponad 5 USD. Obecnie rynek znajduje się blisko ważnych poziomów geometrycznych, wchodzenie teraz w pozycje długie ma niekorzystne proporcje potencjalnego zysku do ryzyka. Stop na pozycji długiej można utrzymywać w okolicy wczorajszego minimum. Przełamanie wczorajszego szczytu będzie sygnałem bardzo silnego trendu i może być sygnałem do kupna. Do tego czasu lepiej wstrzymać się od zawierania transakcji, pozycja krótka wobec tego co działo się podczas ostatnich kilku sesji wydaje się zbyt ryzykowna.

Silne odbicie zaobserwowaliśmy także na rynku gazu ziemnego. W tym przypadku warto spojrzeć na tygodniowy wykres kontynuacyjny, gdzie wyraźne jest odbicie od ważnego zniesienia 61.8% a oscylatory pokazują, że rynek w tej skali jest wyprzedany. Może to być wstęp do kontynuacji tendencji z końca ubiegłego roku, warto rozważyć długoterminowe pozycje – potencjał ruchu jest znaczny w relacji do ekspozycji na ryzyko. Przełamanie minimów ostatnich dwóch tygodni będzie negowało ten scenariusz.

Na rynku obligacji amerykańskich coraz bardziej wyraźna jest tendencja spadkowa (skala dzienna), a zatem konsolidacje mogą być okazją do sprzedaży.

Warto zwrócić uwagę na rynek kontraktów na bawełnę. Ceny odbiły się zniesienia 78.6% ostatniego impulsu wzrostowego, taki kształt korekty może świadczyć o dużej sile trendu, wybiecie szczytów z końca marca może być okazją do kupna przed kolejnym większym wzrostem.

Najważniejsze rynki

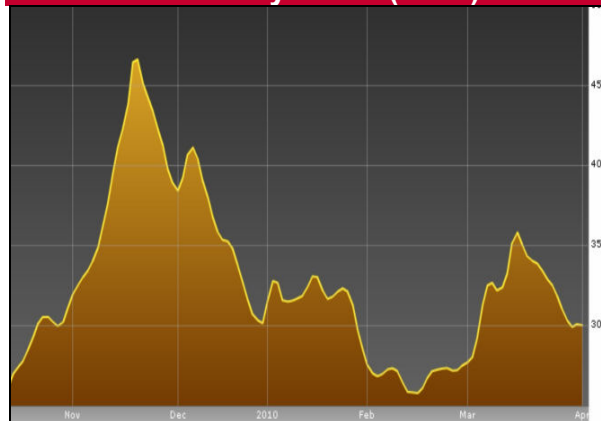
EURUSD	EURUSD	1,34163	-0,52
Nymex - Light ...	CLKO	86,38	-0,29
Wheat - May 2...	ZWKO	452,25	0,00
XAUUSD	XAUUSD	1 125,48	-0,60
Comex Copper...	HGKO	361,40	-0,50
USDPLN	USDPLN	2,8635	0,41
Germany 30	DAX.I	6 258,53	0,50
US SPX500	SP500.I	1 185,18	-0,25
10 Year US T-...	ZNMO	115'09,5	0,24

Dzisiaj w Azji

(sesja azjatycka trwa od 22:00 do 7:00)

Japan 225	NI225.I	11 292,8	-0,04
Australia 200	ASXSP200.I	4 955,85	-0,04
AUDUSD	AUDUSD	0,92425	0,30
USDJPY	USDJPY	93,862	-0,56
NZDJPY	NZDJPY	65,718	-1,02

Baltic Dry Index (2991)



Źródło: Bloomberg.com

Warto przeczytać

Najpierw silny nadzór, dopiero potem swoboda – wyborcza.biz

Fall of man – www.economist.com

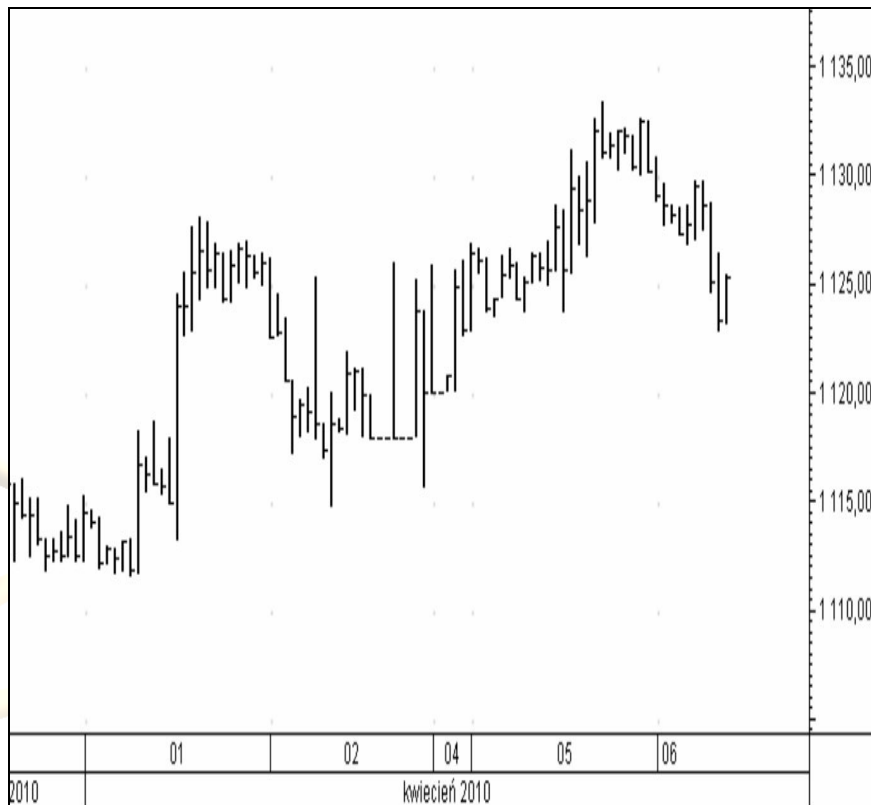
Pomysł na dziś

**Złoto spot
(XAUUSD)**

wykres godzinowy

Trwałe wyjście powyżej 1130 może uruchomić większy ruch wzrostowy.

Przed wejściem w jakąkolwiek transakcję zaleca się ustalenie poziomu zleceń obronnych typu STOP LOSS.



IDMSA

DOM MAKLERSKI



IDMSA
DOM MAKLERSKI

Podmiotem sprawującym nadzór nad działalnością Domu Maklerskiego IDM S.A. jest Komisja Nadzoru Finansowego.

Niniejsza publikacja została przygotowana przez Dom Maklerski IDMSA. wyłącznie w celach informacyjnych i nie stanowi rekomendacji w rozumieniu przepisów Rozporządzenia Ministra Finansów z dnia 19 października 2005 r. w sprawie informacji stanowiących rekomendacje dotyczące instrumentów finansowych, ich emitentów lub wystawców. Wyłączną odpowiedzialność za decyzje inwestycyjne, podjęte lub zaniechane na podstawie raportu lub z wykorzystaniem wniosków w nim zawartych, ponosi inwestor. Właścicielem majątkowych praw autorskich do raportu jest Dom Maklerski IDMSA. Powielanie bądź publikowanie niniejszej publikacji lub jej części bez pisemnej zgody Domu Maklerskiego IDMSA jest zabronione.

Analitycy (analitycy), którzy przygotowali powyższy raport, niniejszym oświadczają, że przygotowując ten raport wyrazili poglądy odzwierciedlające ich osobistą wiedzę na ten temat. Dom Maklerski IDM S.A. dołożył należytej staranności przy sporządzaniu raportu, w celu zapewnienia, iż zawarte w nim informacje nie są błędne lub nieprawdziwe w dniu ich publikacji. Dom Maklerski IDM S.A. i jego pracownicy nie ponoszą odpowiedzialności za ich prawdziwość i kompletność, jak również nie odpowiadają za jakiegokolwiek szkody powstałe w wyniku wykorzystywania niniejszej publikacji lub zawartych w niej informacji.

Dom Maklerski IDM S.A.
ul. Mały Rynek 7
31-041 Kraków

Dział Rynków Zagranicznych
ul. Słomińskiego 15 / 506
00-195 Warszawa