



# Raport rynkowy

## Towary i surowce

Przygotował:  
Wojciech Gołębiewski  
w.golebiewski@idmsa.pl

Tel. (22) 578 88 88

Subskrypcja:  
Prosimy o kontakt z biurem

**26. kwiecień 2010**

Dom Maklerski IDM SA

Ostatnie dwie sesje na rynku ropy naftowej sygnalizują siłę rynku, szczególnie patrząc na zamknięcia w pobliżu maksimów dnia. Możliwy jest powrót tendencji wzrostowej, dlatego konsolidacje na wykresie godzinowym można wykorzystywać do kupna, pamiętając o zleceniach stop. Z kompleksu energetycznego najmocniejszym rynkiem jest benzyna, gdzie dziś zostały przełamane tegoroczne maksima. Jest to już trzecia próba przełamania poziomu 236.50, jeżeli będzie nieudana rynek może osunąć się dynamicznie, ze względu na dużą ilość traderów „złapanych” na długich pozycjach.

Na miedzi widać znaczny popyt w rejonie 345, ilekroć rynek podchodzi do tych poziomów widać silne odbicia. W tym rejonie może też być umieszczonych wiele zleceń stop i jego przełamanie będzie sugerowało szybki spadek. Jak na razie jednak obowiązuje pozycja długa, rynek dość rygorystycznie przestrzega poziomów zniesień geometrycznych.

Metale szlachetne zanotowały wprawdzie w piątek silną sesję, jednak dziś pojawiają się pewne problemy z kontynuacją w rejonie 78.6% geometrii ostatniego ruchu spadkowego. Są to dość ryzykowne poziomy na pozycję długą, znacznie lepiej poczekać na przełamanie szczytu z początku kwietnia.

Na uwagę zasługuje bardzo silny trend na rynku kontraktów na kakao. Poziomy obecnie są mocno wyciągnięte, jednak jakkolwiek większa korekta może być wykorzystana do kupna.

### Najważniejsze rynki

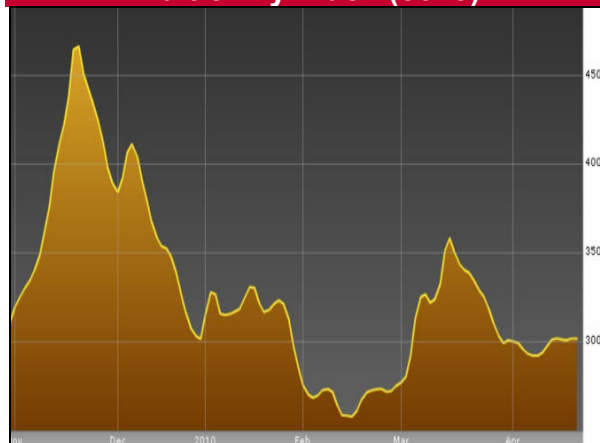
EURUSD	EURUSD	▼	1,33053	-0,60
Nymex - Light ...	CLMO	▲	85,05	-0,08
Wheat - May 2...	ZWKO		500,25	1,42
XAUUSD	XAUUSD	▼	1 154,00	-0,30
Comex Copper ...	HGKO	▲	353,00	0,51
USDPLN	USDPLN	▼	2,9152	0,61
Germany 30	DAX.I	▲	6 306,90	0,34
US SPX500	SP500.I	▲	1 216,24	-0,06
10 Year US T-...	ZNMO		116'18,5	0,11

### Dzisiaj w Azji

(sesja azjatycka trwa od 22:00 do 7:00)

Japan 225	NI225.I		11 130,2	-0,23
Australia 200	ASXSP200.I	▼	4 889,91	0,47
AUDUSD	AUDUSD	▲	0,92769	-0,01
USDJPY	USDJPY	▲	94,144	0,20
NZDJPY	NZDJPY	▼	67,716	0,55

### Baltic Dry Index (3013)



Źródło: Bloomberg.com

Warto przeczytać

Grecy przeżrą pieniądze z MFW – wyborcza.biz

Goldman Sachs and the SEC: Greedy until proven guilty – www.economist.com

## Pomysł na dziś

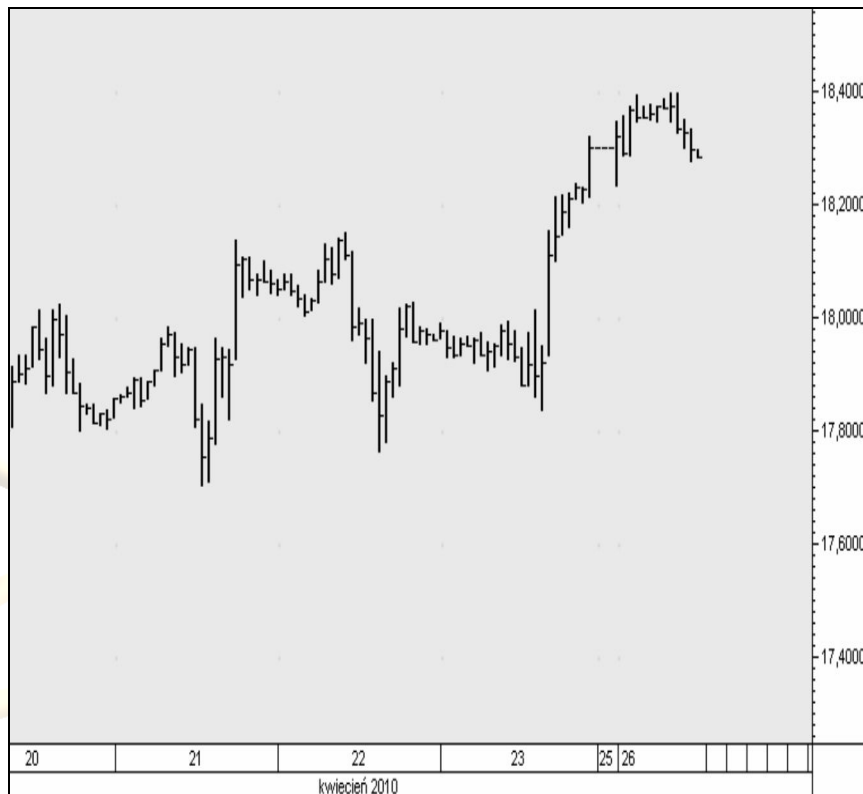
**Srebro**

**(XAGUSD)**

**wykres godzinowy**

Spadek poniżej 18.14 może być sygnałem sprzedaży.

Przed wejściem w jakąkolwiek transakcję zaleca się ustalenie poziomu zleceń obronnych typu **STOP LOSS**.



# IDMSA

DOM MAKLERSKI



**IDMSA**  
DOM MAKLERSKI

Podmiotem sprawującym nadzór nad działalnością Domu Maklerskiego IDM S.A. jest Komisja Nadzoru Finansowego.

Niniejsza publikacja została przygotowana przez Dom Maklerski IDMSA. wyłącznie w celach informacyjnych i nie stanowi rekomendacji w rozumieniu przepisów Rozporządzenia Ministra Finansów z dnia 19 października 2005 r. w sprawie informacji stanowiących rekomendacje dotyczące instrumentów finansowych, ich emitentów lub wystawców. Wyłączną odpowiedzialność za decyzje inwestycyjne, podjęte lub zaniechane na podstawie raportu lub z wykorzystaniem wniosków w nim zawartych, ponosi inwestor. Właścicielem majątkowych praw autorskich do raportu jest Dom Maklerski IDMSA. Powielanie bądź publikowanie niniejszej publikacji lub jej części bez pisemnej zgody Domu Maklerskiego IDMSA jest zabronione.

Analityk (analitycy), którzy przygotowali powyższy raport, niniejszym oświadczają, że przygotowując ten raport wyrazili poglądy odzwierciedlające ich osobistą wiedzę na ten temat. Dom Maklerski IDM S.A. dołożył należytej staranności przy sporządzeniu raportu, w celu zapewnienia, iż zawarte w nim informacje nie są błędne lub nieprawdziwe w dniu ich publikacji. Dom Maklerski IDM S.A. i jego pracownicy nie ponoszą odpowiedzialności za ich prawdziwość i kompletność, jak również nie odpowiadają za jakiegokolwiek szkody powstałe w wyniku wykorzystywania niniejszej publikacji lub zawartych w niej informacji.

Dom Maklerski IDM S.A.  
ul. Mały Rynek 7  
31-041 Kraków

Dział Rynków Zagranicznych  
ul. Słomińskiego 15 / 506  
00-195 Warszawa