



Raport rynkowy

Towary i surowce

Przygotował:
Wojciech Gołębiewski
w.golebiewski@idmsa.pl

Tel. (22) 489 94 84

Subskrypcja:
Prosimy o kontakt z biurem

9. lipiec 2010

Dom Maklerski IDM SA

Dwie dynamiczne wzrostowe sesje na rynku ropy naftowej, jednak trend w dalszym ciągu uznajemy za spadkowy. Przełamanie wczorajszego minimum może być okazją do sprzedaży.

Na rynku gazu ziemnego powrót do spadków z możliwym testem majowych minimum. Wskazana pozycja krótka, którą można powiększyć w razie przełamania w dół 4.35.

Miedź wciąż nie przetestowała czerwcowych maksimum, a podejście w górę cen podczas ostatnich 5 sesji może być traktowane jako korekta w trendzie spadkowym.

Rynek złota konsoliduje się wokół poziomu 1200, trend jest spadkowy. Pozycji długich na razie raczej nie warto rozpatrywać, konsolidacje i podejścia na wykresie godzinowym mogą być okazją do sprzedaży.

Srebro konsoliduje się jeszcze wyraźniej, wyłamanie w dół może być sygnałem kolejnego większego impulsu spadkowego.

Wyraźne ożywienie na amerykańskim rynku towarów rolnych – pszenica praktycznie na każdej sesji mocno drożeje, podobnie kukurydza, do trendu wzrostowego dołączyła też soja. Jakakolwiek korekta może być teraz okazją do kupna.

Najważniejsze rynki

EURUSD	EURUSD	▼	1,26701	-0,21
US Crude Sep...	OILUSSEP10	▼	76,25	-0,32
Wheat Septe...	WHEATSEP10		540,75	-1,35
XAUUSD	XAUUSD		1 195,85	-0,16
US Copper, S...	COPPERUSSEP10		303,45	0,12
USDPLN	USDPLN		3,2135	0,08
Germany 30	DAX.I	▲	6 054,98	-0,16
US SPX500	SP500.I		1 069,46	-0,07
10 Year US T-...	ZNUO	▲	121'29,0	-0,20

Dzisiaj w Azji

(sesja azjatycka trwa od 22:00 do 7:00)

Japan 225	NI225.I		9 568,2	-0,16
Australia 200	ASXSP200.I		4 379,02	-0,69
AUDUSD	AUDUSD	▼	0,87508	-0,25
USDJPY	USDJPY	▼	88,616	0,32
NZDJPY	NZDJPY	▼	62,809	0,29

Baltic Dry Index (2127)



Źródło: Bloomberg.com

Warto przeczytać

Komisja Europejska testuje banki, także PKO BP – wyborcza.biz

Can anything perk up Europe? – www.economist.com

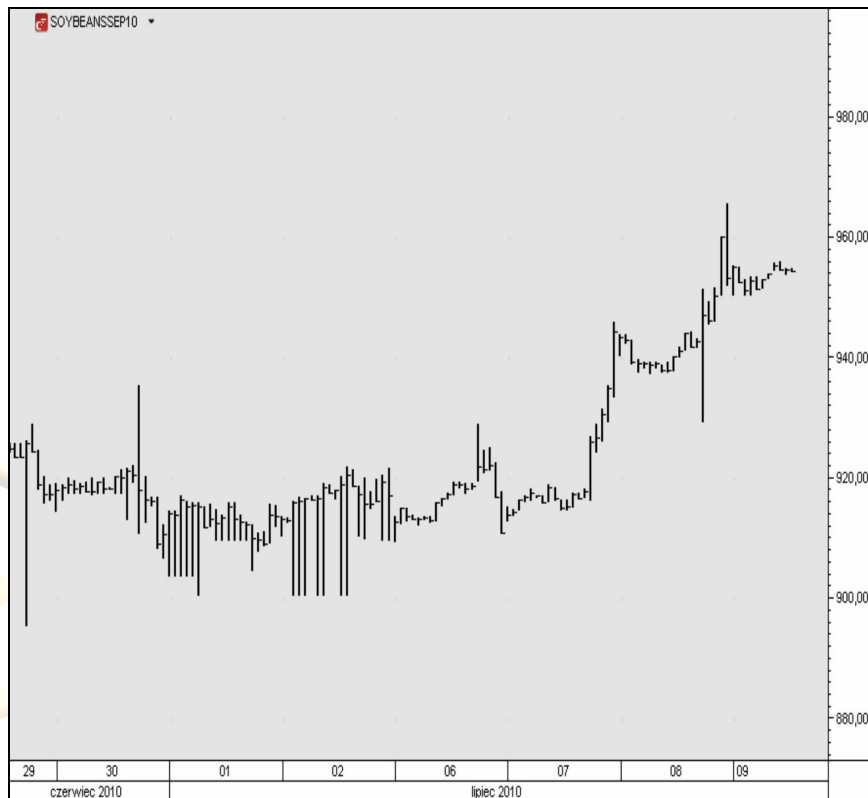
Pomysł na dziś

Soja

(wykres godzinowy)

Wyjście powyżej 966 może oznaczać kontynuację trendu.

Przed wejściem w jakąkolwiek transakcję zaleca się ustalenie poziomu zleceń obronnych typu STOP LOSS.



IDMSA

DOM MAKLERSKI



Podmiotem sprawującym nadzór nad działalnością Domu Maklerskiego IDM S.A. jest Komisja Nadzoru Finansowego.

Niniejsza publikacja została przygotowana przez Dom Maklerski IDMSA. wyłącznie w celach informacyjnych i nie stanowi rekomendacji w rozumieniu przepisów Rozporządzenia Ministra Finansów z dnia 19 października 2005 r. w sprawie informacji stanowiących rekomendacje dotyczące instrumentów finansowych, ich emitentów lub wystawców. Wyłączną odpowiedzialność za decyzje inwestycyjne, podjęte lub zaniechane na podstawie raportu lub z wykorzystaniem wniosków w nim zawartych, ponosi inwestor. Właścicielem majątkowych praw autorskich do raportu jest Dom Maklerski IDMSA. Powielanie bądź publikowanie niniejszej publikacji lub jej części bez pisemnej zgody Domu Maklerskiego IDMSA jest zabronione.

Analitycy (analitycy), którzy przygotowali powyższy raport, niniejszym oświadczają, że przygotowując ten raport wyrazili poglądy odzwierciedlające ich osobistą wiedzę na ten temat. Dom Maklerski IDM S.A. dołożył należytej staranności przy sporządzaniu raportu, w celu zapewnienia, iż zawarte w nim informacje nie są błędne lub nieprawdziwe w dniu ich publikacji. Dom Maklerski IDM S.A. i jego pracownicy nie ponoszą odpowiedzialności za ich prawdziwość i kompletność, jak również nie odpowiadają za jakiegokolwiek szkody powstałe w wyniku wykorzystywania niniejszej publikacji lub zawartych w niej informacji.

Dom Maklerski IDM S.A.
ul. Mały Rynek 7
31-041 Kraków

IDM Dział Rynków Zagranicznych
ul. Złota 59
00-120 Warszawa