



Raport rynkowy

Towary i surowce

Przygotował:
Wojciech Gołębiewski
w.golebiewski@idmsa.pl

Tel. (22) 578 88 88

Subskrypcja:
Prosimy o kontakt z biurem

4. luty 2010

Na rynku ropy po dynamicznym, ponad 5-dolarowym odbiciu nastąpiła niewielka korekta. Wskaźniki techniczne pokazują jednak, że może to nie być koniec wzrostów cen, przynajmniej jeżeli chodzi o kontrakty na ropę. W dalszym ciągu interesujący jest rynek gazu, gdzie ceny mimo korekty utrzymują się relatywnie blisko maksimów tego tygodnia, ich przełamanie może oznaczać początek kolejnego impulsu wzrostowego.

Na rynku złota w krótkim terminie również mamy korektę, okolice 1080-1090 mogą być korzystne do kupna, licząc na wznowienie wzrostów. Korekta na srebrze już teraz jest znacznie głębsza, obecnie handel trwa blisko ważnego poziomu 16.20. Może to być korzystne miejsce do kupna z bliskim stopem.

Rynek miedzi przełamał poniedziałkowe minimum i ważny psychologicznie poziom 300 USD, kolejne istotne wsparcie to 293 USD. Relatywnie najmocniejszy wydaje się obecnie rynek kontraktów na platynę.

Na rynku amerykańskich towarów rolnych cały czas problemy z odbiciem. Dość silny wzrost cen soi we wtorek został wczoraj zanegowany i obecnie handel odbywa się blisko trzymiesięcznych minimów, co jest sygnałem słabości rynku.

Najważniejsze rynki

| | | |
|------------------------|--------|-------|
| EUR/USD | 1,3846 | -0,2% |
| Ropa naftowa USA (CLc) | 76,27 | -1,0% |
| Pszenica (ZWc) | 474 | -1,2% |
| Złoto spot (XAUUSD) | 1102 | -0,3% |
| Miedź (HGc) | 297 | -1,9% |
| USD/PLN | 2,91 | 0,4% |
| DAX | 5633 | -0,9% |
| S&P 500 | 1092 | -0,8% |
| Obligacje USA (ZNc) | 117'22 | -0,2% |

Dzisiaj w Azji

(sesja azjatycka trwa od 22:00 do 7:00)

| | | |
|--------------------|--------|--------|
| Nikkei | 10 355 | -0,46% |
| Shanghai Composite | 2995 | -0,28% |
| All Ordinaries | 4 644 | -0,62% |
| AUD/USD | 0,8802 | -0,3% |
| USD/JPY | 90,66 | 0,1% |

Baltic Dry Index (2673)



Zródło: Bloomberg.com

Warto przeczytać

Nie kryzys psuje OFE tylko politycy – wyborcza.biz

Steve Jobs and the iPad of hope – www.economist.com

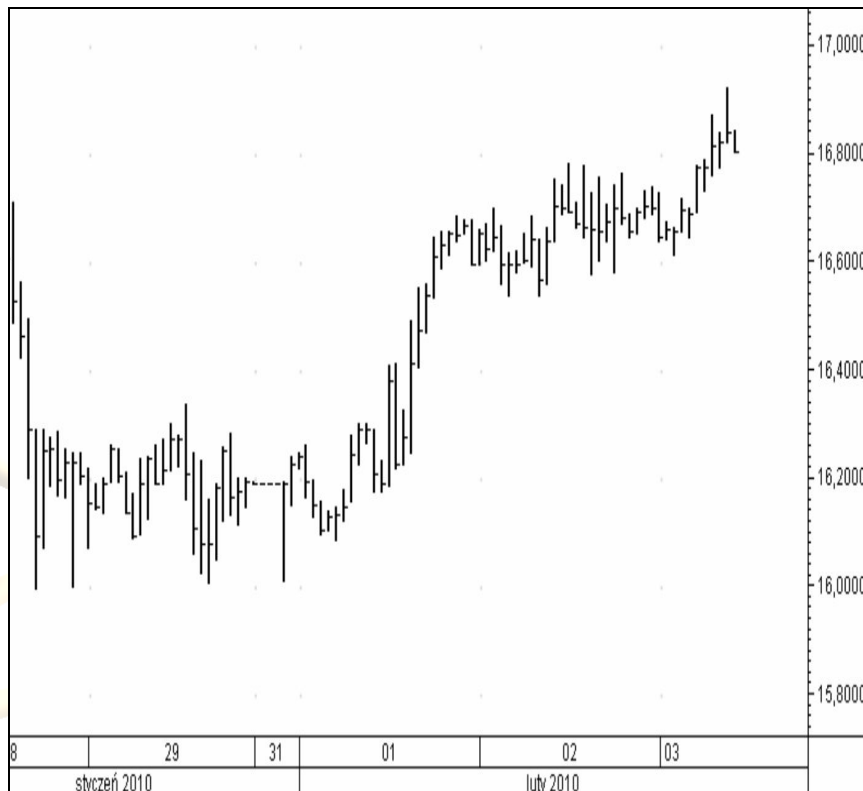
Pomysł na dziś

**Srebro spot
(XAGUSD)**

wykres godzinowy

Korekta może być okazją do kupna.

Przed wejściem w jakąkolwiek transakcję zaleca się ustalenie poziomu zleceń obronnych typu STOP LOSS.



IDMSA

DOM MAKLE



RSKI

IDMSA
DOM MAKLE

Podmiotem sprawującym nadzór nad działalnością Domu Maklerskiego IDM S.A. jest Komisja Nadzoru Finansowego.

Niniejsza publikacja została przygotowana przez Dom Maklerski IDMSA. wyłącznie w celach informacyjnych i nie stanowi rekomendacji w rozumieniu przepisów Rozporządzenia Ministra Finansów z dnia 19 października 2005 r. w sprawie informacji stanowiących rekomendacje dotyczące instrumentów finansowych, ich emitentów lub wystawców. Wyłączną odpowiedzialność za decyzje inwestycyjne, podjęte lub zaniechane na podstawie raportu lub z wykorzystaniem wniosków w nim zawartych, ponosi inwestor. Właścicielem majątkowych praw autorskich do raportu jest Dom Maklerski IDMSA. Powielanie bądź publikowanie niniejszej publikacji lub jej części bez pisemnej zgody Domu Maklerskiego IDMSA jest zabronione.

Analityk (analitycy), którzy przygotowali powyższy raport, niniejszym oświadczają, że przygotowując ten raport wyrazili poglądy odzwierciedlające ich osobistą wiedzę na ten temat. Dom Maklerski IDM S.A. dołożył należytej staranności przy sporządzaniu raportu, w celu zapewnienia, iż zawarte w nim informacje nie są błędne lub nieprawdziwe w dniu ich publikacji. Dom Maklerski IDM S.A. i jego pracownicy nie ponoszą odpowiedzialności za ich prawdziwość i kompletność, jak również nie odpowiadają za jakiegokolwiek szkody powstałe w wyniku wykorzystywania niniejszej publikacji lub zawartych w niej informacji.

Dom Maklerski IDM S.A.
ul. Mały Rynek 7
31-041 Kraków

Dział Rynków Zagranicznych
ul. Słomińskiego 15 / 506
00-195 Warszawa