



# Raport rynkowy

## Towary i surowce

Przygotował:  
Wojciech Gołębiowski  
w.golebiowski@idmsa.pl

Tel. (22) 578 88 88

Subskrypcja:  
Prosimy o kontakt z biurem

### 5. listopad 2009

Wzrost w ciągu ostatnich 3 sesji był dynamiczny, dzisiejsza sesja może być nieco spokojniejsza. Warto zauważyć, że rynek akcji nie ruszył w ślad za cenami ropy – istnieje tu wyraźny rozdźwięk w zachowaniu rynku. Rynek gazu spadł do ważnego geometrycznego wsparcia i z tych rejonów może nastąpić odbicie.

Na rynku towarów rolnych wzrosty nie wykazują takiej dynamiki jak w październiku, chociaż w dalszym ciągu wskazana jest długa pozycja. Na rynku soi opór z końca października został obroniony, jego przełamanie może oznaczać silny impuls wzrostowy.

Na rynku miedzi w dalszym ciągu konsolidacja wokół poziomu 300 USD. Według klasycznej analizy technicznej takie zachowanie rynku sygnalizuje możliwość kontynuacji dotychczasowego trendu.

Na rynku obecnie najsilniejsze są metale szlachetne – złoto ustanowiło nowe maksimum, a dzisiejsze zachowanie rynku sugeruje dalsze wzrosty. Srebro jest zdecydowanie słabsze – szczyt z października nie został przełamany.

Warto zauważyć, że indeks Baltic Dry, mierzący ceny frachtu na świecie, od kilku dni systematycznie rośnie. Indeks ten bywa dobrym prognostykiem światowej koniunktury.

Podsumowując, na rynku towarów i surowców w dalszym ciągu wskazane są pozycje, długie, należy jednak posunąć zlecenia stop.

#### Najważniejsze rynki

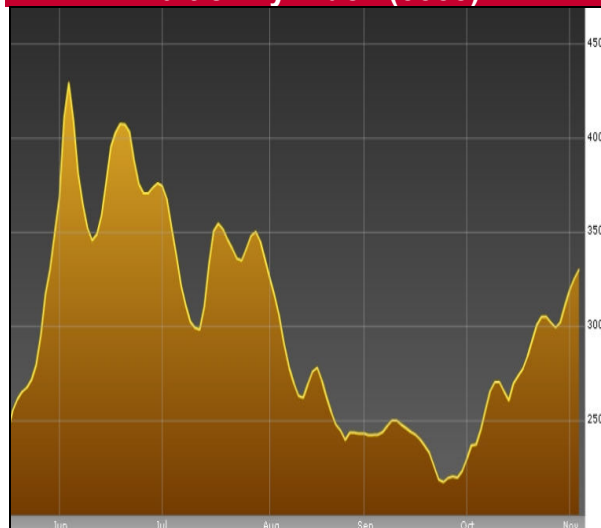
EUR/USD	1,4852	0,3%
Ropa naftowa USA (CLc)	79,94	-0,5%
Pszenica (ZWC)	537	-0,7%
Złoto spot (XAUUSD)	1090	-0,5%
Miedź (HGc)	296	-1,5%
USD/PLN	2,87	-0,3%
DAX	5434	0,5%
S&P 500	1051	0,1%
Obligacje USA (ZNc)	118'03	0,2%

#### Dzisiaj w Azji

(sesja azjatycka trwa od 22:00 do 7:00)

Nikkei	9 717	-1,29%
Shanghai Composite	3155	0,85%
All Ordinaries	4519	-0,62%
AUD/USD	0,9077	0,1%
USD/JPY	90,35	-0,2%

#### Baltic Dry Index (3358)



Źródło: Bloomberg.com

Warto przeczytać

Chińska nadwyżka w obrotach bieżących będzie coraz mniejsza – ft.onet.pl

Handbrake turn – The Economist

## Pomysł na dziś

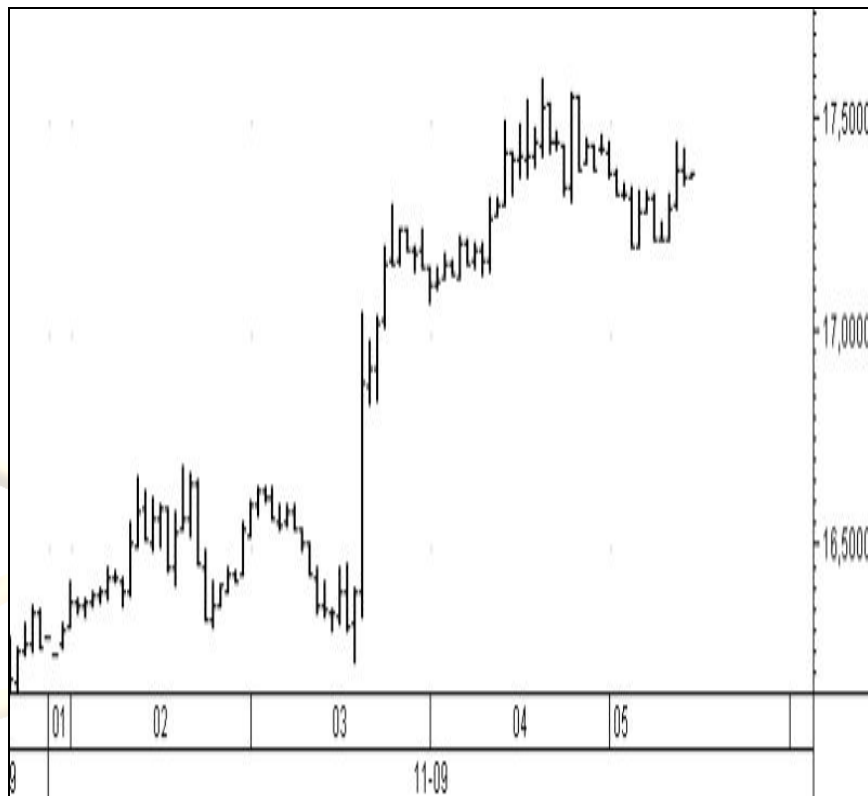
**XAGUSD**

**(Srebro spot)**

**wykres godzinowy**

Możliwe dalsze wzrosty, po przełamaniu ostatniego lokalnego maksimum.

Przed wejściem w jakąkolwiek transakcję zaleca się ustalenie poziomu zleceń obronnych typu **STOP LOSS**.



# IDMSA

DOM MAKLERSKI



Podmiotem sprawującym nadzór nad działalnością Domu Maklerskiego IDM S.A. jest Komisja Nadzoru Finansowego.

Niniejsza publikacja została przygotowana przez Dom Maklerski IDMSA. wyłącznie w celach informacyjnych i nie stanowi rekomendacji w rozumieniu przepisów Rozporządzenia Ministra Finansów z dnia 19 października 2005 r. w sprawie informacji stanowiących rekomendacje dotyczące instrumentów finansowych, ich emitentów lub wystawców. Wyłączną odpowiedzialność za decyzje inwestycyjne, podjęte lub zaniechane na podstawie raportu lub z wykorzystaniem wniosków w nim zawartych, ponosi inwestor. Właścicielem majątkowych praw autorskich do raportu jest Dom Maklerski IDMSA. Powielanie bądź publikowanie niniejszej publikacji lub jej części bez pisemnej zgody Domu Maklerskiego IDMSA jest zabronione.

Analitycy (analitycy), którzy przygotowali powyższy raport, niniejszym oświadczają, że przygotowując ten raport wyrazili poglądy odzwierciedlające ich osobistą wiedzę na ten temat. Dom Maklerski IDM S.A. dołożył należytej staranności przy sporządzeniu raportu, w celu zapewnienia, iż zawarte w nim informacje nie są błędne lub nieprawdziwe w dniu ich publikacji. Dom Maklerski IDM S.A. i jego pracownicy nie ponoszą odpowiedzialności za ich prawdziwość i kompletność, jak również nie odpowiadają za jakiegokolwiek szkody powstałe w wyniku wykorzystywania niniejszej publikacji lub zawartych w niej informacji.

Dom Maklerski IDM S.A.  
ul. Mały Rynek 7  
04-031 Kraków

Dział Rynków Zagranicznych  
ul. Słomińskiego 15 / 506  
00-195 Warszawa