



Raport rynkowy

Towary i surowce

Przygotował:
Wojciech Gołębiewski
w.golebiewski@idmsa.pl

Tel. (22) 578 88 88

Subskrypcja:
Prosimy o kontakt z biurem

4. marzec 2010

Tendencja na rynku ropy naftowej jest coraz bardziej wyraźna, jednak obecność ważnego poziomu geometrycznego w okolicy 81.70 może na razie powstrzymać kupujących. W razie przełamania celem może być rejon 83.50 USD.

Odbił się również rynek gazu ziemnego, pozycje długie charakteryzują się obecnie dobrą proporcją potencjalnego zysku do ryzyka, możliwy zasięg to styczeniowe minima.

Wczoraj rynek miedzi był bardzo blisko testów poniedziałkowej sesji. To świadczy o sile rynku, ponieważ sugerująca spadki sesja z poniedziałku została niemal całkiem zanegowana. Przełamanie jej może być sygnałem do wzrostów, należy jednak pamiętać o ograniczeniu ryzyka z uwagi na poziom wykupienia rynku.

Na rynku złota w rejonie 1142 zbiega się sporo poziomów geometrycznych, stąd konsolidacja w tej strefie. Jej przełamanie może być sygnałem do kupna lub powiększenia długiej pozycji. Trend na rynku srebra jest wyraźniejszy, konsolidacje na wykresach o skali niższej niż dzienna można wykorzystywać do kupna.

Na amerykańskim rynku towarów rolnych bez większych zmian – pszenica w bardzo szerokiej konsolidacji, na soi możliwa kolejna fala korekty, a najmocniej wygląda kukurydza, gdzie przełamanie maksimum z tego tygodnia może być okazją do transakcji.

Najważniejsze rynki

EURUSD	EURUSD	▲	1,36731	-0,17
Nymex - Light ...	CLJ0	▲	80,60	-0,36
Wheat - May 2...	ZWK0		511,00	-0,97
XAUUSD	XAUUSD	▲	1 137,30	-0,26
Comex Copper...	HGK0		341,50	-0,60
USDPLN	USDPLN	▼	2,8561	0,09
Germany 30	DAX.I	▲	5 799,65	0,18
US SPX500	SP500.I	▲	1 119,79	0,02
10 Year US T-...	ZNMD		117'13,5	-0,01

Dzisiaj w Azji

(sesja azjatycka trwa od 22:00 do 7:00)

Japan 225	NI225.I		10 183,4	0,25
Australia 200	ASXSP200.I		4 754,80	-0,02
AUDUSD	AUDUSD	▼	0,90159	-0,49
USDJPY	USDJPY	▲	88,427	-0,05
NZDJPY	NZDJPY	▲	61,008	-0,79

Baltic Dry Index (2011)



Źródło: Bloomberg.com

Warto przeczytać

Najlepsze czeka nas w 2011 roku – wyborcza.biz

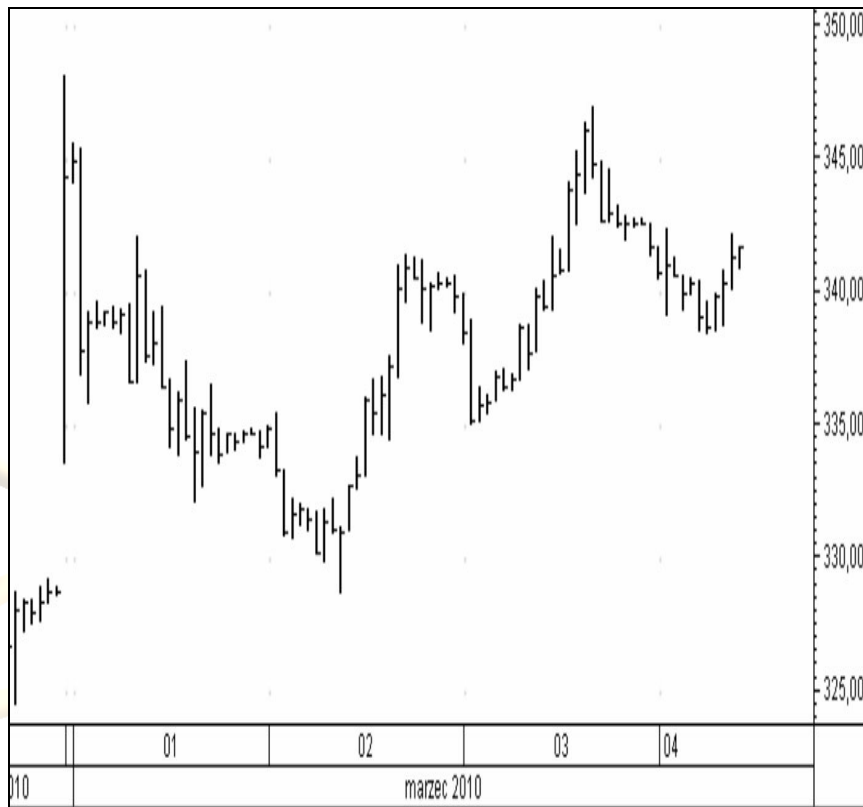
Construction jitters: Survival tactics – www.economist.com

Pomysł na dziś

**Miedź maj
(COPPERUSMAY10)
wykres godzinowy**

Przełamanie istotnego oporu
może uruchomić większy
impuls wzrostowy.

Przed wejściem w jakąkolwiek
transakcję zaleca się ustalenie
poziomu zleceń obronnych typu
STOP LOSS.



IDMSA

DOM MAKLERSKI



Podmiotem sprawującym nadzór nad działalnością Domu Maklerskiego IDM S.A. jest Komisja Nadzoru Finansowego.

Niniejsza publikacja została przygotowana przez Dom Maklerski IDMSA, wyłącznie w celach informacyjnych i nie stanowi rekomendacji w rozumieniu przepisów Rozporządzenia Ministra Finansów z dnia 19 października 2005 r. w sprawie informacji stanowiących rekomendacje dotyczące instrumentów finansowych, ich emitentów lub wystawców. Wyłączną odpowiedzialność za decyzje inwestycyjne, podjęte lub zaniechane na podstawie raportu lub z wykorzystaniem wniosków w nim zawartych, ponosi inwestor. Właścicielem majątkowych praw autorskich do raportu jest Dom Maklerski IDMSA. Powielanie bądź publikowanie niniejszej publikacji lub jej części bez pisemnej zgody Domu Maklerskiego IDMSA jest zabronione.

Analityk (analitycy), którzy przygotowali powyższy raport, niniejszym oświadczają, że przygotowując ten raport wyrazili poglądy odzwierciedlające ich osobistą wiedzę na ten temat. Dom Maklerski IDM S.A. dołożył należytej staranności przy sporządzaniu raportu, w celu zapewnienia, iż zawarte w nim informacje nie są błędne lub nieprawdziwe w dniu ich publikacji. Dom Maklerski IDM S.A. i jego pracownicy nie ponoszą odpowiedzialności za ich prawdziwość i kompletność, jak również nie odpowiadają za jakiegokolwiek szkody powstałe w wyniku wykorzystywania niniejszej publikacji lub zawartych w niej informacji.

Dom Maklerski IDM S.A.
ul. Mały Rynek 7
31-041 Kraków

Dział Rynków Zagranicznych
ul. Słomińskiego 15 / 506
00-195 Warszawa