

# Raport rynkowy

## Towary i surowce

Przygotował:  
Wojciech Gołębiewski  
w.golebiewski@idmsa.pl

Tel. (22) 578 88 88

Subskrypcja:  
Prosimy o kontakt z biurem

### 2. luty 2010

Grudniowe minimum na rynku ropy naftowej zostało utrzymane niemal co do centa, wczoraj po słabym zamknięciu tygodnia zdecydowane odbicie, szczególnie silnie rynek zachowywał się podczas sesji amerykańskiej. Możemy zatem w ciągu nadchodzących dni być świadkami wyższych cen, ostrożny zasięg ruchu to 78.40 USD. Zachowanie cen kontraktów na gaz ziemny wskazuje na korektę, możliwy jest powrót do trendu wzrostowego i test poziomu 6 USD.

Spadek cen miedzi nieco wyhamował, wczoraj przetestowany został poziom 300 USD, jednak podczas sesji amerykańskiej wyraźne odwrócenie i bardzo mocne zamknięcie na maksimum sesji. Dodatkowo przebiega w tym rejonie zniesienie 61.8% całego impulsu październik-styczeń, a więc prawdopodobieństwo odwrócenia jest dość wysokie.

Na rynku złota sprzedających poniżej 1074 wyraźnie brakowało, także i tu mamy do czynienia z odwróceniem. Na razie nie wiadomo jeszcze czy jest to krótkie odbicie czy początek większego impulsu, wydaje się jednak, że pozycje długie mają bardzo korzystne proporcje potencjału zysku do ryzyka, które można ograniczyć umieszczając zlecenia stop poniżej minimum z ubiegłego tygodnia.

Rynek obligacji USA nie przełamał maksimum z ubiegłego tygodnia. Pozycja rynku sugeruje możliwość spadku cen, co pomogłoby we wzrostach na rynku akcji.

#### Najważniejsze rynki

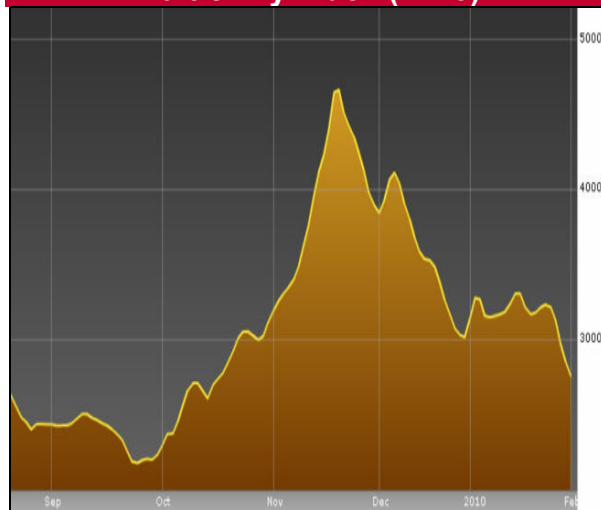
EUR/USD	1,3948	0,2%
Ropa naftowa USA (CLc)	75,28	0,4%
Pszenica (ZWc)	482	0,8%
Złoto spot (XAUUSD)	1114	0,3%
Miedź (HGc)	311	1,5%
USD/PLN	2,85	-0,4%
DAX	5698	0,9%
S&P 500	1095	1,0%
Obligacje USA (ZNc)	117'24	-0,2%

#### Dzisiaj w Azji

(sesja azjatycka trwa od 22:00 do 7:00)

Nikkei	10 371	1,63%
Shanghai Composite	2 934	-0,23%
All Ordinaries	4 628	1,85%
AUD/USD	0,8805	0,1%
USD/JPY	90,78	0,2%

#### Baltic Dry Index (2745)



Źródło: Bloomberg.com

Warto przeczytać

Nowe rozdział w e-bookach – wyborcza.biz

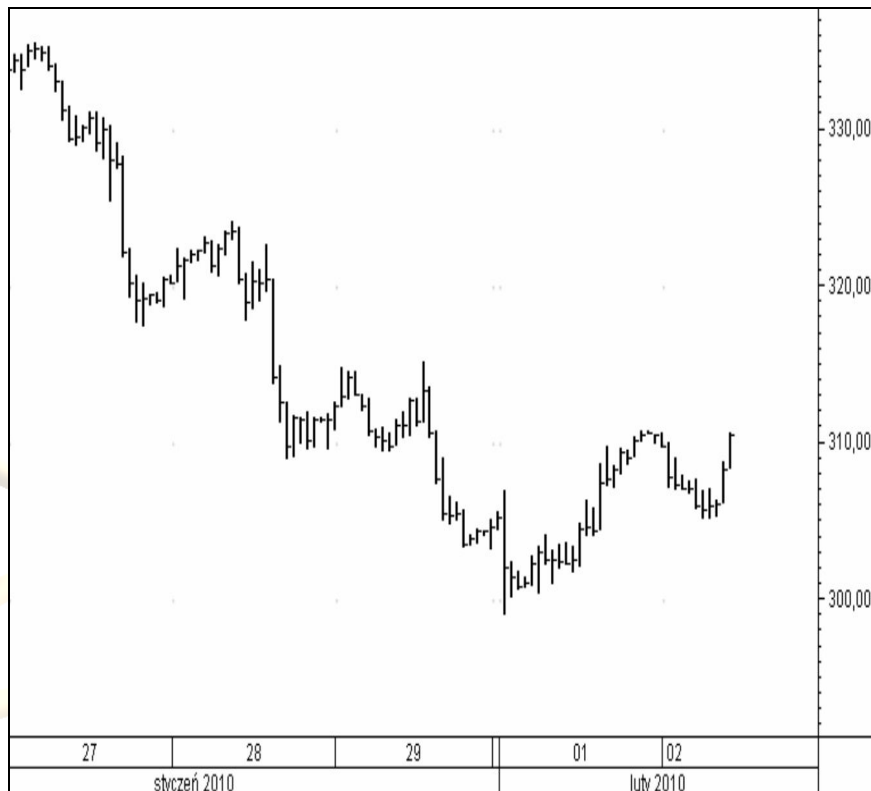
Budget day – www.economist.com

## Pomysł na dziś

### Miedź (COPPERUSMAR10) wykres godzinowy

Przełamanie ostatniego max lokalnego może być okazją do kupna.

Przed wejściem w jakąkolwiek transakcję zaleca się ustalenie poziomu zleceń obronnych typu STOP LOSS.



# IDMSA

DOM MAKLERSKI



Podmiotem sprawującym nadzór nad działalnością Domu Maklerskiego IDM S.A. jest Komisja Nadzoru Finansowego.

Niniejsza publikacja została przygotowana przez Dom Maklerski IDMSA. wyłącznie w celach informacyjnych i nie stanowi rekomendacji w rozumieniu przepisów Rozporządzenia Ministra Finansów z dnia 19 października 2005 r. w sprawie informacji stanowiących rekomendacje dotyczące instrumentów finansowych, ich emitentów lub wystawców. Wyłączną odpowiedzialność za decyzje inwestycyjne, podjęte lub zaniechane na podstawie raportu lub z wykorzystaniem wniosków w nim zawartych, ponosi inwestor. Właścicielem majątkowych praw autorskich do raportu jest Dom Maklerski IDMSA. Powielanie bądź publikowanie niniejszej publikacji lub jej części bez pisemnej zgody Domu Maklerskiego IDMSA jest zabronione.

Analitycy (analitycy), którzy przygotowali powyższy raport, niniejszym oświadczają, że przygotowując ten raport wyrazili poglądy odzwierciedlające ich osobistą wiedzę na ten temat. Dom Maklerski IDM S.A. dołożył należytej staranności przy sporządzaniu raportu, w celu zapewnienia, iż zawarte w nim informacje nie są błędne lub nieprawdziwe w dniu ich publikacji. Dom Maklerski IDM S.A. i jego pracownicy nie ponoszą odpowiedzialności za ich prawdziwość i kompletność, jak również nie odpowiadają za jakiegokolwiek szkody powstałe w wyniku wykorzystywania niniejszej publikacji lub zawartych w niej informacji.

Dom Maklerski IDM S.A.  
ul. Mały Rynek 7  
31-041 Kraków

Dział Rynków Zagranicznych  
ul. Słomińskiego 15 / 506  
00-195 Warszawa