



# Raport rynkowy

## Towary i surowce

Przygotował:  
Wojciech Gołębiewski  
w.golebiewski@idmsa.pl

Tel. (22) 578 88 88

Subskrypcja:  
Prosimy o kontakt z biurem

**26. luty 2010**

Dom Maklerski IDM SA

Wczoraj na rynku ropy kolejny ruch w dół, mamy zatem do czynienia z trzyfalową strukturą, która może okazać się korektą. Wybicie 77.05 da sygnał sprzedaży, natomiast wyłamanie w górę 80.40 jest korzystne do kupna. Jak zawsze należy pamiętać o zleceniach stop.

Rynek gazy ziemnego respektuje jak dotąd poziomy geometryczny, kupno wyłamania wczorajszego maksimum może okazać się zyskowne.

Rynek miedzi spadł do poziomu 38.2% zniesienia ostatniego impulsu wzrostowego, nie jest to wiele jak na korektę, która powinna być głębsza. Jeżeli jednak zobaczymy wybicie ostatnich maksimumów, ze to oznaczać dużą siłę rynku.

Ceny platyny na wykresie dziennym ukształtowały trzyfalową korektę, warto zwrócić uwagę na ten rynek – wybicie ostatnich maksimumów może oznaczać powrót do trendu wzrostowego.

Na amerykańskim rynku towarów rolnych tworzy się konsolidacja na rynku pszenicy, wokół poziomu 510, wyłamanie z niej może skutkować silnym ruchem. Relatywnie mocny jest rynek kukurydzy, wybicie niedawnego maksimum w okolicy 387 USD może rozpocząć silniejszy wzrost.

### Najważniejsze rynki

EURUSD	EURUSD	▲	1,36098	0,45
Nymex - Light ...	CLJ0	▲	78,46	0,36
Wheat - May 2...	ZWK0	▼	505,75	0,40
XAUUSD	XAUUSD	▼	1 112,45	0,52
Comex Copper...	HGK0	▼	323,50	0,75
USDPLN	USDPLN	▲	2,9166	-0,57
Germany 30	DAX.I	▲	5 587,43	0,05
US SPX500	SP500.I	▼	1 107,16	0,27
10 Year US T-...	ZNMO	▲	117'04,5	-0,01

### Dzisiaj w Azji

(sesja azjatycka trwa od 22:00 do 7:00)

Japan 225	NI225.I	▼	10 140,7	0,10
Australia 200	ASXSP200.I	▼	4 645,51	0,50
AUDUSD	AUDUSD	▼	0,89090	0,28
USDJPY	USDJPY	▼	89,282	0,21
NZDJPY	NZDJPY	▼	62,065	0,65

### Baltic Dry Index (2711)



Zródło: Bloomberg.com

Warto przeczytać

Fed bada rolę Goldman Sachs w greckim kryzysie finansowym – wyborcza.biz

Scots on the rocks – www.economist.com

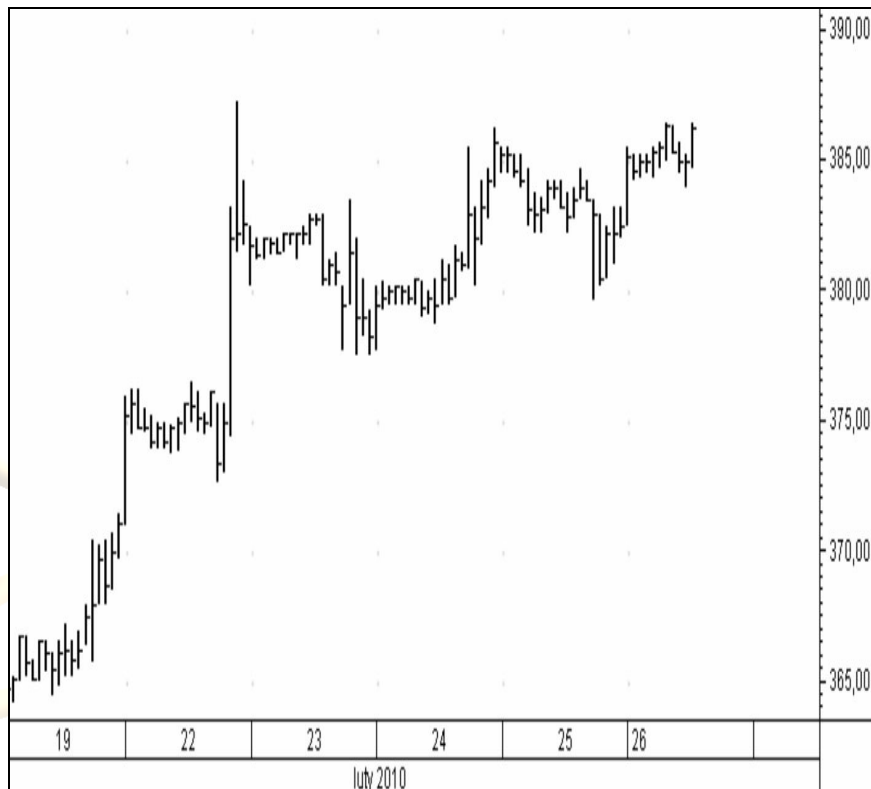
## Pomysł na dziś

**Kukurydza maj  
(CORNMAY10)**

**wykres godzinowy**

Przełamanie istotnego oporu  
może uruchomić większy  
impuls wzrostowy.

Przed wejściem w jakąkolwiek  
transakcję zaleca się ustalenie  
poziomu zleceń obronnych typu  
STOP LOSS.



# IDMSA

DOM MAKLERSKI



Podmiotem sprawującym nadzór nad działalnością Domu Maklerskiego IDM S.A. jest Komisja Nadzoru Finansowego.

Niniejsza publikacja została przygotowana przez Dom Maklerski IDMSA. wyłącznie w celach informacyjnych i nie stanowi rekomendacji w rozumieniu przepisów Rozporządzenia Ministra Finansów z dnia 19 października 2005 r. w sprawie informacji stanowiących rekomendacje dotyczące instrumentów finansowych, ich emitentów lub wystawców. Wyłączną odpowiedzialność za decyzje inwestycyjne, podjęte lub zaniechane na podstawie raportu lub z wykorzystaniem wniosków w nim zawartych, ponosi inwestor. Właścicielem majątkowych praw autorskich do raportu jest Dom Maklerski IDMSA. Powielanie bądź publikowanie niniejszej publikacji lub jej części bez pisemnej zgody Domu Maklerskiego IDMSA jest zabronione.

Analitycy (analitycy), którzy przygotowali powyższy raport, niniejszym oświadczają, że przygotowując ten raport wyrazili poglądy odzwierciedlające ich osobistą wiedzę na ten temat. Dom Maklerski IDM S.A. dołożył należytej staranności przy sporządzaniu raportu, w celu zapewnienia, iż zawarte w nim informacje nie są błędne lub nieprawdziwe w dniu ich publikacji. Dom Maklerski IDM S.A. i jego pracownicy nie ponoszą odpowiedzialności za ich prawdziwość i kompletność, jak również nie odpowiadają za jakiegokolwiek szkody powstałe w wyniku wykorzystywania niniejszej publikacji lub zawartych w niej informacji.

Dom Maklerski IDM S.A.  
ul. Mały Rynek 7  
31-041 Kraków

Dział Rynków Zagranicznych  
ul. Słomińskiego 15 / 506  
00-195 Warszawa