



# Raport rynkowy

## Towary i surowce

Przygotował:  
Wojciech Gołębiewski  
w.golebiewski@idmsa.pl

Tel. (22) 578 88 88

Subskrypcja:  
Prosimy o kontakt z biurem

16. marzec 2010

Dom Maklerski IDM SA

Na rynku ropy kontynuacja korekty, należy zakładać, że będzie ona miała układ trzyfalowy, a zatem rynek może teraz odbijać. Trading w dłuższym terminie jest w obecnym układzie niełatwy, dlatego lepiej zejść na niższą skalę czasową i daytrading lub poczekać, aż sytuacja na wykresach dziennych będzie jaśniejsza. Zasięgiem korekty dla rynku pozostaje poziom 76.50 USD.

W przypadku gazu ziemnego kontynuacja powolnej tendencji spadkowej, wobec której krótkie pozycje na podejściach rynku powinny okazać się zyskowne.

Mimo wyłamania w dół spadek cen miedzi nie nabiera rozpędu, również blisko maksimum utrzymuje się w dalszym ciągu indeks S&P500. Zasięgiem dla spadku cen miedzi może być poziom 320 USD. Długie pozycje nie będą uzasadnione aż do przełamania ostatniego lokalnego maksimum w okolicy 349 USD.

Na rynku platyny trend okazał się silniejszy od poziomów geometrycznych i ceny powoli zmięrzają wyżej. Po przełamaniu poziomu 78.6% możliwy jest test maksimum w okolicy 1650 USD.

Złoto znalazło wsparcie w rejonie 1100 nie osiągając zakładanego zasięgu 1088, może to być oznaką siły rynku, pierwszy opór dla ruchu wzrostowego na 1130 USD. Korekta ostatniego silnego spadku na rynku srebra, warto zwrócić uwagę na ten rynek, w rejonie 17.45 mamy dość dokładną zbieżność kilku poziomów geometrycznych. Jeżeli rynek zawaha się z ruchem wzrostowym może to być dobra okazja do sprzedaży z bliskim zleceniem stop.

Warto także zwrócić uwagę na indeks Baltic Dry, mierzący cenę frachtu na świecie. Jest on czasem uważany za dobry wskaźnik wyprzedzający dla gospodarki światowej, obrazujący popyt na towary i surowce. Od pewnego czasu możemy zaobserwować jego dynamiczny wzrost.

### Najważniejsze rynki

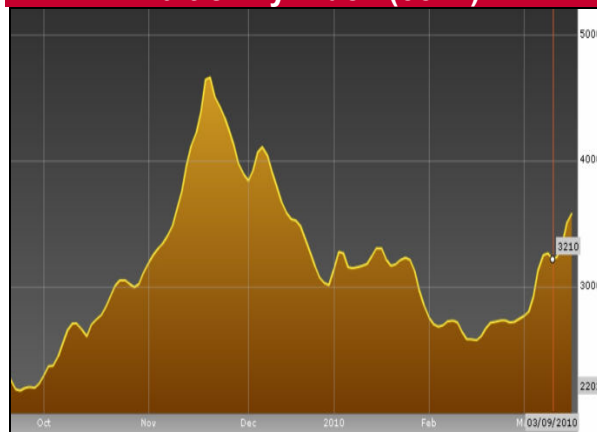
EURUSD	EURUSD	▼	1,36891	0,08
Nymex - Light ...	CLJ0		80,07	0,33
Wheat - May 2...	ZWKD		480,25	0,21
XAUUSD	XAUUSD		1 113,80	0,45
Comex Copper...	HGK0	▲	334,65	0,94
USDPLN	USDPLN	▲	2,8370	-0,41
Germany 30	DAX.I		5 949,83	0,10
US SPX500	SP500.I		1 152,25	0,09
10 Year US T...	ZNMD		116'26,0	-0,04

### Dzisiaj w Azji

(sesja azjatycka trwa od 22:00 do 7:00)

Japan 225	NI225.I		10 777,0	0,23
Australia 200	ASXSP200.I		4 815,65	0,21
AUDUSD	AUDUSD	▼	0,91585	0,11
USDJPY	USDJPY	▼	90,632	0,10
NZDJPY	NZDJPY	▼	63,800	0,40

### Baltic Dry Index (3574)



Źródło: Bloomberg.com

Warto przeczytać

Rząd Szwajcarii podwyższa prognozy gospodarcze – wyborcza.biz

Yuan to stay cool – www.economist.com

## Pomysł na dziś

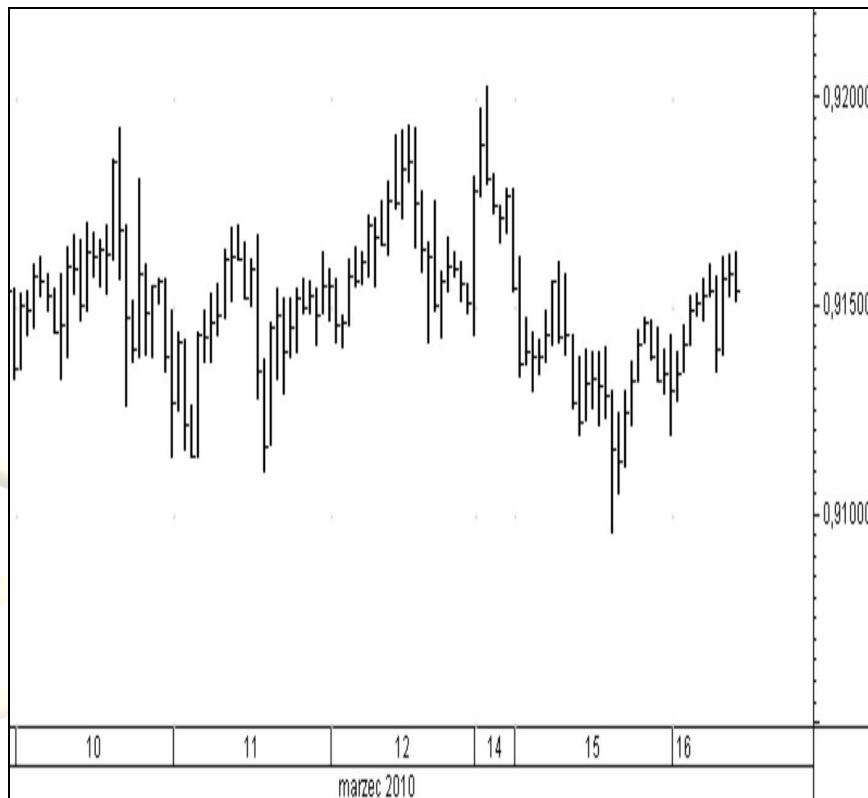
**AUDUSD**

(Australia / USA)

**wykres godzinowy**

W razie dalszego spadku cen miedzi spadać może także AUD.

Przed wejściem w jakąkolwiek transakcję zaleca się ustalenie poziomu zleceń obronnych typu **STOP LOSS**.



# IDMSA

DOM MAKLERSKI



Podmiotem sprawującym nadzór nad działalnością Domu Maklerskiego IDM S.A. jest Komisja Nadzoru Finansowego.

Niniejsza publikacja została przygotowana przez Dom Maklerski IDMSA. wyłącznie w celach informacyjnych i nie stanowi rekomendacji w rozumieniu przepisów Rozporządzenia Ministra Finansów z dnia 19 października 2005 r. w sprawie informacji stanowiących rekomendacje dotyczące instrumentów finansowych, ich emitentów lub wystawców. Wyłączną odpowiedzialność za decyzje inwestycyjne, podjęte lub zaniechane na podstawie raportu lub z wykorzystaniem wniosków w nim zawartych, ponosi inwestor. Właścicielem majątkowych praw autorskich do raportu jest Dom Maklerski IDMSA. Powielanie bądź publikowanie niniejszej publikacji lub jej części bez pisemnej zgody Domu Maklerskiego IDMSA jest zabronione.

Analitycy (analitycy), którzy przygotowali powyższy raport, niniejszym oświadczają, że przygotowując ten raport wyrazili poglądy odzwierciedlające ich osobistą wiedzę na ten temat. Dom Maklerski IDM S.A. dołożył należytej staranności przy sporządzaniu raportu, w celu zapewnienia, iż zawarte w nim informacje nie są błędne lub nieprawdziwe w dniu ich publikacji. Dom Maklerski IDM S.A. i jego pracownicy nie ponoszą odpowiedzialności za ich prawdziwość i kompletność, jak również nie odpowiadają za jakiegokolwiek szkody powstałe w wyniku wykorzystywania niniejszej publikacji lub zawartych w niej informacji.

Dom Maklerski IDM S.A.  
ul. Mały Rynek 7  
31-041 Kraków

Dział Rynków Zagranicznych  
ul. Słomińskiego 15 / 506  
00-195 Warszawa