



Raport rynkowy

Towary i surowce

Przygotował:
Wojciech Gołębiowski
w.golebiowski@idmsa.pl

Tel. (22) 578 88 88

Subskrypcja:
Prosimy o kontakt z biurem

1. luty 2010

W piątek grudniowe minimum na rynku ropy zostało utrzymane. To może być dobre miejsce na odbicie cen, chociaż w ostatnim tygodniu rynek pokazał, że wszelkie wsparcia są w stanie pęknąć bardzo szybko. Nieco silniej wygląda rynek kontraktów na benzynę, chociaż tu także ważniejsze poziomy geometryczne zostały przełamane. Warto zwrócić uwagę na rynek gazu ziemnego, gdzie utworzyła się trzyfalowa struktura korekcyjna i możliwy jest teraz kolejny impuls wzrostowy.

Znaczny spadek odnotowały rynek miedzi – w ciągu kilku sesji korekta przyniosła poziom 300 USD. Wskaźniki pokazują wyprzedanie, możliwe jest odbicie cen w kierunku 320 USD.

Złoto przełamało minimum z grudnia, jednak sprzedających wyraźnie brakuje. Dla srebra ważnym poziomem wynikającym z geometrii pozostaje 16 USD. Mogą to być korzystne poziomy do kupna z bliskim zleceniem stop.

Obligacje amerykańskie przełamały w piątek poziom wynikający z 61.8% zniesienia ostatniego spadku, jednak obecnie handel odbywa się poniżej. Może to być dobry moment do sprzedaży z bliskim zleceniem stop.

Najważniejsze rynki

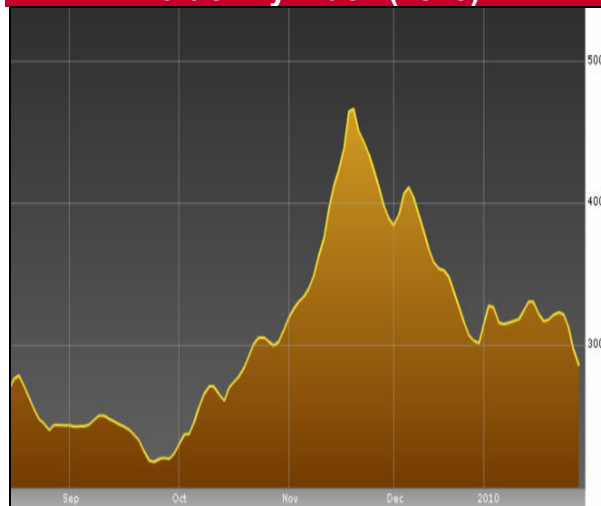
EUR/USD	1,3899	-0,2%
Ropa naftowa USA (CLc)	73,22	-0,4%
Pszenica (ZWc)	476	-0,5%
Złoto spot (XAUUSD)	1081	-0,2%
Miedź (HGc)	303	-1,5%
USD/PLN	2,88	-0,2%
DAX	5613	-0,8%
S&P 500	1079	-1,2%
Obligacje USA (ZNc)	118'01	0,5%

Dzisiaj w Azji

(sesja azjatycka trwa od 22:00 do 7:00)

Nikkei	10 205	0,07%
Shanghai Composite	2 941	-1,60%
All Ordinaries	4 544	-1,13%
AUD/USD	0,8804	-0,2%
USD/JPY	90,31	0,1%

Baltic Dry Index (2848)



Zródło: Bloomberg.com

Warto przeczytać

Amazon przegrała pierwszą bitwę z Apple – wyborcza.biz

Ticking up – www.economist.com

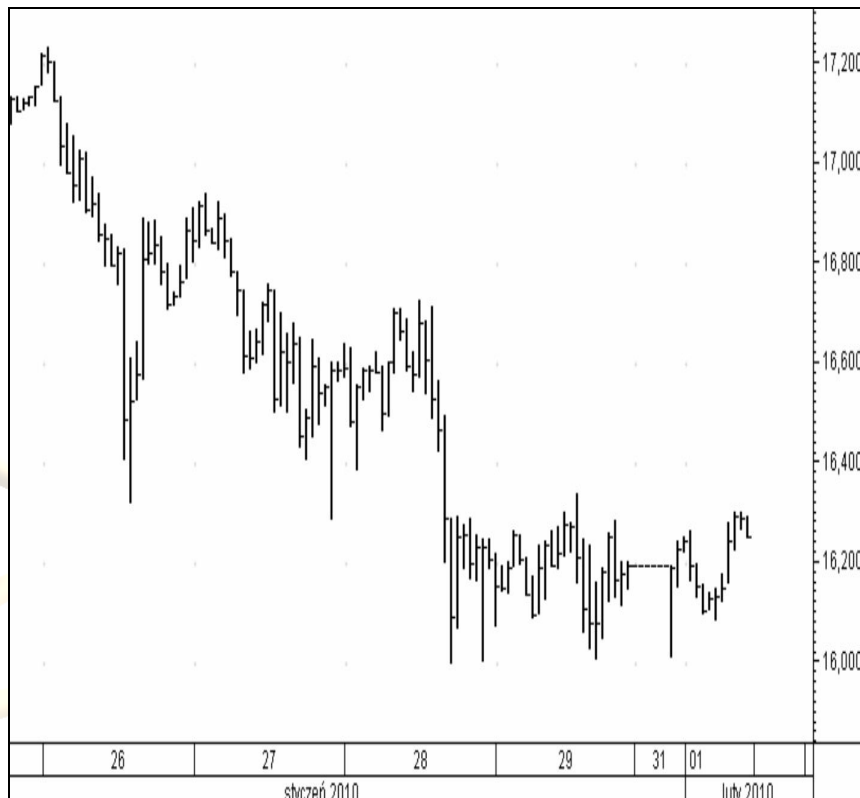
Pomysł na dziś

**Srebro spot
(XAGUSD)**

wykres godzinowy

Przełamanie 16,34 może okazać się korzystne do kupna.

Przed wejściem w jakąkolwiek transakcję zaleca się ustalenie poziomu zleceń obronnych typu STOP LOSS.



IDMSA

DOM MAKLE



RSKI

IDMSA
DOM MAKLE

Podmiotem sprawującym nadzór nad działalnością Domu Maklerskiego IDM S.A. jest Komisja Nadzoru Finansowego.

Niniejsza publikacja została przygotowana przez Dom Maklerski IDMSA, wyłącznie w celach informacyjnych i nie stanowi rekomendacji w rozumieniu przepisów Rozporządzenia Ministra Finansów z dnia 19 października 2005 r. w sprawie informacji stanowiących rekomendacje dotyczące instrumentów finansowych, ich emitentów lub wystawców. Wyłączną odpowiedzialność za decyzje inwestycyjne, podjęte lub zaniechane na podstawie raportu lub z wykorzystaniem wniosków w nim zawartych, ponosi inwestor. Właścicielem majątkowych praw autorskich do raportu jest Dom Maklerski IDMSA. Powielanie bądź publikowanie niniejszej publikacji lub jej części bez pisemnej zgody Domu Maklerskiego IDMSA jest zabronione.

Analityk (analitycy), którzy przygotowali powyższy raport, niniejszym oświadczają, że przygotowując ten raport wyrazili poglądy odzwierciedlające ich osobistą wiedzę na ten temat. Dom Maklerski IDM S.A. dołożył należytej staranności przy sporządzeniu raportu, w celu zapewnienia, iż zawarte w nim informacje nie są błędne lub nieprawdziwe w dniu ich publikacji. Dom Maklerski IDM S.A. i jego pracownicy nie ponoszą odpowiedzialności za ich prawdziwość i kompletność, jak również nie odpowiadają za jakiegokolwiek szkody powstałe w wyniku wykorzystywania niniejszej publikacji lub zawartych w niej informacji.

Dom Maklerski IDM S.A.
ul. Mały Rynek 7
31-041 Kraków

Dział Rynków Zagranicznych
ul. Słomińskiego 15 / 506
00-195 Warszawa