

### Najważniejsze wiadomości

- E-Z: Indeks Sentix w lutym: -8,2pkt. wobec oczekiwanych -2,7pkt. Poprzednia wartość: -3,7pkt.
- CA: Ilość rozpoczętych budów w styczniu: 186,3tys. wobec 174,5tys. w poprzednim okresie.
- US: Zmiana zatrudnienia w sektorze pozarolniczym: -20k, prognoza: 5k.
- US: Stopa bezrobocia: 9.7%, prognoza: 10.1%
- Switz: Stopa bezrobocia w styczniu ukształtowała się na poziomie 4,5% wobec oczekiwanych 4,3%.
- Switz: Sprzedaż detaliczna w grudniu r/r: 4,7% wobec oczekiwanych 1,3%.
- PL: Zdaniem Fitch Ratings perspektywy polskich przedsiębiorstw na 2010rok lekko się poprawiły .
- PL: Zdaniem Rostowskiego nie ma powodów do dalszego umocnienia złotego.

### Główne wydarzenia dnia

			Prognoza	Poprzednio
08:00	GE	Inflacja CPI- dane końcowe	0,8%r/r	0,9%r/r
10:30	UK	Bilans handlu zagranicznego	-6,6mld	-6,78 mld
16:00	US	Zapasy hurtowników	0,5% m/m	1,5% m/m

### Odreagowanie trwa

Rynki kontynuują rozpoczętą wczoraj korektę ostatniej przeceny, mimo słabej końcówki sesji na Wall Street. Poprawa nastrojów na europejskich parkietach wynika z dobrej sesji na chińskiej giełdzie oraz z oczekiwań na pozytywnej rezolucji w sprawie greckiego zadłużenia na zbliżającym się szczycie przywódców unijnych. Spekulacje powstały po tym jak prezes Europejskiego Banku Centralnego zdecydował się opuścić wcześniej spotkanie w Sydney by pojawić się na szczycie. Obserwowana skala odreagowania na rynkach pozostaje jednak niewielka. W dniu dzisiejszym oprócz danych o zapasach hurtowników nie będzie publikacji istotnych danych makroekonomicznych. Zmniejszenie awersji do ryzyka będzie sprzyjało korekcyjnemu osłabieniu amerykańskiego dolara oraz japońskiego jena, odreagowaniu przecenionych ostatnio surowców, konsolidacji na indeksach giełdowych oraz wzrostem rentowności obligacji. Należy pamiętać o tym, że obserwowane dzisiaj korekcyjne odbicia nie odwracają jeszcze głównej tendencji. Zwraca się ostatnio dużo uwagę na plasowane na rynkach emisje obligacji państwowych. Wobec rosnących potrzeb pożyczkowych większości państw na świecie, kraje peryferyjne mają trudności z przyciągnięciem kapitału. Walka o kapitał może negatywnie wpływać na inne rynki, ale ten efekt będzie ograniczony dopóki stopy procentowe pozostają nieatrakcyjne. Można pokusić się o tezę, że nerwowa reakcja rynków w sprawie greckiej jest próbą wymuszenia wzrostu rentowności obligacji plasowanych przez większe kraje. Z rynków, które zwróciły ostatnio uwagę mediów warto przywrócić się kontraktom na cukier. Istotny wzrost ceny cukru w ostatnich miesiącach oraz bardzo gwałtowny spadek notowań od początku lutego może zwiastować odwrócenie trendu.

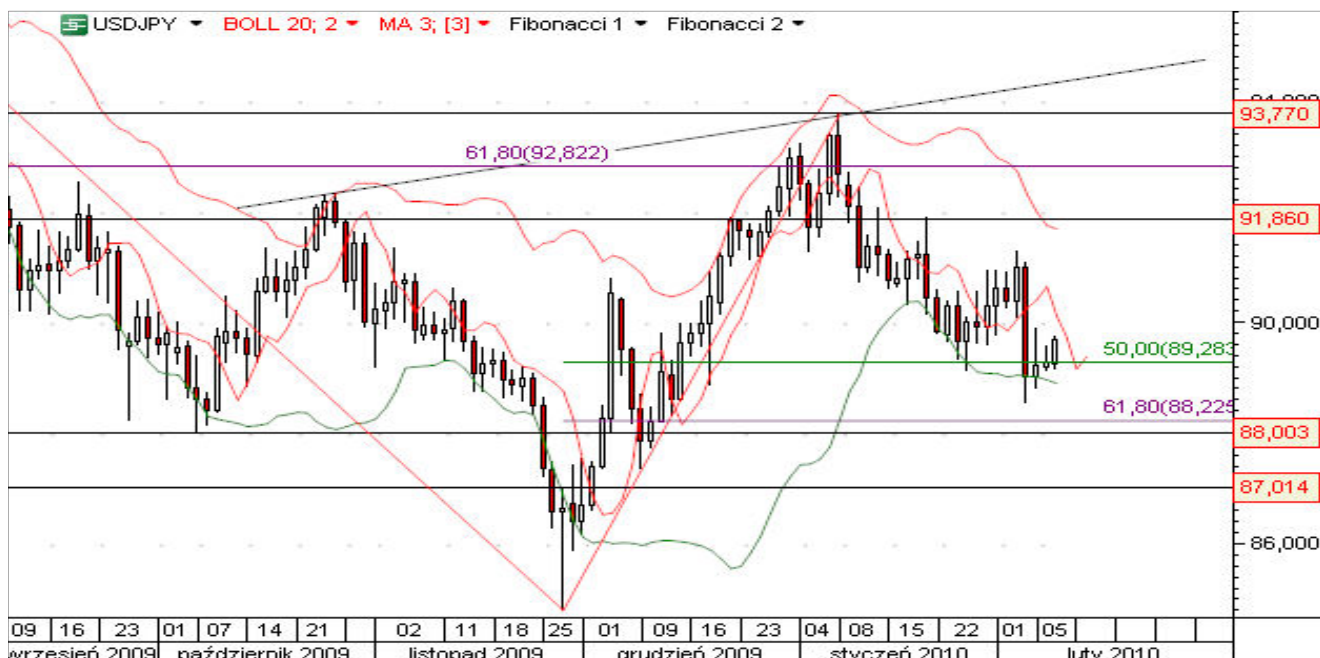


## GBP/USD



Zahamowanie trendu umocnienia dolara na rynkach widoczne jest również w notowaniach funtdolara. GBPUSD porusza się od początku tygodnia w wąskim zakresie około 120 pipsów. Na wykresie godzinowym buduje się formacja z której może nastąpić większe odreagowanie ostatnich spadków. Biorąc pod uwagę, że notowania funtdolara niedawno przebiły istotne wsparcie przy 1,57, kluczowe będzie czy rynek zdoła wrócić ponad przebite wsparcie. Katalizatorem impulsu mogą być jutrzejsze dane o produkcji przemysłowej z Wielkiej Brytanii. Główny trend pozostaje spadkowy. Najbliższym wsparciem będzie poziom 1,5415, gdzie wypada zrównanie fal impulsu.

## USD/JPY



Obserwowany spadek awersji do ryzyka wpływa negatywnie na notowania jena. Główne pary jenowe odreagowują ostatnią przecenę, ale zakres odbicia pozostaje niewielki w porównaniu do skali piątkowego ruchu. Na razie wygląda to więc, tylko na korektę w trendzie. Jen powinien pozostać najbardziej zmienną walutą i będzie silnie reagował na wszelkie zmiany nastrojów. Na USDJPY najbliższym oporem będzie strefa 89,90-90,00. Najbliższym wsparciem będzie zniesienie 61,8% fibo przy 88,22.

# Dział Rynków Zagranicznych

Siedziba Domu Maklerskiego IDM S.A.:

Dom Maklerski IDM S.A.  
ul. Mały Rynek 7  
31-041 Kraków

Dział Rynków Zagranicznych  
ul. Słomińskiego 15/506,  
00-195 Warszawa  
Tel. (22) 578 88 88  
www.idmsa.pl

Podmiotem sprawującym nadzór na działalnością Domu Maklerskiego IDM S.A. jest Komisja Nadzoru Finansowego.

Niniejsza publikacja została przygotowana przez Dom Maklerski IDMSA. wyłącznie w celach informacyjnych i nie stanowi rekomendacji w rozumieniu przepisów Rozporządzenia Ministra Finansów z dnia 19 października 2005 r. w sprawie informacji stanowiących rekomendacje dotyczące instrumentów finansowych, ich emitentów lub wystawców. Wyłącznie odpowiedzialność za decyzje inwestycyjne, podjęte lub zaniechane na podstawie raportu lub z wykorzystaniem wniosków w nim zawartych, ponosi inwestor. Właścicielem majątkowych praw autorskich do raportu jest Dom Maklerski IDMSA. Powielanie bądź publikowanie niniejszej publikacji lub jej części bez pisemnej zgody Domu Maklerskiego IDMSA jest zabronione.

Analitik (analitiky), którzy przygotowali powyższy raport, niniejszym oświadczają, że przygotowując ten raport wyrazili poglądy odzwierciedlające ich osobistą wiedzę na ten temat. Dom Maklerski IDM S.A. dołożył należytej staranności przy sporządzaniu raportu, w celu zapewnienia, iż zawarte w nim informacje nie są błędne lub nieprawdziwe w dniu ich publikacji. Dom Maklerski IDM S.A. i jego pracownicy nie ponoszą odpowiedzialności za ich prawdziwość i kompletność, jak również nie odpowiadają za jakiegokolwiek szkody powstałe w wyniku wykorzystywania niniejszej publikacji lub zawartych w niej informacji.