



Raport rynkowy

Towary i surowce

Przygotował:
Wojciech Gołębiowski
w.golebiowski@idmsa.pl

Tel. (22) 578 88 88

Subskrypcja:
Prosimy o kontakt z biurem

3. luty 2010

Dom Maklerski IDM SA

Od początku grudnia rynek ropy porusza się w silnych trendach – po poniedziałkowym odwróceniu od grudniowego minimum ceny wzrosły już o ponad 5 USD. W dłuższym terminie niełatwo doszukać się trendu, patrząc na wykres od sierpnia 2009 ceny poruszają się wokół strefy 75-77, dopiero przełamanie styczniowego szczytu będzie sygnałem rozpoczęcia kolejnego większego impulsu. W rejonach 78.40 może pojawić się pierwsza korekta, jednak na chwilę obecną wskazane są pozycje długie, do kupna można wykorzystać konsolidacje i wybicia na wykresie o niższej skali.

Większość towarów i surowców przedstawia się podobnie – odwrócenie ostatnich spadków. Odbicie obserwujemy na metalach przemysłowych i szlachetnych, poziomy wskaźników sugerują kupno, ruch wzrostowy cen miedzi może sięgnąć 340 USD. Dynamicznie odbiły się ceny srebra, przełamanie grudniowego minimum, tym razem w górę, może być okazją do kupna.

Handlowane na paryskiej giełdzie kontrakty na pszenicę konsumpcyjną znalazły wsparcie w rejonie 125 EUR, gdzie przebiega kilka ważnych poziomów geometrycznych. Z tych okolic może nastąpić większy impuls wzrostowy.

Najważniejsze rynki

EUR/USD	1,4000	0,2%
Ropa naftowa USA (CLc)	77,79	1,5%
Pszenica (ZWc)	493	0,8%
Złoto spot (XAUUSD)	1114	0,3%
Miedź (HGc)	312	0,9%
USD/PLN	2,83	-0,4%
DAX	5706	0,9%
S&P 500	1101	1,0%
Obligacje USA (ZNc)	117'27	0,2%

Dzisiaj w Azji

(sesja azjatycka trwa od 22:00 do 7:00)

Nikkei	10 404	0,32%
Shanghai Composite	3003	2,36%
All Ordinaries	4 673	0,96%
AUD/USD	0,8893	0,2%
USD/JPY	90,43	-0,2%

Baltic Dry Index (2691)



Źródło: Bloomberg.com

Warto przeczytać

Moody's grozi USA zmniejszeniem ratingu – wyborcza.biz

Oil, glorious oil – www.economist.com

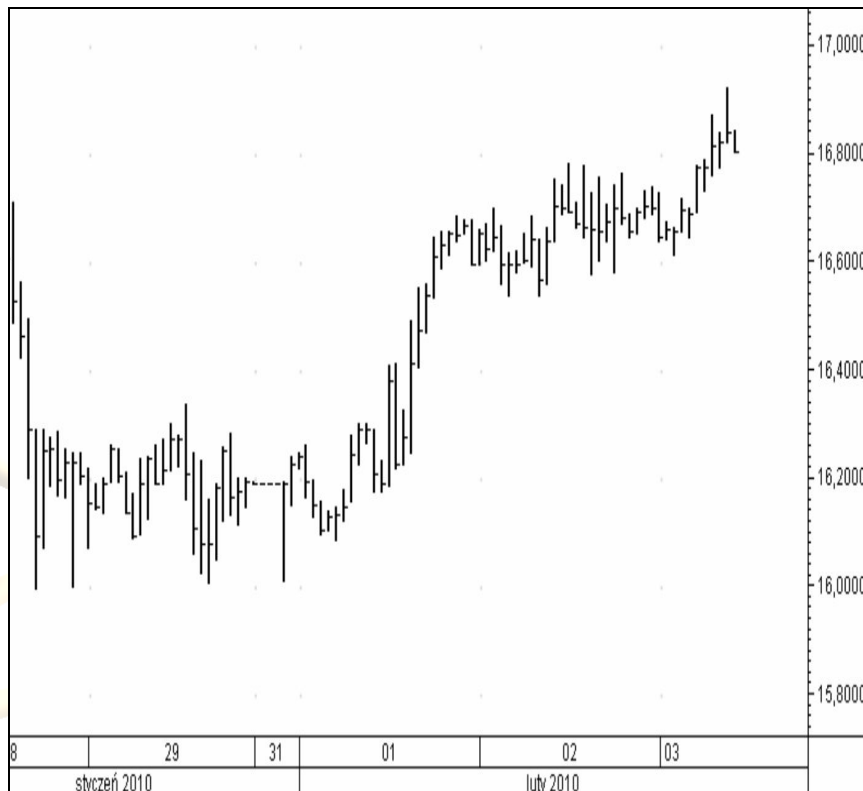
Pomysł na dziś

**Srebro spot
(XAGUSD)**

wykres godzinowy

Korekta może być okazją do kupna.

Przed wejściem w jakąkolwiek transakcję zaleca się ustalenie poziomu zleceń obronnych typu STOP LOSS.



IDMSA

DOM MAKLEERSKI



IDMSA
DOM MAKLEERSKI

Podmiotem sprawującym nadzór nad działalnością Domu Maklerskiego IDM S.A. jest Komisja Nadzoru Finansowego.

Niniejsza publikacja została przygotowana przez Dom Maklerski IDMSA. wyłącznie w celach informacyjnych i nie stanowi rekomendacji w rozumieniu przepisów Rozporządzenia Ministra Finansów z dnia 19 października 2005 r. w sprawie informacji stanowiących rekomendacje dotyczące instrumentów finansowych, ich emitentów lub wystawców. Wyłączną odpowiedzialność za decyzje inwestycyjne, podjęte lub zaniechane na podstawie raportu lub z wykorzystaniem wniosków w nim zawartych, ponosi inwestor. Właścicielem majątkowych praw autorskich do raportu jest Dom Maklerski IDMSA. Powielanie bądź publikowanie niniejszej publikacji lub jej części bez pisemnej zgody Domu Maklerskiego IDMSA jest zabronione.

Analitycy (analitycy), którzy przygotowali powyższy raport, niniejszym oświadczają, że przygotowując ten raport wyrazili poglądy odzwierciedlające ich osobistą wiedzę na ten temat. Dom Maklerski IDM S.A. dołożył należytej staranności przy sporządzaniu raportu, w celu zapewnienia, iż zawarte w nim informacje nie są błędne lub nieprawdziwe w dniu ich publikacji. Dom Maklerski IDM S.A. i jego pracownicy nie ponoszą odpowiedzialności za ich prawdziwość i kompletność, jak również nie odpowiadają za jakiegokolwiek szkody powstałe w wyniku wykorzystywania niniejszej publikacji lub zawartych w niej informacji.

Dom Maklerski IDM S.A.
ul. Mały Rynek 7
31-041 Kraków

Dział Rynków Zagranicznych
ul. Słomińskiego 15 / 506
00-195 Warszawa