



Raport rynkowy

Towary i surowce

Przygotował:
Wojciech Gołębiewski
w.golebiewski@idmsa.pl

Tel. (22) 578 88 88

Subskrypcja:
Prosimy o kontakt z biurem

20. kwiecień 2010

Dom Maklerski IDM SA

Na rynku ropy naftowej zaobserwowaliśmy już trzy podfale korekty, może to zatem oznaczać, że rynek gotowy jest do kolejnego impulsu wzrostowego. Niepokoi jedynie fakt klarownych zależności geometrycznych pomiędzy poszczególnymi fazami ruchu. Ponadto ewentualny stop dla pozycji długiej należy umieścić relatywnie daleko. Lepszym pomysłem może być poczekanie na niewielkie zejście rynku, bliżej wczorajszym minimów (jednak bez przełamania ich).

Jednym z niewielu rosnących rynków są ostatnio kontrakty na obligacje amerykańskie. Wzrosty te nie są jednak spektakularne, a wczoraj rynek zanotował mocno negatywną sesję w rejonie zniesienia 61.8% oraz maksimów z marca. Może to być okazja do otwarcia pozycji krótkiej.

Na metalach szlachetnych również trzy podfale korekty, tutaj proporcje wyglądają nieco lepiej. Przełamanie poziomu 1164 ku górze będzie potwierdzeniem powrotu do tendencji wzrostowej. Pozycje długie można także otwierać teraz, jednak trzeba pamiętać, że stop umieszczony jest dość daleko co pogarsza proporcje potencjalnego zysku do ekspozycji kapitału.

Na amerykańskim rynku towarów rolnych silny spadek cen pszenicy i kukurydzy, relatywnie najmocniej wygląda soja. Ogólnie jednak brak jest jednoznacznych formacji, które nadawałyby się do rozegrania.

Najważniejsze rynki

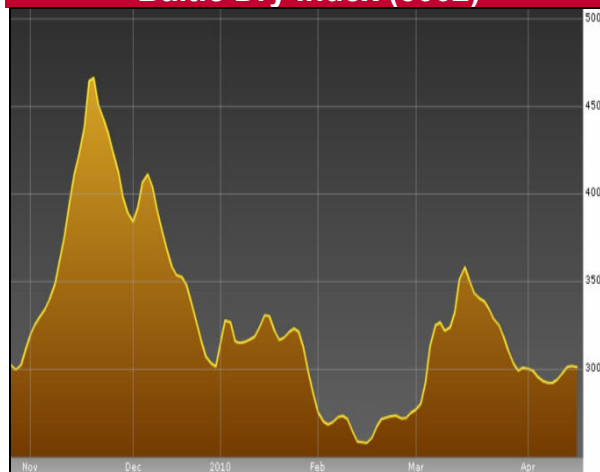
EURUSD	EURUSD	▲	1,35160	0,19
Nymex - Light ...	CLKO		82,49	1,19
Wheat - May 2...	ZWKO		474,50	1,39
XAUUSD	XAUUSD		1 142,35	0,55
Comex Copper...	HGKO		354,05	1,23
USDPLN	USDPLN	▼	2,8815	-0,28
Germany 30	DAX.I	▲	6 188,98	-0,08
US SPX500	SP500.I		1 200,97	0,23
10 Year US T-...	ZNMO		116'24,0	-0,04

Dzisiaj w Azji

(sesja azjatycka trwa od 22:00 do 7:00)

Japan 225	NI225.I		10 933,1	0,14
Australia 200	ASXSP200.I		4 929,61	0,18
AUDUSD	AUDUSD		0,93075	0,73
USDJPY	USDJPY	▼	92,770	0,38
NZDJPY	NZDJPY	▼	66,055	0,46

Baltic Dry Index (3002)



Zródło: Bloomberg.com

Warto przeczytać

Wartość Goldmana Sachsa spadła o 12 mld USD – wyborcza.biz

The recession: when did it end? – www.economist.com

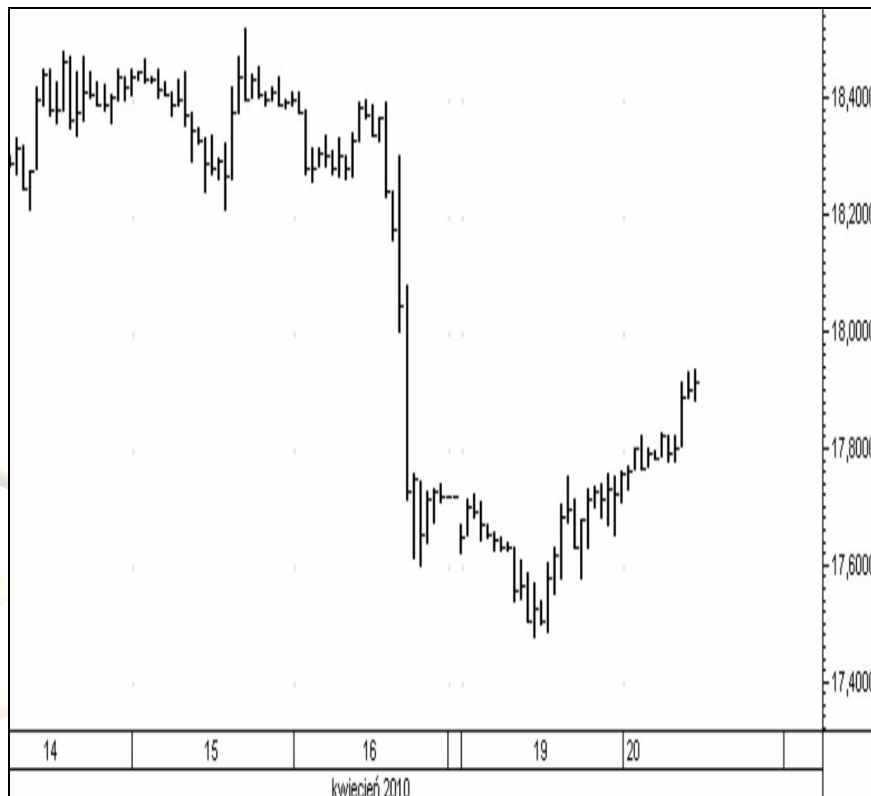
Pomysł na dziś

**Srebro
(XAGUSD)**

wykres godzinowy

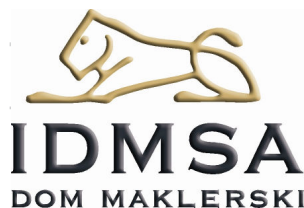
Cofnięcie cen może być okazją do kupna.

Przed wejściem w jakąkolwiek transakcję zaleca się ustalenie poziomu zleceń obronnych typu STOP LOSS.



IDMSA

DOM MAKLERSKI



Podmiotem sprawującym nadzór nad działalnością Domu Maklerskiego IDM S.A. jest Komisja Nadzoru Finansowego.

Niniejsza publikacja została przygotowana przez Dom Maklerski IDMSA, wyłącznie w celach informacyjnych i nie stanowi rekomendacji w rozumieniu przepisów Rozporządzenia Ministra Finansów z dnia 19 października 2005 r. w sprawie informacji stanowiących rekomendacje dotyczące instrumentów finansowych, ich emitentów lub wystawców. Wyłączną odpowiedzialność za decyzje inwestycyjne, podjęte lub zaniechane na podstawie raportu lub z wykorzystaniem wniosków w nim zawartych, ponosi inwestor. Właścicielem majątkowych praw autorskich do raportu jest Dom Maklerski IDMSA. Powielanie bądź publikowanie niniejszej publikacji lub jej części bez pisemnej zgody Domu Maklerskiego IDMSA jest zabronione.

Analitycy (analitycy), którzy przygotowali powyższy raport, niniejszym oświadczają, że przygotowując ten raport wyrazili poglądy odzwierciedlające ich osobistą wiedzę na ten temat. Dom Maklerski IDM S.A. dołożył należytej staranności przy sporządzeniu raportu, w celu zapewnienia, iż zawarte w nim informacje nie są błędne lub nieprawdziwe w dniu ich publikacji. Dom Maklerski IDM S.A. i jego pracownicy nie ponoszą odpowiedzialności za ich prawdziwość i kompletność, jak również nie odpowiadają za jakiegokolwiek szkody powstałe w wyniku wykorzystywania niniejszej publikacji lub zawartych w niej informacji.

Dom Maklerski IDM S.A.
ul. Mały Rynek 7
31-041 Kraków

Dział Rynków Zagranicznych
ul. Słomińskiego 15 / 506
00-195 Warszawa