



Raport rynkowy

Towary i surowce

Przygotował:
Wojciech Gołębiowski
w.golebiowski@idmsa.pl

Tel. (22) 578 88 88

Subskrypcja:
Prosimy o kontakt z biurem

8. marzec 2010

Rynek ropy naftowej zbliża się do rejonów 83 USD, gdzie przebiega kilka ważnych poziomów technicznych. Oscylatory już od dłuższego czasu pokazują wykupienie, co jest normalne podczas trwania wyraźnej tendencji na rynku. W razie podejścia rynku we wspomniane rejony, korzystna może okazać się sprzedaż, licząc na korektę ostatnich wzrostów.

Tendencja na rynku kontraktów na gaz ziemny jest jeszcze bardziej wyraźna, przełamane zostały grudniowe minima, konsolidacje na wykresach o niższej skali można wykorzystywać do sprzedaży.

Na rynku miedzi konsolidacja w okolicach poziomu 342, coraz bardziej możliwe wydaje się przełamanie ostatnich maksimów, co może oznaczać okazję do kupna, licząc na przedłużenie ruchu wzrostowego. Taki scenariusz może także przełożyć się na dalszy wzrost cen akcji. Platyna wyraźnie silniejsza od miedzi, maksima z lutego zostały już dziś przełamane, test maksimów ze stycznia może być już tylko kwestią czasu.

Rynek złota napotkał na opór związany z poziomami technicznymi w rejonie 1140-1150 USD. Jeżeli rynek okaże się na tyle silny, aby je przełamać, impuls wzrostowy może sięgnąć powyżej styczniowego maksimum. Analogicznym rejonem oporu dla rynku srebra jest 17.50 USD. Przełamanie piątkowego minimum na tym rynku może być okazją do sprzedaży.

Najważniejsze rynki

EURUSD	EURUSD	▲	1,36391	0,09
Nymex - Light ...	CLJ0		81,93	0,52
Wheat - May 2...	ZWK0		496,00	0,46
XAUUSD	XAUUSD		1 134,95	-0,01
Comex Copper...	HGK0	▼	343,95	0,63
USDPLN	USDPLN	▲	2,8454	-0,03
Germany 30	DAX.I	▼	5 875,40	-0,32
US SPX500	SP500.I		1 136,43	-0,28
10 Year US T-...	ZNMD		117'00,0	-0,05

Dzisiaj w Azji

(sesja azjatycka trwa od 22:00 do 7:00)

Japan 225	NI225.I		10 588,9	0,00
Australia 200	ASXSP200.I		4 805,09	0,06
AUDUSD	AUDUSD	▲	0,91115	0,36
USDJPY	USDJPY	▼	90,287	-0,01
NZDJPY	NZDJPY	▼	63,219	0,44

Baltic Dry Index (3242)



Zródło: Bloomberg.com

Warto przeczytać

Prognozy na temat rynków wschodzących – wyborcza.biz

Flowering friendliness? – www.economist.com

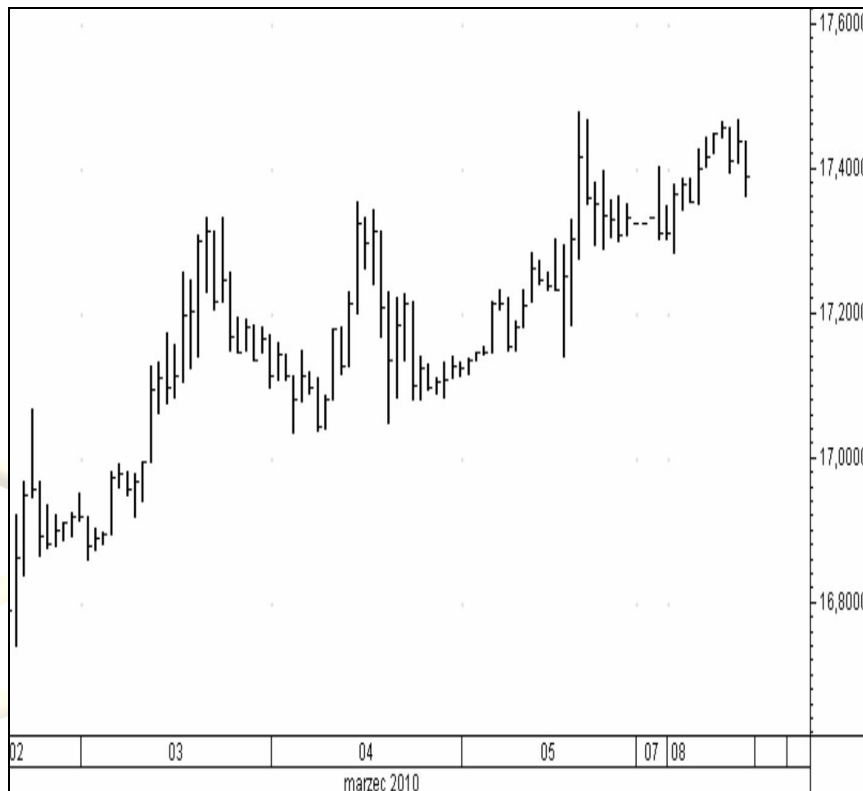
Pomysł na dziś

**Srebro spot
(XAGUSD)**

wykres godzinowy

Przełamanie minimum z piątku może okazać się okazją do sprzedaży.

Przed wejściem w jakąkolwiek transakcję zaleca się ustalenie poziomu zleceń obronnych typu STOP LOSS.



IDMSA

DOM MAKLE



IDMSA
DOM MAKLE

Podmiotem sprawującym nadzór nad działalnością Domu Maklerskiego IDM S.A. jest Komisja Nadzoru Finansowego.

Niniejsza publikacja została przygotowana przez Dom Maklerski IDMSA, wyłącznie w celach informacyjnych i nie stanowi rekomendacji w rozumieniu przepisów Rozporządzenia Ministra Finansów z dnia 19 października 2005 r. w sprawie informacji stanowiących rekomendacje dotyczące instrumentów finansowych, ich emitentów lub wystawców. Wyłączną odpowiedzialność za decyzje inwestycyjne, podjęte lub zaniechane na podstawie raportu lub z wykorzystaniem wniosków w nim zawartych, ponosi inwestor. Właścicielem majątkowych praw autorskich do raportu jest Dom Maklerski IDMSA. Powielanie bądź publikowanie niniejszej publikacji lub jej części bez pisemnej zgody Domu Maklerskiego IDMSA jest zabronione.

Analitycy (analitycy), którzy przygotowali powyższy raport, niniejszym oświadczają, że przygotowując ten raport wyrazili poglądy odzwierciedlające ich osobistą wiedzę na ten temat. Dom Maklerski IDM S.A. dołożył należytej staranności przy sporządzaniu raportu, w celu zapewnienia, iż zawarte w nim informacje nie są błędne lub nieprawdziwe w dniu ich publikacji. Dom Maklerski IDM S.A. i jego pracownicy nie ponoszą odpowiedzialności za ich prawdziwość i kompletność, jak również nie odpowiadają za jakiegokolwiek szkody powstałe w wyniku wykorzystywania niniejszej publikacji lub zawartych w niej informacji.

Dom Maklerski IDM S.A.
ul. Mały Rynek 7
31-041 Kraków

Dział Rynków Zagranicznych
ul. Słomińskiego 15 / 506
00-195 Warszawa