

Najważniejsze wiadomości

- GE: Indeks PMI dla przemysłu wzrósł do 61.3, oczekiwano spadku do 60.1
- GE: Indeks PMI dla usług spadł do 55, mniej niż oczekiwano
- EZ: indeks PMI dla przemysłu wzrósł do 57.5, oczekiwano wzrostu do 56.8
- EZ: indeks PMI dla usług wzrósł do 55.5, więcej niż oczekiwano
- UK: sprzedaż detaliczna wzrosła o 0,4% m/m, oczekiwano wzrostu o 0,5% m/m
- US: wnioski o kredyt hipoteczny wzrosły o 13.6%
- UK: stopa bezrobocia wzrosła nieoczekiwanie do 8%, spodziewano się utrzymania 7.8%
- PL: produkcja przemysłowa wzrosła o 12.3% r/r, oczekiwano wzrostu o 9.6%

Główne wydarzenia dnia

Prognoza Poprzednio

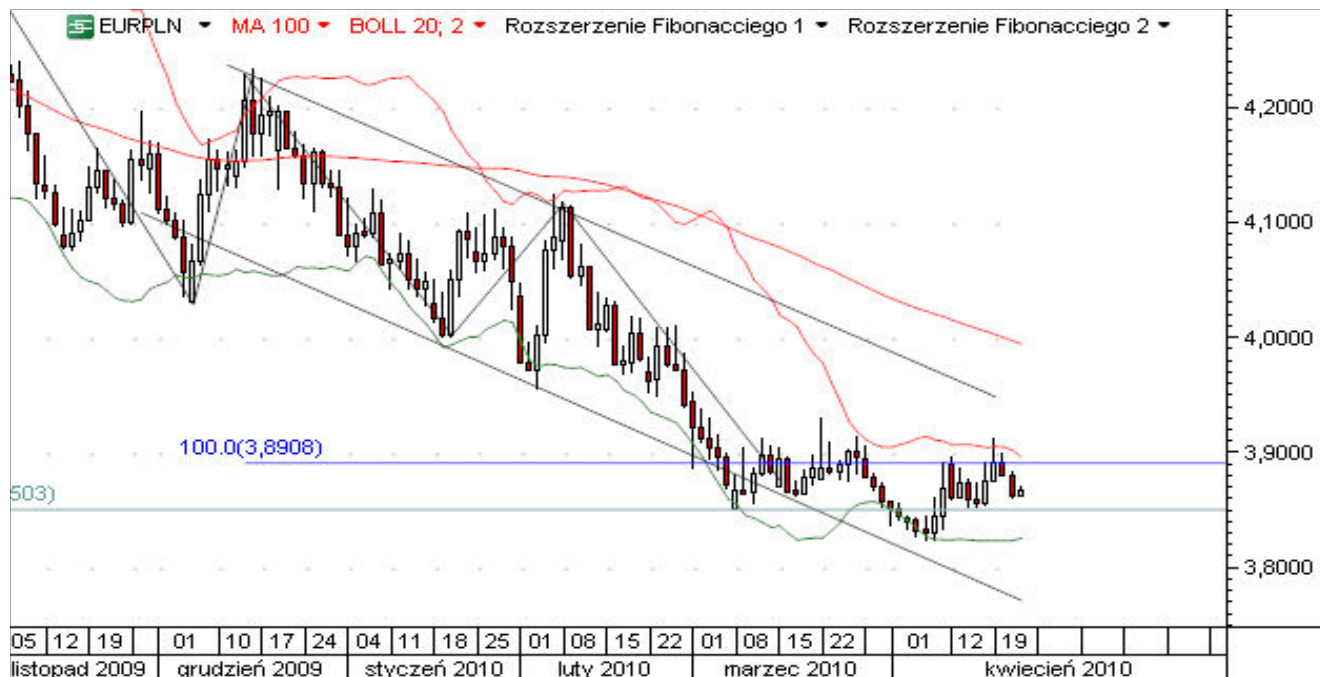
14:00	PL	Inflacja bez cen żywności i energii		2,2%r/r
14:00	PL	Protokół z posiedzenia RPP		
14:30	US	Wnioski o zasiłek dla bezrobotnych	460 tys.	484 tys.
14:30	US	Inflacja bazowa PPI	0.1% m/m	0.1% m/m
16:00	US	Sprzedaż domów na rynku wtórnym	5.25mln	5.02mln
17:15	US	Wystąpienie prezydenta USA		

Korekcyjne nastroje

Notowania eurodolara zasadniczo przestały już reagować na informacje dotyczące zadłużenia Grecji. Ostatni wzrost rentowności greckich obligacji do ponad 8% oraz wzrost kosztu ich ubezpieczenia (mierzony notowaniami CDS-ów) przy generalnie niskiej aktywności handlu sugeruje, że nikt nie chce w tej chwili wychodzić przed szereg. Spekuluje się, że Grecja będzie docelowo zmuszona do częściowej restrukturyzacji długu, choć wszelkie tego typu 'doniesienia' są stanowczo dementowane przez greckich polityków. Sentyment do euro jest nadal negatywny, ale notowania utrzymują się w ostatnich zakresach. Wczoraj zwróciło uwagę słabe zachowanie portugalskiej giełdy na tle innych parkietów, co w połączeniu ze wzrostem rentowności obligacji może oznaczać, że rynek zaczyna wyciągać kolejnego przysłowiowego 'trupa z szafy'.

Na giełdach nie obserwujemy większych zmian. Popyt nadal próbuje windować ceny wyżej, ale przychodzi to coraz trudniej. Na wczorajszej sesji wolumen na NYSE był nieco wyższy niż zwykle, ale indeksy nie odnotowały znaczących zmian. W centrum uwagi była spółka Apple i jej rewelacyjne wyniki kwartalne. Co prawda zarząd obniżył nieco prognozy na przyszły kwartał, ale rynek skupił się na pozytywach. Słabo zachowywały się spółki z sektora biotechnologii i opieki zdrowotnej (healthcare). Dzisiaj wyniki podaje m.in. American Express, Microsoft, Verizon, Amazon, Blackstone Group i PepsiCo. Rynek będzie w mniejszym stopniu reagował na dane makroekonomiczne - inflacje PPI z USA, cotygodniowe dane o liczbie nowozarejestrowanych bezrobotnych oraz sprzedaż domów na rynku wtórnym. Ponadto o 17:15 przemawiał będzie prezydent USA Barack Obama. Przemówienie będzie dotyczyło regulacji na rynkach finansowych. Może to zwiększyć niepewność i wpłynąć negatywnie na sentyment. Poprzednio tego typu wystąpienie spowodowało silną korektę na giełdach.

EUR/PLN



Korekcyjne nastroje na giełdach nie sprzyjają dalszej aprecjacji złotego. EURPLN jest handlowany w granicach 3,87, mniej więcej w środku ostatniego zakresu. Nie spodziewamy się znaczącego pogłębienia ruchu spadkowego ze względu na zagrożenie silniejszą korektą na giełdach. Strefa 3,90-3,91 pozostaje oporem technicznym. Poziom 3,85 powinien nadal działać jako wsparcie techniczne. Dzisiaj publikowane będą dane o inflacji bez cen żywności i energii oraz protokół z ostatniego posiedzenia RPP.

EUR/USD



Inercja notowań eurodolara sprzyja dalszemu obsuwaniu się w kierunku wsparć technicznych. Rynek w niewielkim stopniu reaguje już na wiadomości dotyczące Grecji, ale negatywny sentyment nie pozwala na większe odreagowanie na eurodolarze. W efekcie obserwujemy dość niską zmienność i sukcesywnie nowe minima notowań. Dzisiejsze dane PMI ze strefy euro były znacznie lepsze od oczekiwań, ale nie wywołało to większej pozytywnej reakcji. Wygląda na to, że rynek niedługo przetestuje 1,33. Popołudniu czeka nas publikacja serii danych makro z USA, ale nie spodziewamy się większej reakcji na eurodolarze.

Dział Rynków Zagranicznych

Siedziba Domu Maklerskiego IDM S.A.:

Dom Maklerski IDM S.A.
ul. Mały Rynek 7
31-041 Kraków

Dział Rynków Zagranicznych
ul. Słomińskiego 15/506,
00-195 Warszawa
Tel. (22) 578 88 88
www.idmsa.pl

Podmiotem sprawującym nadzór na działalnością Domu Maklerskiego IDM S.A. jest Komisja Nadzoru Finansowego.

Niniejsza publikacja została przygotowana przez Dom Maklerski IDMSA. wyłącznie w celach informacyjnych i nie stanowi rekomendacji w rozumieniu przepisów Rozporządzenia Ministra Finansów z dnia 19 października 2005 r. w sprawie informacji stanowiących rekomendacje dotyczące instrumentów finansowych, ich emitentów lub wystawców. Wyłącznie odpowiedzialność za decyzje inwestycyjne, podjęte lub zaniechane na podstawie raportu lub z wykorzystaniem wniosków w nim zawartych, ponosi inwestor. Właścicielem majątkowych praw autorskich do raportu jest Dom Maklerski IDMSA. Powielanie bądź publikowanie niniejszej publikacji lub jej części bez pisemnej zgody Domu Maklerskiego IDMSA jest zabronione.

Analitik (analitiky), którzy przygotowali powyższy raport, niniejszym oświadczają, że przygotowując ten raport wyrazili poglądy odzwierciedlające ich osobistą wiedzę na ten temat. Dom Maklerski IDM S.A. dołożył należytej staranności przy sporządzaniu raportu, w celu zapewnienia, iż zawarte w nim informacje nie są błędne lub nieprawdziwe w dniu ich publikacji. Dom Maklerski IDM S.A. i jego pracownicy nie ponoszą odpowiedzialności za ich prawdziwość i kompletność, jak również nie odpowiadają za jakiegokolwiek szkody powstałe w wyniku wykorzystywania niniejszej publikacji lub zawartych w niej informacji.