



Raport rynkowy

Towary i surowce

Przygotował:
Wojciech Gołębiewski
w.golebiewski@idmsa.pl

Tel. (22) 489 94 84

Subskrypcja:
Prosimy o kontakt z biurem

28. lipiec 2010

Dom Maklerski IDM SA

Końcówka wczorajszej sesji była bardzo słaba na rynkach energii. W przypadku ropy naftowej trend wciąż uznajemy za wzrostowy, wskaźniki jednak są bliskie odwrócenia i kolejna końcówka w rodzaju wczorajszej może spowodować zmianę pozycji na krótką. Ewidentnie trend ma problemy z ustabilizowaniem się.

W odróżnieniu od ropy, oleju opałowego i benzyny, sytuacja wydaje się klarować na rynku gazu ziemnego – wczorajsza końcówka blisko maksimum z ostatnich kilku sesji, a dziś już mieliśmy przełamanie ostatnich 4 sesji. W dalszym ciągu trend wzrostowy, który może zacząć nabierać tempa.

Coraz silniejszy trend także na rynku miedzi, gdzie dziś podczas azjatyckiej sesji nastąpiło przełamanie ważnego z punktu widzenia geometrii oporu. Obecnie, obok towarów rolnych, jest to jeden z najsilniejszych rynków.

Na uwagę zasługują metale szlachetne – wczoraj złoto po przełamaniu ważnych wsparć zaliczyło mocny spadek i kontynuuje trend spadkowy. Kwestia czy jest to trend czy korekta jest obecnie obojętna, obowiązuje pozycja krótka. Na srebrze również obsunięcie cen, jednak bez pokonania minimów z ostatnich miesięcy.

Ceny towarów rolnych w Europie ponownie ruszyły w górę, szczególnie jeżeli chodzi o pszenicę (nowe maksima). Kontynuację ruchu możemy zobaczyć także w USA.

Najważniejsze rynki

EURUSD	EURUSD	▼	1,29953	0,00
US Crude Sep...	OILUSSEP10	▲	77,06	-0,01
Wheat Septe...	WHEATSEP10		606,75	1,93
XAUUSD	XAUUSD	▲	1 162,50	0,09
US Copper, S...	COPPERUSSEP10		323,50	1,19
USDPLN	USDPLN	▲	3,0890	0,27
Germany 30	DAX.I	▲	6 170,57	-0,60
US SPX500	SP500.I		1 110,74	-0,21
10 Year US T-...	ZNU0		122'16,5	0,17

Dzisiaj w Azji

(sesja azjatycka trwa od 22:00 do 7:00)

Japan 225	NI225.I		9 667,7	-0,62
Australia 200	ASXSP200.I	▼	4 518,93	-0,17
AUDUSD	AUDUSD	▼	0,89326	-1,00
USDJPY	USDJPY	▲	87,510	-0,43
NZDJPY	NZDJPY	▼	63,635	-1,23

Baltic Dry Index (1869)



Źródło: Bloomberg.com

Warto przeczytać

Chińska inwazja na Europę – wyborcza.biz

Beyond the Horizon – www.economist.com

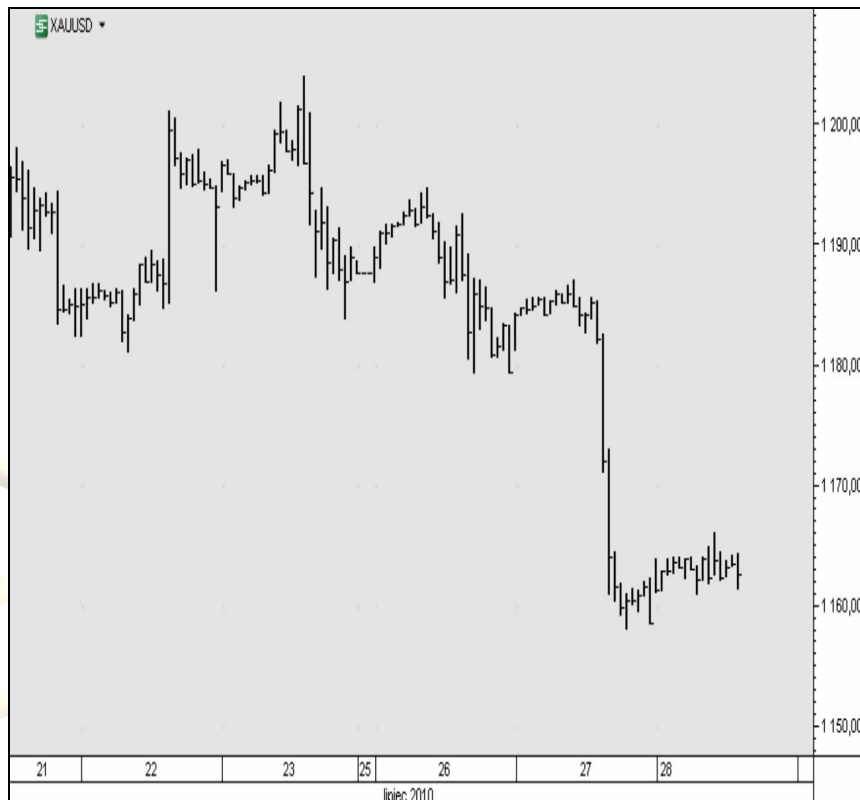
Pomysł na dziś

Złoto

(wykres godzinowy)

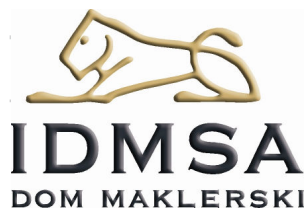
Wybicie dołem może oznaczać kontynuację.

Przed wejściem w jakąkolwiek transakcję zaleca się ustalenie poziomu zleceń obronnych typu STOP LOSS.



IDMSA

DOM MAKLERSKI



Podmiotem sprawującym nadzór nad działalnością Domu Maklerskiego IDM S.A. jest Komisja Nadzoru Finansowego.

Niniejsza publikacja została przygotowana przez Dom Maklerski IDMSA. wyłącznie w celach informacyjnych i nie stanowi rekomendacji w rozumieniu przepisów Rozporządzenia Ministra Finansów z dnia 19 października 2005 r. w sprawie informacji stanowiących rekomendacje dotyczące instrumentów finansowych, ich emitentów lub wystawców. Wyłączną odpowiedzialność za decyzje inwestycyjne, podjęte lub zaniechane na podstawie raportu lub z wykorzystaniem wniosków w nim zawartych, ponosi inwestor. Właścicielem majątkowych praw autorskich do raportu jest Dom Maklerski IDMSA. Powielanie bądź publikowanie niniejszej publikacji lub jej części bez pisemnej zgody Domu Maklerskiego IDMSA jest zabronione.

Analitycy (analitycy), którzy przygotowali powyższy raport, niniejszym oświadczają, że przygotowując ten raport wyrazili poglądy odzwierciedlające ich osobistą wiedzę na ten temat. Dom Maklerski IDM S.A. dołożył należytej staranności przy sporządzaniu raportu, w celu zapewnienia, iż zawarte w nim informacje nie są błędne lub nieprawdziwe w dniu ich publikacji. Dom Maklerski IDM S.A. i jego pracownicy nie ponoszą odpowiedzialności za ich prawdziwość i kompletność, jak również nie odpowiadają za jakiegokolwiek szkody powstałe w wyniku wykorzystywania niniejszej publikacji lub zawartych w niej informacji.

Dom Maklerski IDM S.A.
ul. Mały Rynek 7
31-041 Kraków

IDM Dział Rynków Zagranicznych
ul. Złota 59
00-120 Warszawa