



# Raport rynkowy

## Towary i surowce

Przygotował:  
Wojciech Gołębiewski  
w.golebiewski@idmsa.pl

Tel. (22) 489 94 84

Subskrypcja:  
Prosimy o kontakt z biurem

**30. lipiec 2010**

**Dom Maklerski IDM SA**

Na rynku ropy brak wyraźnego trendu, a wskaźniki zmieniają położenie co 1-2 sesje. W tej sytuacji lepiej wstrzymać się z zajmowaniem pozycji i poczekać na wyjaśnienie sytuacji. Przełamanie wczorajszego maksimum może być okazją do kupna i czyni trend wzrostowy bardziej prawdopodobnym.

Mimo słabego zamknięcia w środę na rynku gazu ziemnego, wczoraj straty zostały odrobione i rynek ustanowił nowe lokalne maksimum. Wzmacnia to jeszcze bardziej trend wzrostowy, wskazana zatem pozycja długa, wykorzystując konsolidacje i korekty na wykresach o niższej skali.

Na rynku miedzi niemal na każdej sesji ustanawiane jest nowe maksimum. Trend bez wątplenia jest wzrostowy, w związku z czym wskazana jest pozycja długa. Po początkowej fazie trend stracił nieco na dynamice.

Złoto w dalszym ciągu w trendzie spadkowym, odbicia po kolejnych impulsach spadkowych są niewielkie. Ostatnia korekta nie sięga nawet 10 USD. Może to świadczyć o sile trendu, a przełamanie ostatniego minimum może być okazją do sprzedaży. Na srebrze mocne 4-miesięczne wsparcie w rejonie 17.30 i na tym poziomie warto się skoncentrować. Jego przełamanie może uruchomić znaczną ilość zleceń. Zgodnie z trendem obowiązuje pozycja krótka (gra na spadek cen).

Na rynku towarów rolnych w USA bez wątplenia najsilniejszy jest rynek pszenicy, nieco z tyłu ale także w trendzie pozostaje kukurydza i soja. Dzienny wykres cen pszenicy jest bardzo dobrym przykładem silnego trendu.

### Najważniejsze rynki

EURUSD	EURUSD	▲	1,30254	-0,40
US Crude Sep...	OILUSSEP10		77,68	-0,73
Wheat Septe...	WHEATSEP10		633,00	0,86
XAUUSD	XAUUSD		1 168,25	0,00
US Copper, S...	COPPERUSSEP10		325,30	-0,77
USDPLN	USDPLN	▲	3,0750	0,33
Germany 30	DAX.I	▲	6 095,85	-0,57
US SPX500	SP500.I		1 095,02	-0,55
10 Year US T-...	ZNUO		123'18,5	0,41

### Dzisiaj w Azji

(sesja azjatycka trwa od 22:00 do 7:00)

Japan 225	NI225.I	▲	9 486,8	-0,47
Australia 200	ASXSP200.I	▲	4 479,50	-0,21
AUDUSD	AUDUSD	▲	0,89872	-0,18
USDJPY	USDJPY	▲	86,219	-0,63
NZDJPY	NZDJPY	▲	62,134	-1,05

### Baltic Dry Index (1942)



Źródło: Bloomberg.com

Warto przeczytać

Zielona wyspa podnosi podatki? – wyborcza.biz

The rising power of Chinese worker – www.economist.com

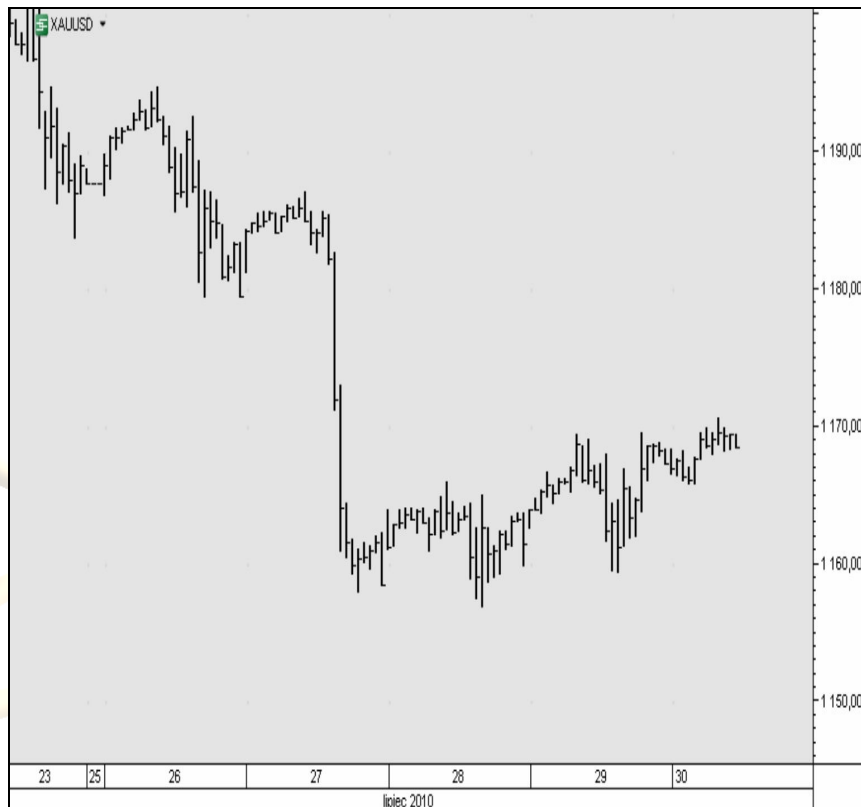
## Pomysł na dziś

### Złoto

(wykres godzinowy)

Korekta przedłuża się, jednak kontynuacja trendu bardzo możliwa.

Przed wejściem w jakąkolwiek transakcję zaleca się ustalenie poziomu zleceń obronnych typu STOP LOSS.



# IDM S.A.

## DOM MAKLERSKI



### IDMSA DOM MAKLERSKI

Podmiotem sprawującym nadzór nad działalnością Domu Maklerskiego IDM S.A. jest Komisja Nadzoru Finansowego.

Niniejsza publikacja została przygotowana przez Dom Maklerski IDMSA. wyłącznie w celach informacyjnych i nie stanowi rekomendacji w rozumieniu przepisów Rozporządzenia Ministra Finansów z dnia 19 października 2005 r. w sprawie informacji stanowiących rekomendacje dotyczące instrumentów finansowych, ich emitentów lub wystawców. Wyłączną odpowiedzialność za decyzje inwestycyjne, podjęte lub zaniechane na podstawie raportu lub z wykorzystaniem wniosków w nim zawartych, ponosi inwestor. Właścicielem majątkowych praw autorskich do raportu jest Dom Maklerski IDMSA. Powielanie bądź publikowanie niniejszej publikacji lub jej części bez pisemnej zgody Domu Maklerskiego IDMSA jest zabronione.

Analitycy (analitycy), którzy przygotowali powyższy raport, niniejszym oświadczają, że przygotowując ten raport wyrazili poglądy odzwierciedlające ich osobistą wiedzę na ten temat. Dom Maklerski IDM S.A. dołożył należytej staranności przy sporządzaniu raportu, w celu zapewnienia, iż zawarte w nim informacje nie są błędne lub nieprawdziwe w dniu ich publikacji. Dom Maklerski IDM S.A. i jego pracownicy nie ponoszą odpowiedzialności za ich prawdziwość i kompletność, jak również nie odpowiadają za jakiegokolwiek szkody powstałe w wyniku wykorzystywania niniejszej publikacji lub zawartych w niej informacji.

Dom Maklerski IDM S.A.  
ul. Mały Rynek 7  
31-041 Kraków

IDM Dział Rynków Zagranicznych  
ul. Złota 59  
00-120 Warszawa