



Raport rynkowy

Towary i surowce

Przygotował:
Wojciech Gołębiewski
w.golebiewski@idmsa.pl

Tel. (22) 578 88 88

Subskrypcja:
Prosimy o kontakt z biurem

19. kwiecień 2010

Dom Maklerski IDM SA

Rynek ropy naftowej doświadcza spadków, podobnie jak reszta rynków. Warto zwrócić uwagę na obecne poziomy – ceny dochodzą do ważnych geometrii i może to być miejsce odbicia rynku. Tendencja długoterminowa w dalszym ciągu jest wzrostowa, dopóki rynek zdecydowanie nie przełamie minimum z drugiej połowy marca.

Piątkowym spadkiem oparł się rynek gazu ziemnego – może to być sygnał siły rynku. Konsolidacje na wykresach godzinowych mogą być wykorzystywane do kupna.

Silna korekta na rynku metali szlachetnych, szczególnie jeżeli chodzi o srebro. Tu docelowym poziomem korekty może być nawet poziom 16.60, a więc okolice minimum 4-tej fali ruchu wzrostowego.

Na miedzi obecnie również istotne poziomy techniczne – zniesienie 61.8% ostatniego impulsu wzrostowego oraz maksimum z 17-tego marca. Może to być dobre miejsce na zagranie „na odbicie”, ryzyko jest dość ograniczone, stop loss może być umieszczony blisko.

Najważniejsze rynki

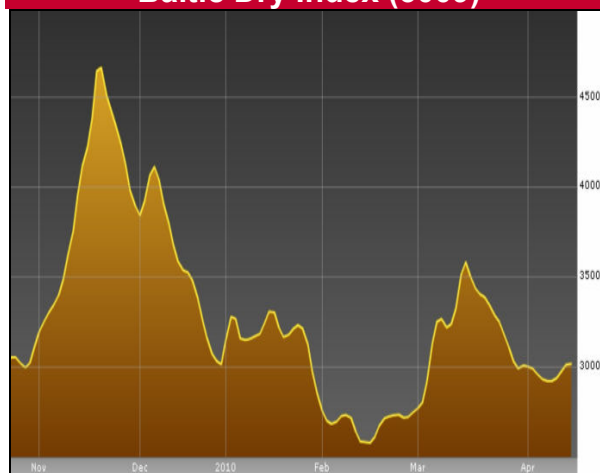
| | | | | |
|-------------------|---------|---|----------|-------|
| EURUSD | EURUSD | ▲ | 1,34379 | -0,48 |
| Nymex - Light ... | CLKO | | 81,27 | -2,38 |
| Wheat - May 2... | ZWKO | | 487,50 | -0,66 |
| XAUUSD | XAUUSD | ▼ | 1 128,35 | -0,83 |
| Comex Copper... | HGKO | | 347,15 | -1,21 |
| USDPLN | USDPLN | ▼ | 2,9086 | 1,13 |
| Germany 30 | DAX.I | | 6 158,99 | -0,64 |
| US SPX500 | SP500.I | | 1 187,78 | -0,47 |
| 10 Year US T-... | ZNMO | | 117'07,0 | 0,12 |

Dzisiaj w Azji

(sesja azjatycka trwa od 22:00 do 7:00)

| | | | | |
|---------------|------------|---|----------|-------|
| Japan 225 | NI225.I | | 10 868,4 | -0,42 |
| Australia 200 | ASXSP200.I | | 4 899,68 | -0,27 |
| AUDUSD | AUDUSD | ▲ | 0,91766 | -0,77 |
| USDJPY | USDJPY | ▲ | 91,925 | -0,28 |
| NZDJPY | NZDJPY | ▲ | 65,032 | -0,48 |

Baltic Dry Index (3009)



Źródło: Bloomberg.com

Warto przeczytać

Szok po Goldmanie – wyborcza.biz

A volcanic cloud over Wall Street – www.economist.com

Pomysł na dziś

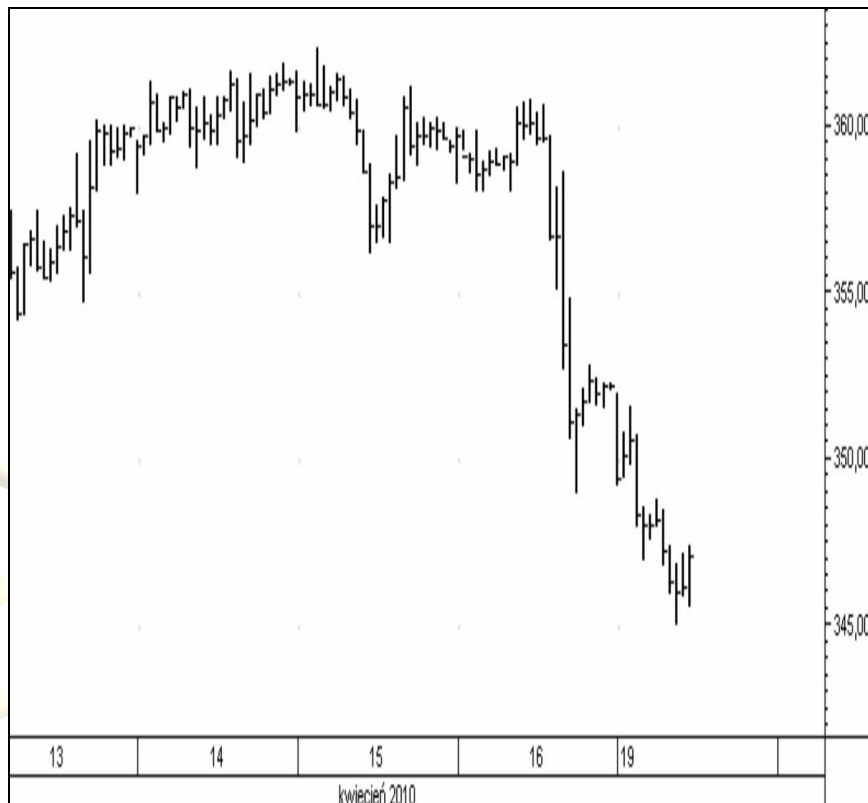
Miedź

(COPPERMAY10)

wykres godzinowy

Wyjście powyżej 349 może być sygnałem większego odbicia.

Przed wejściem w jakąkolwiek transakcję zaleca się ustalenie poziomu zleceń obronnych typu STOP LOSS.



IDMSA

DOM MAKLERSKI



Podmiotem sprawującym nadzór nad działalnością Domu Maklerskiego IDM S.A. jest Komisja Nadzoru Finansowego.

Niniejsza publikacja została przygotowana przez Dom Maklerski IDMSA. wyłącznie w celach informacyjnych i nie stanowi rekomendacji w rozumieniu przepisów Rozporządzenia Ministra Finansów z dnia 19 października 2005 r. w sprawie informacji stanowiących rekomendacje dotyczące instrumentów finansowych, ich emitentów lub wystawców. Wyłącznie odpowiedzialność za decyzje inwestycyjne, podjęte lub zaniechane na podstawie raportu lub z wykorzystaniem wniosków w nim zawartych, ponosi inwestor. Właścicielem majątkowych praw autorskich do raportu jest Dom Maklerski IDMSA. Powielanie bądź publikowanie niniejszej publikacji lub jej części bez pisemnej zgody Domu Maklerskiego IDMSA jest zabronione.

Analitycy (analitycy), którzy przygotowali powyższy raport, niniejszym oświadczają, że przygotowując ten raport wyrazili poglądy odzwierciedlające ich osobistą wiedzę na ten temat. Dom Maklerski IDM S.A. dołożył należytej staranności przy sporządzaniu raportu, w celu zapewnienia, iż zawarte w nim informacje nie są błędne lub nieprawdziwe w dniu ich publikacji. Dom Maklerski IDM S.A. i jego pracownicy nie ponoszą odpowiedzialności za ich prawdziwość i kompletność, jak również nie odpowiadają za jakiegokolwiek szkody powstałe w wyniku wykorzystywania niniejszej publikacji lub zawartych w niej informacji.

Dom Maklerski IDM S.A.
ul. Mały Rynek 7
31-041 Kraków

Dział Rynków Zagranicznych
ul. Słomińskiego 15 / 506
00-195 Warszawa