



# Raport rynkowy

## Towary i surowce

Przygotował:  
Wojciech Gołębiewski  
w.golebiewski@idmsa.pl

Tel. (22) 578 88 88

Subskrypcja:  
Prosimy o kontakt z biurem

**27. kwiecień 2010**

Dom Maklerski IDM SA

Wykres kontynuacyjny ropy naftowej sugeruje nam, że możemy w dalszym ciągu być w korekcie ruchu wzrostowego. Zobaczyliśmy już dwie podfale, z których każda dzieli się klarownie na trzy podfale niższej skali. Logiczne jest zatem oczekiwanie na kolejny ruch w dół, być może w okolicy poziomu 78 USD. Przełamanie 86 USD w górę neguje taki scenariusz i może być sygnałem kupna.

Relatywnie mocno zachowuje się rynek gazu, ceny utrzymują się w okolicy poziomu 4.40 USD, a więc maksimum z tego miesiąca, obecnie trwa wąska konsolidacja w tym obszarze. Wyłamanie górą może być sygnałem kupna.

Na rynku miedzi w dalszym ciągu logiczna jest pozycja długa ze stopem w rejonie silnego wsparcia na 346 USD. Trzeba jednak przyznać, że siła rynku nie jest jak na razie przekonująca. Dość silną sprzedaż obserwujemy na dzisiejszej sesji na rynku platyny. Po raz kolejny nie udało się kupującym przełamać poziomu 1760 USD, co może być sygnałem odwrócenia. Analogiczna sytuacja ma miejsce na kontraktach na pallad.

Sytuacja techniczna złota jest dość podobna do rynku ropy naftowej – możemy mieć do czynienia z dwoma dużymi podfalami korekcyjnymi (dzielącymi się na trzy podfale każda) i obecnie czeka nas jeszcze jeden spadek. Ten scenariusz będzie zanegowany, jeżeli rynek przełamie w górę poziom 1160 USD.

O niepewnej sytuacji na rynku zbóż w USA może świadczyć wczorajsze zachowanie cen pszenicy, gdzie cały powolny wzrost z kwietnia został cofnięty na jednej sesji. Wciąż brak tutaj klarownych formacji i proporcji.

### Najważniejsze rynki

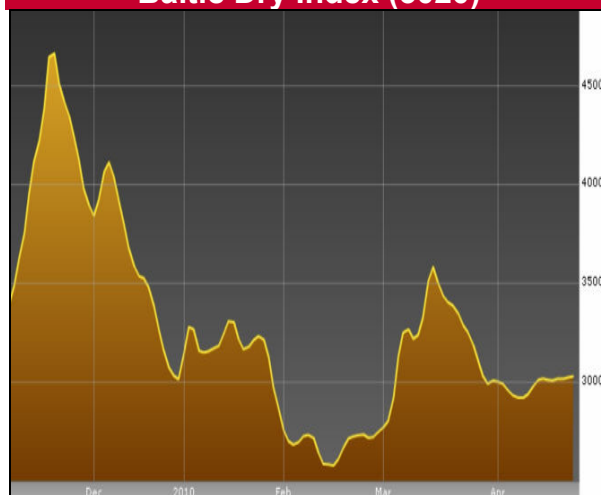
EURUSD	EURUSD	▲	1,33249	-0,43
Nymex - Light ...	CLMD	▼	83,09	-1,31
Wheat - May 2...	ZWKO		480,25	0,89
XAUUSD	XAUUSD	▲	1 150,50	-0,27
Comex Copper ...	HGKO		347,95	-1,37
USDPLN	USDPLN	▼	2,9303	1,07
Germany 30	DAX.I	▲	6 294,06	-0,40
US SPX500	SP500.I		1 209,09	-0,23
10 Year US T-...	ZNMO	▲	116'25,5	0,19

### Dzisiaj w Azji

(sesja azjatycka trwa od 22:00 do 7:00)

Japan 225	NI225.I	▼	11 136,9	-0,58
Australia 200	ASXSP200.I	▼	4 856,93	-0,47
AUDUSD	AUDUSD	▲	0,92349	-0,35
USDJPY	USDJPY	▼	93,699	-0,25
NZDJPY	NZDJPY	▼	67,517	-0,59

### Baltic Dry Index (3020)



Zródło: Bloomberg.com

Warto przeczytać

*Komisja senacka: Goldman Sachs odegrał kluczową rolę w kryzysie – wyborcza.biz*

*Economic focus: Surplus ca change – www.economist.com*

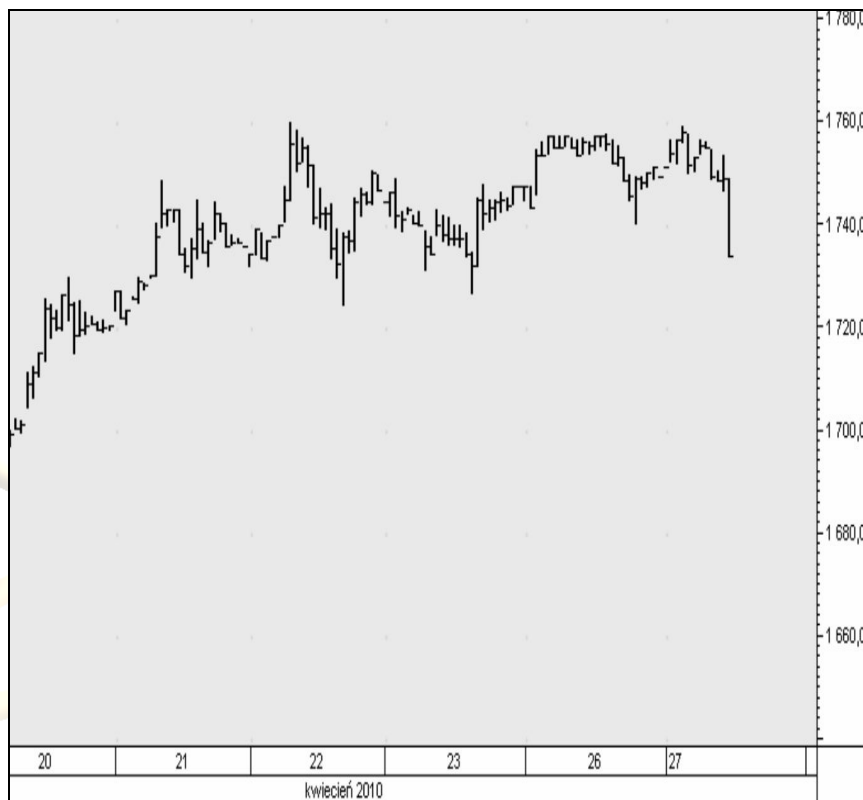
## Pomysł na dziś

**Płatyna  
(PLATINUMJUL10)**

**wykres godzinowy**

Spadek poniżej 1725 może być sygnałem sprzedaży.

Przed wejściem w jakąkolwiek transakcję zaleca się ustalenie poziomu zleceń obronnych typu STOP LOSS.



# IDMSA

DOM MAKLERSKI



*Podmiotem sprawującym nadzór nad działalnością Domu Maklerskiego IDM S.A. jest Komisja Nadzoru Finansowego.*

*Niniejsza publikacja została przygotowana przez Dom Maklerski IDMSA. wyłącznie w celach informacyjnych i nie stanowi rekomendacji w rozumieniu przepisów Rozporządzenia Ministra Finansów z dnia 19 października 2005 r. w sprawie informacji stanowiących rekomendacje dotyczące instrumentów finansowych, ich emitentów lub wystawców. Wyłączną odpowiedzialność za decyzje inwestycyjne, podjęte lub zaniechane na podstawie raportu lub z wykorzystaniem wniosków w nim zawartych, ponosi inwestor. Właścicielem majątkowych praw autorskich do raportu jest Dom Maklerski IDMSA. Powielanie bądź publikowanie niniejszej publikacji lub jej części bez pisemnej zgody Domu Maklerskiego IDMSA jest zabronione.*

*Analityk (analitycy), którzy przygotowali powyższy raport, niniejszym oświadczają, że przygotowując ten raport wyrazili poglądy odzwierciedlające ich osobistą wiedzę na ten temat. Dom Maklerski IDM S.A. dołożył należytej staranności przy sporządzaniu raportu, w celu zapewnienia, iż zawarte w nim informacje nie są błędne lub nieprawdziwe w dniu ich publikacji. Dom Maklerski IDM S.A. i jego pracownicy nie ponoszą odpowiedzialności za ich prawdziwość i kompletność, jak również nie odpowiadają za jakiegokolwiek szkody powstałe w wyniku wykorzystywania niniejszej publikacji lub zawartych w niej informacji.*

Dom Maklerski IDM S.A.  
ul. Mały Rynek 7  
31-041 Kraków

Dział Rynków Zagranicznych  
ul. Słomińskiego 15 / 506  
00-195 Warszawa