



Raport rynkowy

Towary i surowce

Przygotował:
Wojciech Gołębiewski
w.golebiewski@idmsa.pl

Tel. (22) 578 88 88

Subskrypcja:
Prosimy o kontakt z biurem

23. kwiecień 2010

Dom Maklerski IDM SA

Na rynku ropy mieliśmy wczoraj przełamanie ostatniego minimum, jednak rynek bardzo szybko wrócił wyżej, co może być oznaką jego siły. Potwierdziło się, że formacja bez klarownych zależności geometrycznych jest mniej wiarygodna. Brak kontynuacji spadku każe wątpić w sens pozycji krótkich. Przełamanie szczytu z 21-ego kwietnia może być sygnałem do ponownego otwarcia długiej.

Już dłuższy czas trwa konsolidacja na rynku gazu ziemnego wokół poziomu 4 USD, na wykresie dziennym można zauważyć trójkąt symetryczny. Przełamanie jednego z boków trójkąta może być sygnałem do transakcji. Brak wyraźnych zależności geometrycznych.

Niewielki wzrost cen złota wygląda jak dotąd bardzo nieprzekonująco. Istnieje ryzyko kolejnego ruchu w dół. Z pozycją długą można zaczekać na przełamanie maksimum z 21-ego kwietnia.

Miedź broni poziomu 350 USD, dopóki minimum z 19-ego kwietnia nie zostanie przełamane cały czas uzasadnienie ma pozycja długa, licząc na kolejny impuls wzrostowy.

Do trendu wzrostowego soi w USA dołącza ostatnio pszenica, konsolidacje na wykresach o mniejszej skali niż dzienna mogą być wykorzystywane do kupna. Europejski rynek zbóż jest bardzo silny, uwagę zwraca tu szczególnie rzepak, gdzie wzrosty zdradzają już emocje uczestników rynku.

Najważniejsze rynki

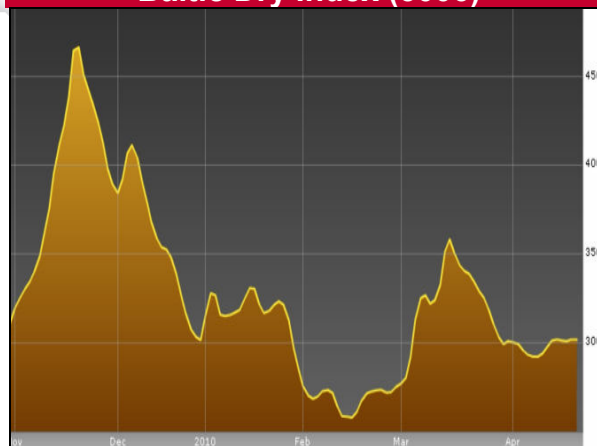
EURUSD	EURUSD	▲	1,33103	0,12
Nymex - Light ...	CLMO	▲	83,83	0,14
Wheat - May 2...	ZWKO	▲	498,50	-0,10
XAUUSD	XAUUSD	▲	1 140,65	-0,11
Comex Copper...	HGKO	▲	349,60	0,26
USDPLN	USDPLN	▼	2,9196	-0,25
Germany 30	DAX.I	▼	6 247,39	0,21
US SPX500	SP500.I	▲	1 209,87	0,00
10 Year US T-...	ZNMD	▼	116'25,5	-0,03

Dzisiaj w Azji

(sesja azjatycka trwa od 22:00 do 7:00)

Japan 225	NI225.I	▲	10 956,7	0,09
Australia 200	ASXSP200.I	▲	4 883,92	0,27
AUDUSD	AUDUSD	▲	0,92288	-0,50
USDJPY	USDJPY	▲	93,412	-0,09
NZDJPY	NZDJPY	▼	66,529	0,07

Baltic Dry Index (3006)



Źródło: Bloomberg.com

Warto przeczytać

Sprzedaż detaliczna bije prognozy analityków – wyborcza.biz

The Liberal Democrat surge – www.economist.com

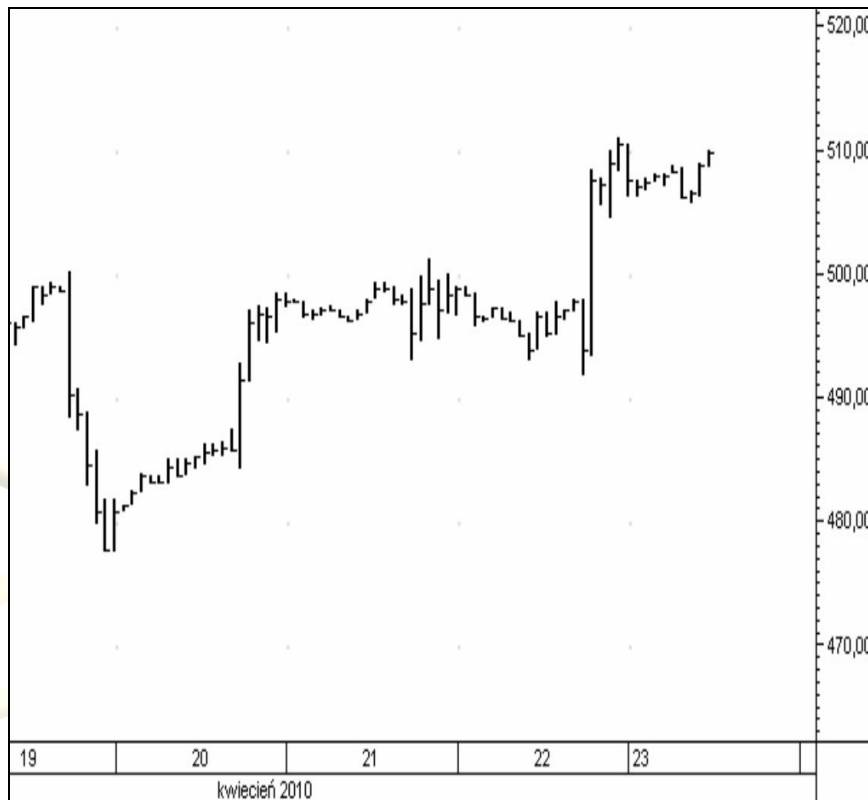
Pomysł na dziś

**Pszenvica
(WHEATJUL10)**

wykres godzinowy

Wyjście powyżej 510 może być sygnałem kontynuacji trendu.

Przed wejściem w jakąkolwiek transakcję zaleca się ustalenie poziomu zleceń obronnych typu **STOP LOSS**.



IDMSA

DOM MAKLERSKI



Podmiotem sprawującym nadzór nad działalnością Domu Maklerskiego IDM S.A. jest Komisja Nadzoru Finansowego.

Niniejsza publikacja została przygotowana przez Dom Maklerski IDMSA, wyłącznie w celach informacyjnych i nie stanowi rekomendacji w rozumieniu przepisów Rozporządzenia Ministra Finansów z dnia 19 października 2005 r. w sprawie informacji stanowiących rekomendacje dotyczące instrumentów finansowych, ich emitentów lub wystawców. Wyłączną odpowiedzialność za decyzje inwestycyjne, podjęte lub zaniechane na podstawie raportu lub z wykorzystaniem wniosków w nim zawartych, ponosi inwestor. Właścicielem majątkowych praw autorskich do raportu jest Dom Maklerski IDMSA. Powielanie bądź publikowanie niniejszej publikacji lub jej części bez pisemnej zgody Domu Maklerskiego IDMSA jest zabronione.

Analitycy (analitycy), którzy przygotowali powyższy raport, niniejszym oświadczają, że przygotowując ten raport wyrazili poglądy odzwierciedlające ich osobistą wiedzę na ten temat. Dom Maklerski IDM S.A. dołożył należytej staranności przy sporządzaniu raportu, w celu zapewnienia, iż zawarte w nim informacje nie są błędne lub nieprawdziwe w dniu ich publikacji. Dom Maklerski IDM S.A. i jego pracownicy nie ponoszą odpowiedzialności za ich prawdziwość i kompletność, jak również nie odpowiadają za jakiegokolwiek szkody powstałe w wyniku wykorzystywania niniejszej publikacji lub zawartych w niej informacji.

Dom Maklerski IDM S.A.
ul. Mały Rynek 7
31-041 Kraków

Dział Rynków Zagranicznych
ul. Słomińskiego 15 / 506
00-195 Warszawa