



Raport rynkowy Towary i surowce

Przygotował:
Wojciech Gołębiowski
w.golebiowski@idmsa.pl

Tel. (22) 489 94 84

Subskrypcja:
Prosimy o kontakt z biurem

11. maj 2010

Dom Maklerski IDM SA

Rynek ropy naftowej schodzi obecnie w rejony niedawnych minimów, może to być okazja do kupna, zlecenie obronne może być położone relatywnie blisko, a biorąc pod uwagę możliwość trzeciej podfali odbicia, potencjał jest interesujący. Przełamanie dotychczasowych minimów przekreśla rzecz jasna ten scenariusz.

Rynek gazu ziemnego jak dotąd potwierdza, że brak kontynuacji spadków może przełożyć się na silniejsze wzrosty. Konsolidacje i korekty wykresów godzinowych mogą być okazją do kupna.

Miedź również koryguje odbicie, zejście w rejon 310-313 może być okazją do kupna, kierując się tą samą logiką co w przypadku rynku ropy naftowej.

Wczorajsza sesja na rynku złota zamknęła się w pobliżu swoich maksimumów, co sugeruje siłę popytu. Dziś również tendencja wzrostowa, obowiązuje zatem pozycja długa. Przełamanie grudniowego maksimum staje się coraz bardziej prawdopodobne.

Srebro również w pobliżu maksimumów, na poziomie 18.80-19.00 USD mamy silny opór techniczny. Preferowana pozycja długa na złocie raczej niż na srebrze, które bardziej związane jest z tym co dzieje się na rynku akcji.

Europejski rynek zbóż osłabł nieco po dwóch miesiącach wzrostu. Na wykresie dziennym pszenicy widzimy jasno zarysowane 5 fal wzrostowych, co sugeruje, że czeka nas korekta o potencjalnym zasięgu na poziom 135 EUR.

Najważniejsze rynki

EURUSD	EURUSD	▲	1,26970	-0,69
US Crude June ...	OILUSJUN10	▲	75,82	-1,88
Wheat July 2010	WHEATJUL10		489,75	-0,38
XAUUSD	XAUUSD	▼	1 208,75	0,50
US Copper, Jul...	COPPERUSJUL10	▲	315,80	-2,34
USDPLN	USDPLN	▼	3,1811	1,28
Germany 30	DAX.I	▼	5 937,66	-1,00
US SPX500	SP500.I	▼	1 145,62	-1,20
10 Year US T-...	ZNMD	▼	119'11,5	0,37

Dzisiaj w Azji

(sesja azjatycka trwa od 22:00 do 7:00)

Japan 225	NI225.I	▲	10 369,8	-0,29
Australia 200	ASXSP200.I	▲	4 556,09	0,15
AUDUSD	AUDUSD	▲	0,89855	-0,47
USDJPY	USDJPY	▲	92,457	-0,88
NZDJPY	NZDJPY	▲	66,597	-1,18

Baltic Dry Index (3707)



Zródło: Bloomberg.com

Warto przeczytać

Hiszpania i Portugalia nie mają wyboru – wyborcza.biz

Economic focus: Home improvements – www.economist.com

Pomysł na dziś

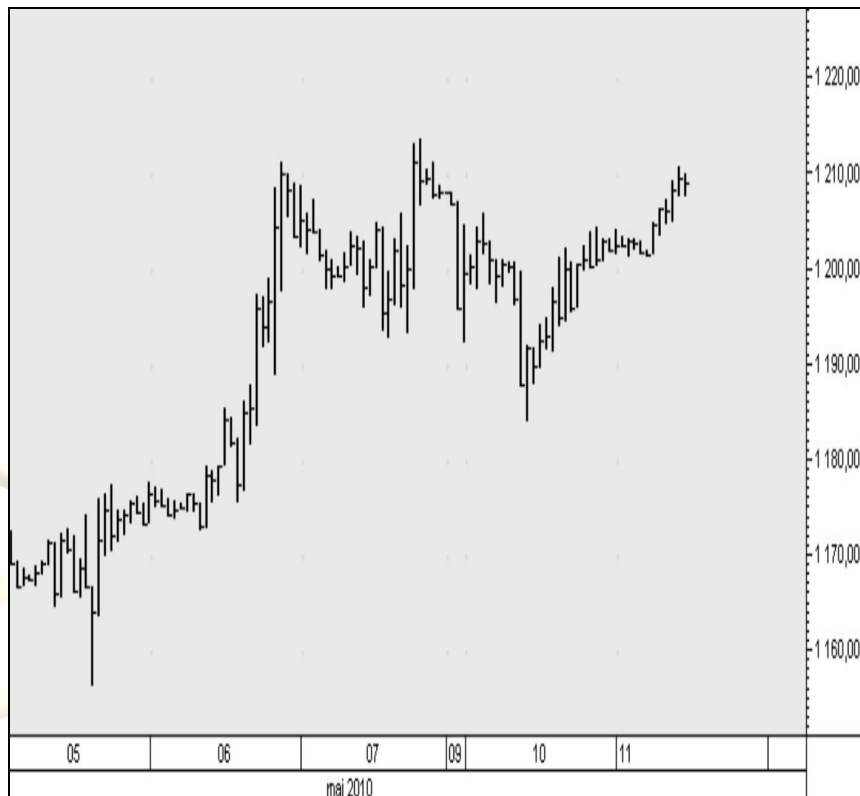
Złoto

(XAUUSD)

wykres godzinowy

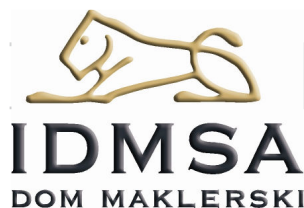
Mimo sporych korekt utrzymuje się tendencja wzrostowa.

Przed wejściem w jakąkolwiek transakcję zaleca się ustalenie poziomu zleceń obronnych typu **STOP LOSS**.



IDMSA

DOM MAKLERSKI



Podmiotem sprawującym nadzór nad działalnością Domu Maklerskiego IDM S.A. jest Komisja Nadzoru Finansowego.

Niniejsza publikacja została przygotowana przez Dom Maklerski IDMSA. wyłącznie w celach informacyjnych i nie stanowi rekomendacji w rozumieniu przepisów Rozporządzenia Ministra Finansów z dnia 19 października 2005 r. w sprawie informacji stanowiących rekomendacje dotyczące instrumentów finansowych, ich emitentów lub wystawców. Wyłączną odpowiedzialność za decyzje inwestycyjne, podjęte lub zaniechane na podstawie raportu lub z wykorzystaniem wniosków w nim zawartych, ponosi inwestor. Właścicielem majątkowych praw autorskich do raportu jest Dom Maklerski IDMSA. Powielanie bądź publikowanie niniejszej publikacji lub jej części bez pisemnej zgody Domu Maklerskiego IDMSA jest zabronione.

Analityk (analitycy), którzy przygotowali powyższy raport, niniejszym oświadczają, że przygotowując ten raport wyrazili poglądy odzwierciedlające ich osobistą wiedzę na ten temat. Dom Maklerski IDM S.A. dołożył należytej staranności przy sporządzeniu raportu, w celu zapewnienia, iż zawarte w nim informacje nie są błędne lub nieprawdziwe w dniu ich publikacji. Dom Maklerski IDM S.A. i jego pracownicy nie ponoszą odpowiedzialności za ich prawdziwość i kompletność, jak również nie odpowiadają za jakiegokolwiek szkody powstałe w wyniku wykorzystywania niniejszej publikacji lub zawartych w niej informacji.

Dom Maklerski IDM S.A.
ul. Mały Rynek 7
31-041 Kraków

IDM Dział Rynków Zagranicznych
ul. Złota 59
00-120 Warszawa