



Raport rynkowy

Towary i surowce

Przygotował:
Wojciech Gołębiewski
w.golebiewski@idmsa.pl

Tel. (22) 578 88 88

Subskrypcja:
Prosimy o kontakt z biurem

13. kwiecień 2010

Dom Maklerski IDM SA

Na rynku ropy trwa korekta, w dalszym ciągu jednak wydaje się, że długoterminowa tendencja jest wzrostowa. Obecna przecena może być okazją do kupna. Sygnałem kontynuacji wzrostów może być przełamanie poziomu 87 USD.

Rynek gazu napotkał na wyraźny popyt poniżej poziomu 4 USD. Za wcześnie by oceniać czy jest to odwrócenie trendu czy jedynie korekta, jednak może to być dobre miejsce do kupna – proporcje potencjalnego zysku do ryzyka przedstawiają się korzystnie.

Wybitnie negatywna sesja miała wczoraj miejsce na rynku miedzi. Wyjście w górę powyżej ostatnich szczytów okazało się fałszywe, a cała sesja zamknęła się po najniższych cenach dnia. Wobec takiego obrotu sprawy dobrze zaczyna wyglądać pozycja krótka, ze stopem powyżej wczorajszego maksimum.

Korekta także na rynku złota, w dalszym ciągu możliwe jest zrealizowanie potencjalnego zasięgu na poziomie 1180 USD. Na srebrze cała masa ważnych poziomów geometrycznych, w związku z czym rynek miał problemy z przełamaniem 18.40 USD. Mamy do czynienia z wyraźną pięciofalową formacją, zatem możemy być teraz świadkami korekty o zasięgu 16.50 USD.

Pięciofalowy ruch został również zrealizowany na europejskim rynku kukurydzy – tu również możliwa jest korekta, potencjalny zasięg to poziom 135 EUR.

Najważniejsze rynki

EURUSD	EURUSD	▼	1,35712	-0,15
Nymex - Light ...	CLKO		83,56	-0,94
Wheat - May 2...	ZWKO		465,75	-0,53
XAUUSD	XAUUSD		1 150,50	-0,54
Comex Copper...	HGKO		356,20	-0,08
USDPLN	USDPLN	▲	2,8651	0,74
Germany 30	DAX.I		6 231,92	-0,38
US SPX500	SP500.I		1 193,47	-0,34
10 Year US T-...	ZNMD		116*11,5	0,09

Dzisiaj w Azji

(sesja azjatycka trwa od 22:00 do 7:00)

Japan 225	NI225.I		11 162,8	-0,18
Australia 200	ASXSP200.I		4 951,01	-0,22
AUDUSD	AUDUSD	▼	0,92531	-0,25
USDJPY	USDJPY	▲	93,110	-0,16
NZDJPY	NZDJPY		66,383	-0,09

Baltic Dry Index (2011)



Zródło: Bloomberg.com

Warto przeczytać

Polska nie powinna się spieszyć z wprowadzeniem euro – wyborcza.biz

The skies brighten over Greece – www.economist.com

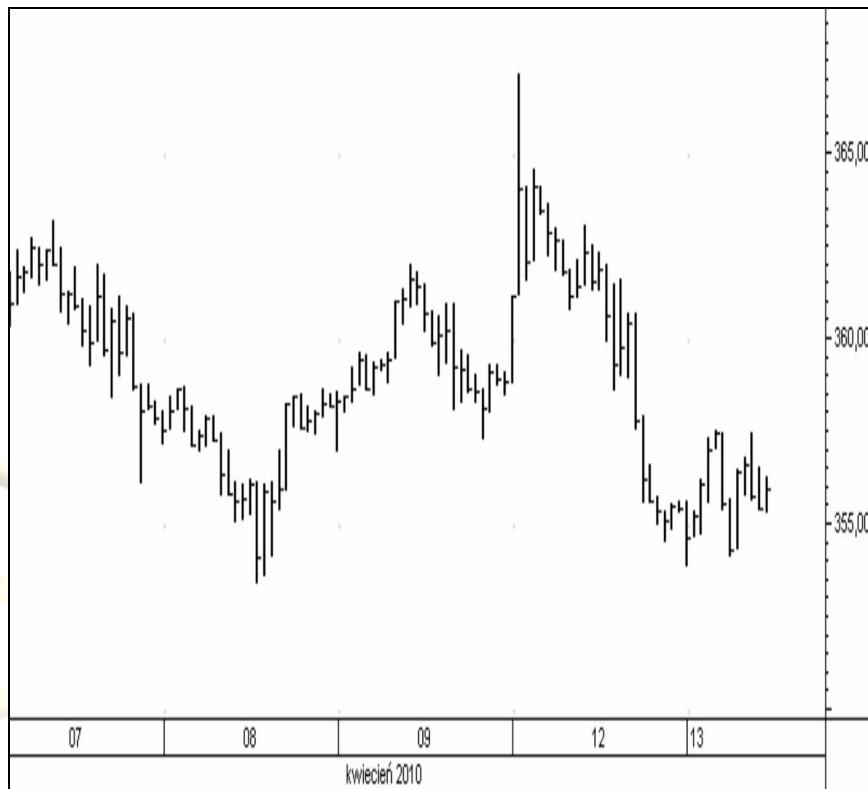
Pomysł na dziś

**Miedź
(COPPERMAY10)**

wykres godzinowy

Przełamanie 354 w dół może
oznaczać kontynuację.

Przed wejściem w jakąkolwiek
transakcję zaleca się ustalenie
poziomu zleceń obronnych typu
STOP LOSS.



IDMSA

DOM MAKLERSKI



Podmiotem sprawującym nadzór nad działalnością Domu Maklerskiego IDM S.A. jest Komisja Nadzoru Finansowego.

Niniejsza publikacja została przygotowana przez Dom Maklerski IDMSA. wyłącznie w celach informacyjnych i nie stanowi rekomendacji w rozumieniu przepisów Rozporządzenia Ministra Finansów z dnia 19 października 2005 r. w sprawie informacji stanowiących rekomendacje dotyczące instrumentów finansowych, ich emitentów lub wystawców. Wyłączną odpowiedzialność za decyzje inwestycyjne, podjęte lub zaniechane na podstawie raportu lub z wykorzystaniem wniosków w nim zawartych, ponosi inwestor. Właścicielem majątkowych praw autorskich do raportu jest Dom Maklerski IDMSA. Powielanie bądź publikowanie niniejszej publikacji lub jej części bez pisemnej zgody Domu Maklerskiego IDMSA jest zabronione.

Analityk (analitycy), którzy przygotowali powyższy raport, niniejszym oświadczają, że przygotowując ten raport wyrazili poglądy odzwierciedlające ich osobistą wiedzę na ten temat. Dom Maklerski IDM S.A. dołożył należytej staranności przy sporządzaniu raportu, w celu zapewnienia, iż zawarte w nim informacje nie są błędne lub nieprawdziwe w dniu ich publikacji. Dom Maklerski IDM S.A. i jego pracownicy nie ponoszą odpowiedzialności za ich prawdziwość i kompletność, jak również nie odpowiadają za jakiegokolwiek szkody powstałe w wyniku wykorzystywania niniejszej publikacji lub zawartych w niej informacji.

Dom Maklerski IDM S.A.
ul. Mały Rynek 7
31-041 Kraków

Dział Rynków Zagranicznych
ul. Słomińskiego 15 / 506
00-195 Warszawa