



Raport rynkowy

Towary i surowce

Przygotował:
Wojciech Gołębiewski
w.golebiewski@idmsa.pl

Tel. (22) 578 88 88

Subskrypcja:
Prosimy o kontakt z biurem

30. marzec 2010

Dom Maklerski IDM SA

Rynek ropy naftowej silnym ruchem cen wybił górną granicę konsolidacji poprowadzoną na wykresie dziennym. To dało podstawę do kupna traderom kierującym się klasyczną analizą techniczną. Ruch wzrostowy zatrzymał się na poziomie 82.88, gdzie przebiega równość proporcji z ostatnim impulsem wzrostowym. Do momentu przełamania wczorajszego maksimum wchodzenie w pozycje długie może być w tym rejonie ryzykowne. Sygnałem do kupna może być przełamanie wspomnianego poziomu lub maksimum z 12. marca.

Miedź to obecnie najsilniejszy rynek wśród towarów i surowców, obecnie testowane są styczniowe maksima. Wskazana jest pozycja długa przy wykorzystaniu korekt i konsolidacji na wykresach o niższej skali. Rynek platyny jest znacznie słabszy, maksima z marca nie zostały jeszcze przełamane.

Złoto odbiło się od ważnych poziomów geometrycznych w rejonie 1085, gdzie mogliśmy zaobserwować m.in. równość podfal korekcyjnych. Obecnie najważniejsza wydaje się być linia trendu poprowadzona po szczytach na wykresie dziennym. Jej przełamanie może uruchomić większy impuls popytu. Sytuacja na srebrze jest analogiczna, za wyjątkiem linii trendu, która w tym przypadku nie jest tak wyraźna.

Dwie słabe sesje na rynku amerykańskich obligacji spowodowały przełamanie minimów z lutego. W tym tygodniu rynek konsoliduje się w pobliżu ostatnich minimów, co można odczytać jako sygnał słabości i możliwość dalszych spadków.

Rynek pszenicy w USA w trendzie spadkowym, jednak kolejne impulsy trendu są coraz płytsze. W ciągu ostatnich trzech sesji trzymało wsparcie na 464 USD, być może poniżej minimum z września ubiegłego roku zaczyna brakować sprzedających.

Najważniejsze rynki

EURUSD	EURUSD	▼	1,34787	-0,04
Nymex - Light ...	CLKO		81,98	-0,24
Wheat - May 2...	ZWKO		468,25	0,75
XAUUSD	XAUUSD		1 111,00	0,08
Comex Copper...	HGKO		351,90	-0,49
USDPLN	USDPLN	▼	2,8784	-0,04
Germany 30	DAX.I		6 166,72	0,09
US SPX500	SP500.I		1 174,52	0,05
10 Year US T-...	ZNMO		115'28,5	-0,05

Dzisiaj w Azji

(sesja azjatycka trwa od 22:00 do 7:00)

Japan 225	NI225.I		11 127,2	-0,09
Australia 200	ASXSP200.I	▼	4 913,06	0,00
AUDUSD	AUDUSD	▼	0,92063	0,30
USDJPY	USDJPY	▲	92,604	0,14
NZDJPY	NZDJPY	▲	65,958	0,46

Baltic Dry Index (3021)



Zródło: Bloomberg.com

Warto przeczytać

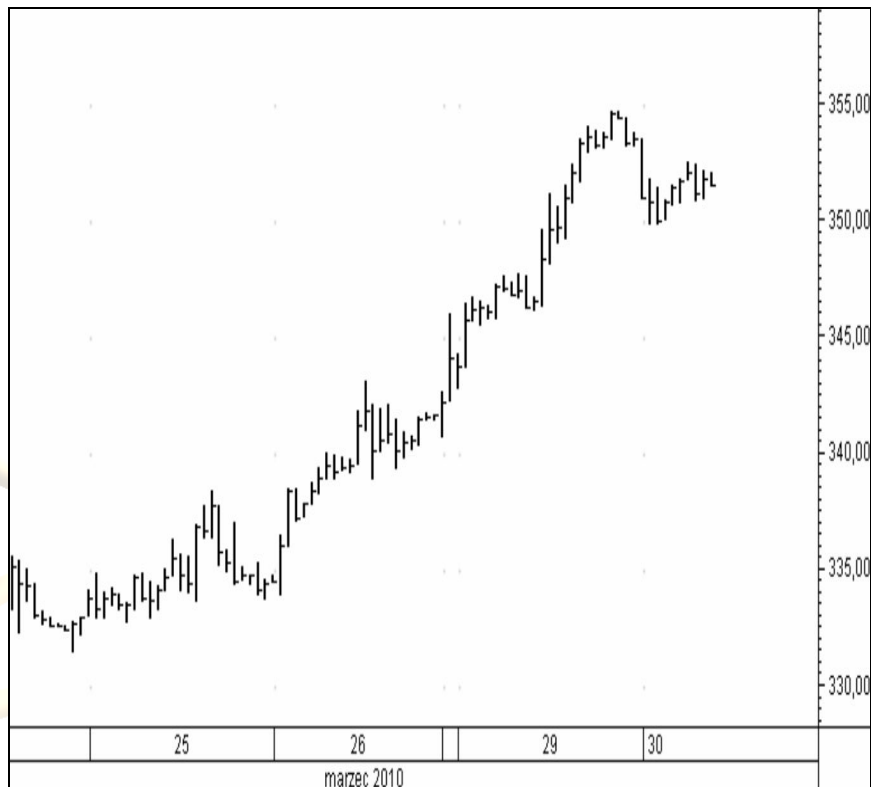
O linii kredytowej z MFW decyduje zarząd NBP – wyborcza.biz
Economic focus: Tricky Dick and the dollar – www.economist.com

Pomysł na dziś

Miedź maj (COPPERMAY10) wykres godzinowy

Trwałe wyjście powyżej 355
może uruchomić większy ruch
wzrostowy.

Przed wejściem w jakąkolwiek
transakcję zaleca się ustalenie
poziomu zleceń obronnych typu
STOP LOSS.



IDMSA

DOM MAKLERSKI



Podmiotem sprawującym nadzór nad działalnością Domu Maklerskiego IDM S.A. jest Komisja Nadzoru Finansowego.

Niniejsza publikacja została przygotowana przez Dom Maklerski IDMSA, wyłącznie w celach informacyjnych i nie stanowi rekomendacji w rozumieniu przepisów Rozporządzenia Ministra Finansów z dnia 19 października 2005 r. w sprawie informacji stanowiących rekomendacje dotyczące instrumentów finansowych, ich emitentów lub wystawców. Wyłączną odpowiedzialność za decyzje inwestycyjne, podjęte lub zaniechane na podstawie raportu lub z wykorzystaniem wniosków w nim zawartych, ponosi inwestor. Właścicielem majątkowych praw autorskich do raportu jest Dom Maklerski IDMSA. Powielanie bądź publikowanie niniejszej publikacji lub jej części bez pisemnej zgody Domu Maklerskiego IDMSA jest zabronione.

Analitycy (analitycy), którzy przygotowali powyższy raport, niniejszym oświadczają, że przygotowując ten raport wyrazili poglądy odzwierciedlające ich osobistą wiedzę na ten temat. Dom Maklerski IDM S.A. dołożył należytej staranności przy sporządzaniu raportu, w celu zapewnienia, iż zawarte w nim informacje nie są błędne lub nieprawdziwe w dniu ich publikacji. Dom Maklerski IDM S.A. i jego pracownicy nie ponoszą odpowiedzialności za ich prawdziwość i kompletność, jak również nie odpowiadają za jakiegokolwiek szkody powstałe w wyniku wykorzystywania niniejszej publikacji lub zawartych w niej informacji.

Dom Maklerski IDM S.A.
ul. Mały Rynek 7
31-041 Kraków

Dział Rynków Zagranicznych
ul. Słomińskiego 15 / 506
00-195 Warszawa