



Raport rynkowy

Towary i surowce

Przygotował:
Wojciech Gołębiewski
w.golebiewski@idmsa.pl

Tel. (22) 578 88 88

Subskrypcja:
Prosimy o kontakt z biurem

17. marzec 2010

Dom Maklerski IDM SA

Na rynku ropy zobaczyliśmy odbicie z korekty, obecnie rynek jest w rejonach, które ponownie mogą posłużyć traderom do sprzedaży. Warto jednak zauważyć, że rynek jest bardzo silny i uważać ze zleceniami stop. Przy obecnym tempie przełamanie ostatniego maksimum jest realne, co otworzy drogę do testu tegorocznego maksimum.

Rynek gazu bez większych zmian – w dalszym ciągu obowiązuje tendencja spadkowa w skali dziennej i krótkie pozycje na podejściach rynku.

Miedź, podobnie jak rynek ropy wykazuje dużą siłę, tu także możliwe jest przełamanie niedawnych maksimum, jednak zanim to nastąpi pozycje długie (kupno) są dość ryzykowne, ze względu na niekorzystną proporcję potencjalnego zysku do ekspozycji na ryzyko.

Rynek platyny stabilnie zmierza ku tegorocznym szczytom, a po przełamaniu ważnych poziomów test tych szczytów jest bardzo prawdopodobny. Wskazana jest pozycja długa, stop relatywnie blisko z uwagi na poziom wykupienia jaki pokazują oscylatory.

Złoto jest obecnie niemal dokładnie na poziomie geometrycznym 78.6% i kupno w tym miejscu, a więc pod ważnym oporem jest niezwykle ryzykowne. Jego przełamanie, a więc wyjście powyżej 1135 może być okazją do kupna. Z jeszcze większą ilością geometrycznych poziomów zmagają się obecnie rynek srebra, zatem tu także kupno w tej chwili nie jest wskazane. Z kolejnego przełamania i wyjścia powyżej 17.63 może już być okazją do kupna licząc na większy impuls wzrostowy.

Warto zwrócić uwagę na rynek pszenicy w USA, gdzie ceny zatrzymały się na minimum z października 2009. Pozycja długa nie wymaga dalekiego stopa.

Najważniejsze rynki

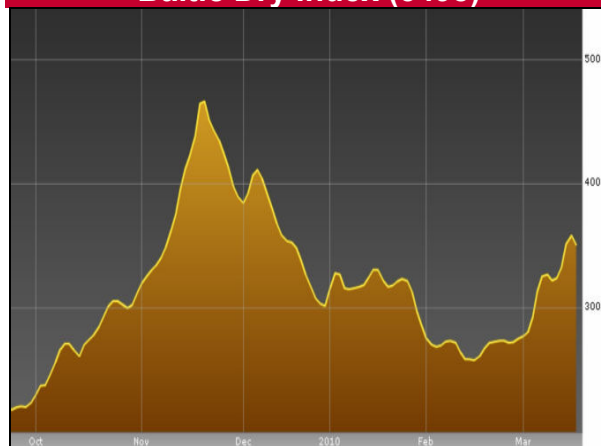
EURUSD	EURUSD	▼	1,37813	0,10
Nymex - Light ...	CLJ0		82,38	0,83
Wheat - May 2...	ZWKD		488,25	0,26
XAUUSD	XAUUSD	▼	1 132,03	0,36
Comex Copper...	HGK0	▲	341,35	1,43
USDPLN	USDPLN	▲	2,8113	0,01
Germany 30	DAX.I		6 015,01	0,57
US SPX500	SP500.I		1 163,28	0,28
10 Year US T-...	ZNMO		117'10,0	-0,05

Dzisiaj w Azji

(sesja azjatycka trwa od 22:00 do 7:00)

Japan 225	NI225.I		10 857,1	0,05
Australia 200	ASXSP200.I		4 866,07	0,21
AUDUSD	AUDUSD	▲	0,92248	0,41
USDJPY	USDJPY	▼	90,562	0,26
NZDJPY	NZDJPY	▼	64,614	0,73

Baltic Dry Index (3498)



Źródło: Bloomberg.com

Warto przeczytać

Grecki test Europy – wyborcza.biz

Red tide – www.economist.com

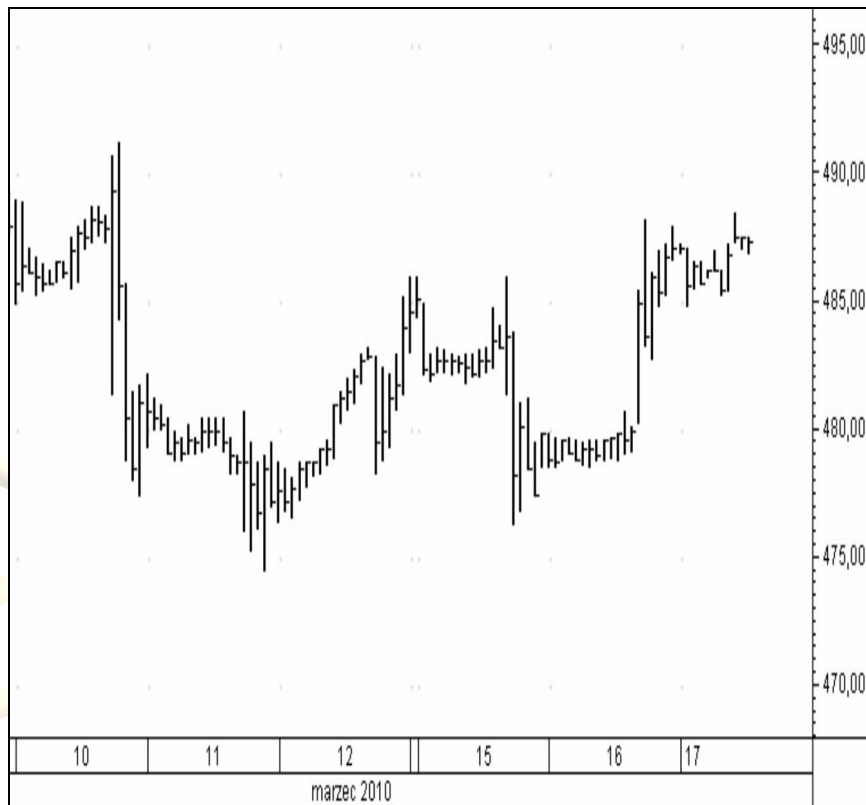
Pomysł na dziś

**Pszenica maj
(WHEATMAY10)**

wykres godzinowy

Trwałe wyjście powyżej 488
może uruchomić większy
impuls wzrostowy.

Przed wejściem w jakąkolwiek
transakcję zaleca się ustalenie
poziomu zleceń obronnych typu
STOP LOSS.



IDMSA

DOM MAKLERSKI



Podmiotem sprawującym nadzór nad działalnością Domu Maklerskiego IDM S.A. jest Komisja Nadzoru Finansowego.

Niniejsza publikacja została przygotowana przez Dom Maklerski IDMSA. wyłącznie w celach informacyjnych i nie stanowi rekomendacji w rozumieniu przepisów Rozporządzenia Ministra Finansów z dnia 19 października 2005 r. w sprawie informacji stanowiących rekomendacje dotyczące instrumentów finansowych, ich emitentów lub wystawców. Wyłącznie odpowiedzialność za decyzje inwestycyjne, podjęte lub zaniechane na podstawie raportu lub z wykorzystaniem wniosków w nim zawartych, ponosi inwestor. Właścicielem majątkowych praw autorskich do raportu jest Dom Maklerski IDMSA. Powielanie bądź publikowanie niniejszej publikacji lub jej części bez pisemnej zgody Domu Maklerskiego IDMSA jest zabronione.

Analitycy (analyticy), którzy przygotowali powyższy raport, niniejszym oświadczają, że przygotowując ten raport wyrazili poglądy odzwierciedlające ich osobistą wiedzę na ten temat. Dom Maklerski IDM S.A. dołożył należytej staranności przy sporządzaniu raportu, w celu zapewnienia, iż zawarte w nim informacje nie są błędne lub nieprawdziwe w dniu ich publikacji. Dom Maklerski IDM S.A. i jego pracownicy nie ponoszą odpowiedzialności za ich prawdziwość i kompletność, jak również nie odpowiadają za jakiegokolwiek szkody powstałe w wyniku wykorzystywania niniejszej publikacji lub zawartych w niej informacji.

Dom Maklerski IDM S.A.
ul. Mały Rynek 7
31-041 Kraków

Dział Rynków Zagranicznych
ul. Słomińskiego 15 / 506
00-195 Warszawa