



Raport rynkowy

Towary i surowce

Przygotował:
Wojciech Gołębiewski
w.golebiewski@idmsa.pl

Tel. (22) 489 94 84

Subskrypcja:
Prosimy o kontakt z biurem

10. maj 2010

Dom Maklerski IDM SA

Rynki są obecnie bardzo nerwowe, przeloty cenowe duże, a poziomy geometryczne naruszane. Przy obecnej zmienności jedyną sensowną strategią wydaje się zejście na wykresy o niższej skali czasowej, znaczne ograniczenie wielkości pozycji i „łapanie” niewielkich ruchów. Do czasu pewnego uspokojenia po burzy, która przetoczyła się przez rynek w ubiegłym tygodniu (m.in. 11 dolarowy ruch na rynku ropy), niełatwo znaleźć logiczne poziomy wejścia.

Ropa naftowa znalazła wsparcie w rejonie 75-77 USD i ten poziom można wykorzystać do stopowania długich pozycji, w przypadku gdyby rynek zrobił jeszcze jedno zejście.

Warto zwrócić uwagę na rynku gazu, który zamieszanie z zeszłego tygodnia zniósł bardzo spokojnie. Przełamanie w dół nie spotkało się z kontynuacją, mimo znacznego spadku cen w całym kompleksie energetycznym. Zgodnie z jedną z maksym rynkowych, jeżeli rynek nie robi tego co „powinien” zapewne zrobi coś odwrotnego z podwójną siłą. Można zatem otworzyć pozycję długą z relatywnie bliskim stopem, licząc że ostatnie wybiecie dołem było fałszywe. Potencjalny zysk w relacji do ryzyka przedstawia się dobrze.

W okresie niepewności dość dobrze spisuje się rynek złota, jednak nawet ten jest podatny na silne obsunięcia, o czym trzeba pamiętać umieszczając zlecenia stop. Rynkowi niedaleko już do grudniowego szczytu cenowego.

Ceny pszenicy na rynku w USA ponownie w rejonie kwietniowych minimów, których przełamanie może być sygnałem kupna. Brak wyraźnych układów falowych czy geometrycznych.

Najważniejsze rynki

EURUSD	EURUSD	▲	1,29613	1,65
US Crude June ...	OILUSJUN10	▼	78,10	3,56
Wheat July 2010	WHEATJUL10		511,50	0,57
XAUUSD	XAUUSD	▲	1 194,20	-1,12
US Copper, Jul...	COPPERUSJUL10	▲	323,55	2,71
USDPLN	USDPLN	▲	3,1052	-3,73
Germany 30	DAX.I	▼	5 984,03	4,73
US SPX500	SP500.I		1 156,83	4,02
10 Year US T-...	ZNMD	▼	118'19,5	-0,89

Dzisiaj w Azji

(sesja azjatycka trwa od 22:00 do 7:00)

Japan 225	NI225.I		10 719,2	1,68
Australia 200	ASXSP200.I		4 657,15	1,09
AUDUSD	AUDUSD	▼	0,90565	1,97
USDJPY	USDJPY	▼	93,230	1,83
NZDJPY	NZDJPY	▼	67,703	3,43

Baltic Dry Index (3608)



Źródło: Bloomberg.com

Warto przeczytać

Jak zdyscyplinować kraje korzystające z pomocy? – wyborcza.biz

Currencies: Green back – www.economist.com

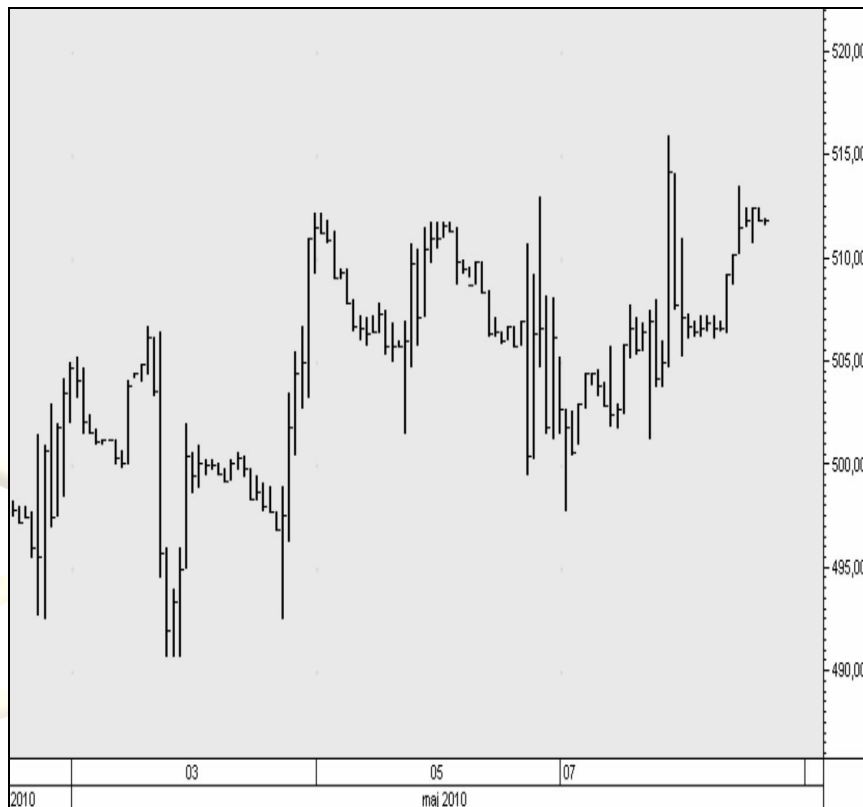
Pomysł na dziś

**Pszenica
(WHEATJUL10)**

wykres godzinowy

Ponowne wybitcie szczytu
może być sygnałem kupna.

Przed wejściem w jakąkolwiek
transakcję zaleca się ustalenie
poziomu zleceń obronnych typu
STOP LOSS.



IDMMSA

DOM MA  RSKI

IDMSA
DOM MAKLESKI

Podmiotem sprawującym nadzór nad działalnością Domu Maklerskiego IDM S.A. jest Komisja Nadzoru Finansowego.

Niniejsza publikacja została przygotowana przez Dom Maklerski IDMSA. wyłącznie w celach informacyjnych i nie stanowi rekomendacji w rozumieniu przepisów Rozporządzenia Ministra Finansów z dnia 19 października 2005 r. w sprawie informacji stanowiących rekomendacje dotyczące instrumentów finansowych, ich emitentów lub wystawców. Wyłączną odpowiedzialność za decyzje inwestycyjne, podjęte lub zaniechane na podstawie raportu lub z wykorzystaniem wniosków w nim zawartych, ponosi inwestor. Właścicielem majątkowych praw autorskich do raportu jest Dom Maklerski IDMSA. Powielanie bądź publikowanie niniejszej publikacji lub jej części bez pisemnej zgody Domu Maklerskiego IDMSA jest zabronione.

Analityk (analitycy), którzy przygotowali powyższy raport, niniejszym oświadczają, że przygotowując ten raport wyrazili poglądy odzwierciedlające ich osobistą wiedzę na ten temat. Dom Maklerski IDM S.A. dołożył należytej staranności przy sporządzaniu raportu, w celu zapewnienia, iż zawarte w nim informacje nie są błędne lub nieprawdziwe w dniu ich publikacji. Dom Maklerski IDM S.A. i jego pracownicy nie ponoszą odpowiedzialności za ich prawdziwość i kompletność, jak również nie odpowiadają za jakiegokolwiek szkody powstałe w wyniku wykorzystywania niniejszej publikacji lub zawartych w niej informacji.

Dom Maklerski IDM S.A.
ul. Mały Rynek 7
31-041 Kraków

IDM Dział Rynków Zagranicznych
ul. Złota 59
00-120 Warszawa