



Raport rynkowy

Towary i surowce

Przygotował:
Wojciech Gołębiewski
w.golebiewski@idmsa.pl

Tel. (22) 578 88 88

Subskrypcja:
Prosimy o kontakt z biurem

16. luty 2010

Dom Maklerski IDM SA

Pozycja rynku ropy naftowej w dalszym ciągu jest niejasna. Możemy zakładać, że ruch od początku stycznia do początku lutego był korektą w większym trendzie wzrostowym. Przełamanie piątkowego maksimum może być okazją do kupna. Miedź jest znacznie silniejszym rynkiem, już w trakcie sesji azjatyckiej nastąpiło przełamanie piątkowego maksimum i ruch wzrostowy nabiera tempa. Nie wydaje się jednak, aby w tym ruchu ceny doszły do maksimum ze stycznia, możliwy zasięg to 326 USD.

Jeszcze bardziej wyraźny trend rozwija się na rynku złota, ceny są już bliskie przełamania szczytu z lutego. Zakładając, że dwumiesięczny spadek był korektą, możemy mieć do czynienia z powrotem impulsów wzrostowych, wobec czego wskazana jest pozycja długa. Rynek srebra zaczyna podążać za złotem coraz bardziej zdecydowanie.

Na wykresie tygodniowym (kontynuacyjnym) ceny 1-letnich amerykańskich obligacji odbiły się od zniesienia 61.8%, zyskowne mogą okazać się pozycje krótkie. Podejścia w okolice 118'20 lub przełamanie piątkowego minimum może być sygnałem do zajęcia pozycji.

Na amerykańskim rynku towarów rolnych zmiana są niewielkie, ze słabą tendencją wzrostową. Przełamanie piątkowych maksimum ku górze na rynku pszenicy może zapoczątkować większy impuls wzrostowy.

Najważniejsze rynki

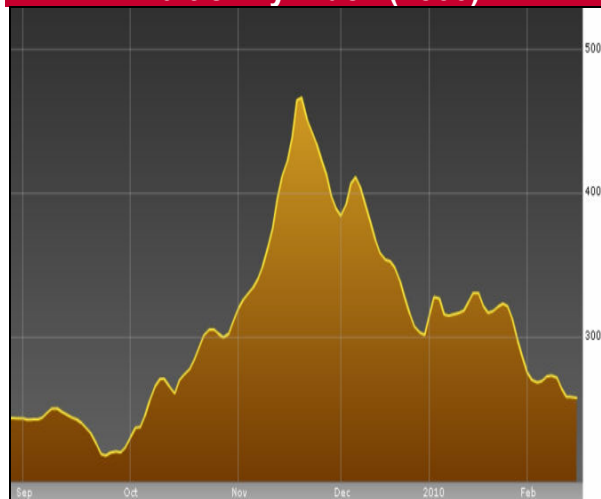
EUR/USD	1,3651	0,2%
Ropa naftowa USA (CLc)	75,16	0,9%
Pszenica (ZWc)	495	1,0%
Złoto spot (XAUUSD)	1115	0,5%
Miedź (HGc)	315	1,1%
USD/PLN	2,94	-0,1%
DAX	5570	0,8%
S&P 500	1086	0,4%
Obligacje USA (ZNc)	117'31	0,3%

Dzisiaj w Azji

(sesja azjatycka trwa od 22:00 do 7:00)

Nikkei	10 034	0,21%
Shanghai Composite	3018	-----%
All Ordinaries	4590	0,45%
AUD/USD	0,8946	0,2%
USD/JPY	89,97	-0,1%

Baltic Dry Index (2566)



Źródło: Bloomberg.com

Warto przeczytać

Z Rosjanami trzeba zrobić biznes – wyborcza.biz

Roaming abroad – www.economist.com

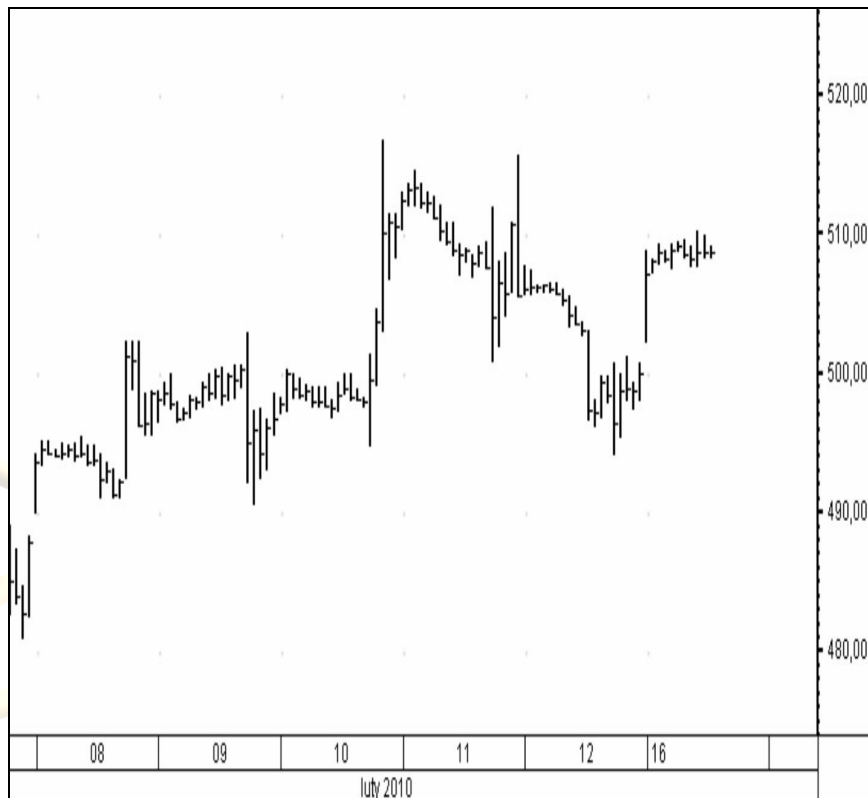
Pomysł na dziś

Pszenica maj (WHEATMAY10)

wykres godzinowy

Przełamanie istotnego oporu z piątku może uruchomić ruch wzrostowy.

Przed wejściem w jakąkolwiek transakcję zaleca się ustalenie poziomu zleceń obronnych typu STOP LOSS.



IDMSA

DOM MAKLERSKI



Podmiotem sprawującym nadzór nad działalnością Domu Maklerskiego IDM S.A. jest Komisja Nadzoru Finansowego.

Niniejsza publikacja została przygotowana przez Dom Maklerski IDMSA. wyłącznie w celach informacyjnych i nie stanowi rekomendacji w rozumieniu przepisów Rozporządzenia Ministra Finansów z dnia 19 października 2005 r. w sprawie informacji stanowiących rekomendacje dotyczące instrumentów finansowych, ich emitentów lub wystawców. Wyłączną odpowiedzialność za decyzje inwestycyjne, podjęte lub zaniechane na podstawie raportu lub z wykorzystaniem wniosków w nim zawartych, ponosi inwestor. Właścicielem majątkowych praw autorskich do raportu jest Dom Maklerski IDMSA. Powielanie bądź publikowanie niniejszej publikacji lub jej części bez pisemnej zgody Domu Maklerskiego IDMSA jest zabronione.

Analitycy (analitycy), którzy przygotowali powyższy raport, niniejszym oświadczają, że przygotowując ten raport wyrazili poglądy odzwierciedlające ich osobistą wiedzę na ten temat. Dom Maklerski IDM S.A. dołożył należytej staranności przy sporządzaniu raportu, w celu zapewnienia, iż zawarte w nim informacje nie są błędne lub nieprawdziwe w dniu ich publikacji. Dom Maklerski IDM S.A. i jego pracownicy nie ponoszą odpowiedzialności za ich prawdziwość i kompletność, jak również nie odpowiadają za jakiegokolwiek szkody powstałe w wyniku wykorzystywania niniejszej publikacji lub zawartych w niej informacji.

Dom Maklerski IDM S.A.
ul. Mały Rynek 7
31-041 Kraków

Dział Rynków Zagranicznych
ul. Słomińskiego 15 / 506
00-195 Warszawa