



Raport rynkowy

Towary i surowce

Przygotował:
Wojciech Gołębiewski
w.golebiewski@idmsa.pl

Tel. (22) 489 94 84

Subskrypcja:
Prosimy o kontakt z biurem

21. czerwiec 2010

Dom Maklerski IDM SA

Na rynku ropy mamy do czynienia z odwróceniem średnioterminowej tendencji. W związku z tym wskazane są pozycje długie, wykorzystując korekty i konsolidacje na wykresach o niższej skali.

W przypadku gazu ziemnego konsolidacja powyżej poziomu 5 USD. W dalszym ciągu obowiązuje trend wzrostowy, a wybicie górą z tej konsolidacji może być dobrą okazją do kupna lub powiększenia pozycji.

Na rynku miedzi obowiązuje w dalszym ciągu trend spadkowy, jednak siła rynku od początku tego tygodnia może sugerować, że dalsze trzymanie krótkich jest bezcelowe. Stop na maksimum z 16-ego czerwca, po jego przełamaniu prawdopodobnie zobaczymy odwrócenie tendencji.

Tym razem udane przełamanie ostatnich szczytów na rynku złota, widać kontynuację wyraźnej tendencji wzrostowej. Prawdopodobny scenariusz to wejście w ostatnią fazę trendu i stopniowe przyspieszanie wzrostów.

Do tendencji wzrostowej dołącza także srebro, tu jednak maksima nie zostały przełamane, co świadczy, że trend na rynku jest – jak na razie – słabszy niż na złocie.

Wejście w trend wzrostowy możemy obserwować na amerykańskim rynku towarów rolnych. Po obronieniu wsparcia w rejonie 920-926 rynek soi podszedł w górę, a dziś otworzył się luką.

Najważniejsze rynki

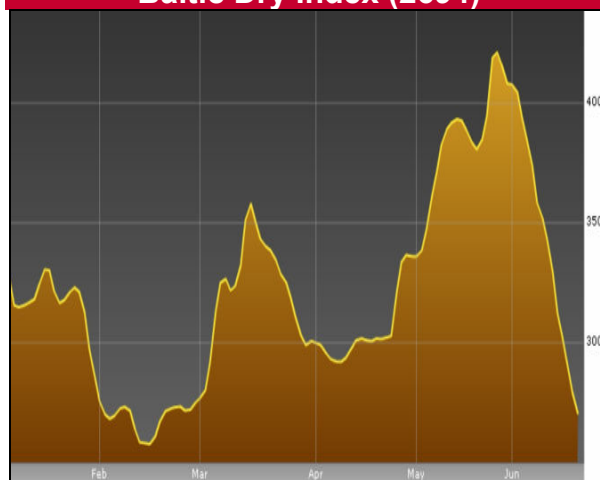
EURUSD	EURUSD	▲	1,24006	0,11
US Crude Sep...	OILUSSEP10	▼	80,45	1,37
Wheat July 20...	WHEATJUL10		467,00	1,44
XAUUSD	XAUUSD	▲	1 257,45	0,07
US Copper, Ju...	COPPERUSJUL10	▲	299,30	3,32
USDPLN	USDPLN	▼	3,2498	-0,42
Germany 30	DAX.I	▼	6 288,98	1,15
US SPX500	SP500.I	▼	1 129,93	1,13
10 Year US T-...	ZNUO		119'26,5	-0,51

Dzisiaj w Azji

(sesja azjatycka trwa od 22:00 do 7:00)

Japan 225	NI225.I	▲	10 233,8	-0,05
Australia 200	ASXSP200.I		4 604,23	-0,23
AUDUSD	AUDUSD	▲	0,88382	1,36
USDJPY	USDJPY	▼	91,313	0,68
NZDJPY	NZDJPY	▼	65,171	1,69

Baltic Dry Index (2694)



Źródło: Bloomberg.com

Warto przeczytać

ETF to dobra propozycja dla inwestorów – wyborcza.biz

Poland's presidential election: What can we do? – www.economist.com

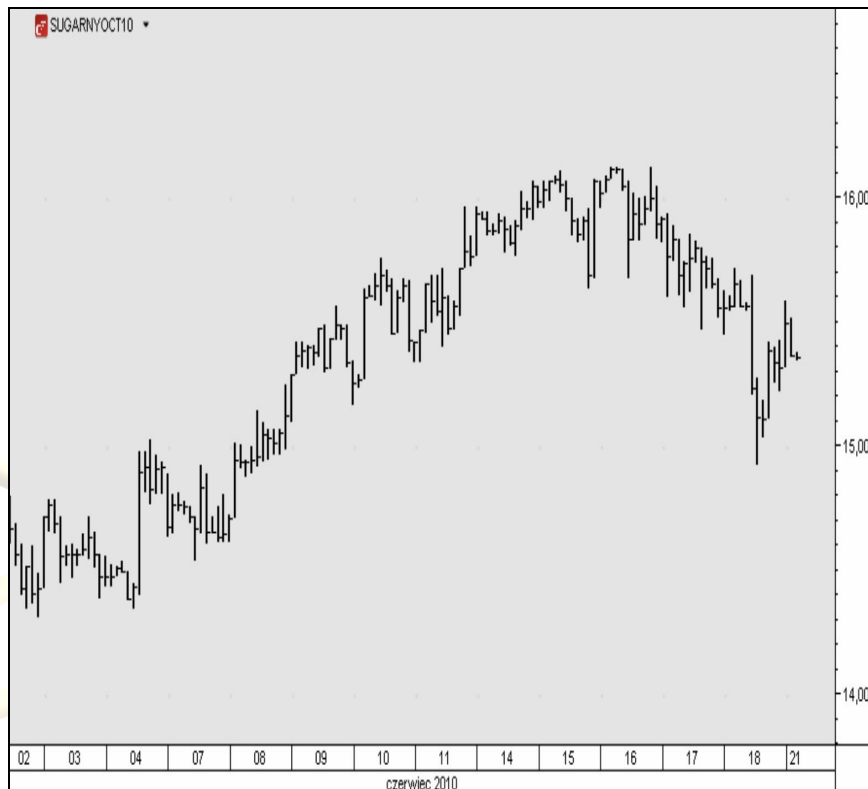
Pomysł na dziś

Cukier

(wykres godzinowy)

Po korekcie możliwy powrót do wzrostów.

Przed wejściem w jakąkolwiek transakcję zaleca się ustalenie poziomu zleceń obronnych typu STOP LOSS.



IDMSA

DOM MAKLERSKI



IDMSA
DOM MAKLERSKI

Podmiotem sprawującym nadzór nad działalnością Domu Maklerskiego IDM S.A. jest Komisja Nadzoru Finansowego.

Niniejsza publikacja została przygotowana przez Dom Maklerski IDMSA. wyłącznie w celach informacyjnych i nie stanowi rekomendacji w rozumieniu przepisów Rozporządzenia Ministra Finansów z dnia 19 października 2005 r. w sprawie informacji stanowiących rekomendacje dotyczące instrumentów finansowych, ich emitentów lub wystawców. Wyłączną odpowiedzialność za decyzje inwestycyjne, podjęte lub zaniechane na podstawie raportu lub z wykorzystaniem wniosków w nim zawartych, ponosi inwestor. Właścicielem majątkowych praw autorskich do raportu jest Dom Maklerski IDMSA. Powielanie bądź publikowanie niniejszej publikacji lub jej części bez pisemnej zgody Domu Maklerskiego IDMSA jest zabronione.

Analitycy (analitycy), którzy przygotowali powyższy raport, niniejszym oświadczają, że przygotowując ten raport wyrazili poglądy odzwierciedlające ich osobistą wiedzę na ten temat. Dom Maklerski IDM S.A. dołożył należytej staranności przy sporządzaniu raportu, w celu zapewnienia, iż zawarte w nim informacje nie są błędne lub nieprawdziwe w dniu ich publikacji. Dom Maklerski IDM S.A. i jego pracownicy nie ponoszą odpowiedzialności za ich prawdziwość i kompletność, jak również nie odpowiadają za jakiegokolwiek szkody powstałe w wyniku wykorzystywania niniejszej publikacji lub zawartych w niej informacji.

Dom Maklerski IDM S.A.
ul. Mały Rynek 7
31-041 Kraków

IDM Dział Rynków Zagranicznych
ul. Złota 59
00-120 Warszawa