



# Raport rynkowy

## Towary i surowce

Przygotował:  
Wojciech Gołębiewski  
w.golebiewski@idmsa.pl

Tel. (22) 489 94 84

Subskrypcja:  
Prosimy o kontakt z biurem

6. maj 2010

Dom Maklerski IDM SA

Kolejna mocno spadkowa sesja na większości rynków, a szczególnie na rynku ropy, gdzie zakres był niemal taki sam jak we wtorek. W tej sytuacji niełatwe jest zajęcie pozycji – o kupnie nie ma co mówić, jednak przy tak wyprzedanych poziomach w każdej chwili może nastąpić odbicie. Technicznie patrząc można próbować kupna ze stopem na minimum z marca, wygląda na to, że stąd może nastąpić jakieś odreagowanie w górę. Brakuje jednak klarownych formacji czy poziomów geometrycznych.

Jak na to co dzieje się na rynkach kontrakty na gaz ziemny zachowują się niezwykle spokojnie – w dalszym ciągu trwa konsolidacja w rejonie poziomu 4 USD, przełamanie minimów może być sygnałem sprzedaży i gry z tegorocznym trendem.

Silne odbicie zobaczyliśmy podczas wczorajszej sesji na rynku miedzi – osiągnięty (i lekko przełamany) został ważny poziom 78.6%, jednak od tego momentu ceny zaczęły rosnąć, a zamknięcie było dość silne i może sugerować koniec spadków. Trudno w tej chwili mówić o kupnie, ponieważ stop trzeba by ustawić bardzo daleko, jednak zejście w rejony 310 USD mogą być okazją. Zależy rzecz jasna czy ruch spadkowy będzie spokojny czy tak dynamiczny jak we wtorek-środe. W tym drugim przypadku kupno będzie dużo bardziej ryzykowne.

Również silne odbicie na rynku złota, mimo to jednak podejścia w rejon 1182-1185 są okazją do sprzedaży licząc na kolejny ruch spadkowy. Dopiero przełamanie ostatniego szczytu będzie sygnałem do wznowienia pozycji długich.

### Najważniejsze rynki

EURUSD	EURUSD	▼	1,27751	-0,30
US Crude June ...	OILUSJUN10	▼	79,69	0,18
Wheat July 2010	WHEATJUL10	▼	505,75	-1,20
XAUUSD	XAUUSD	▼	1 177,50	0,26
US Copper, Jul...	COPPERUSJUL10	▼	314,50	-0,28
USDPLN	USDPLN	▲	3,1966	0,39
Germany 30	DAX.I	▼	5 975,52	0,30
US SPX500	SP500.I	▼	1 167,66	0,14
10 Year US T-...	ZNMO	▲	118'18,5	-0,08

### Dzisiaj w Azji

(sesja azjatycka trwa od 22:00 do 7:00)

Japan 225	NI225.I	▼	10 660,8	-0,05
Australia 200	ASXSP200.I	▼	4 570,19	0,02
AUDUSD	AUDUSD	▲	0,90465	-0,15
USDJPY	USDJPY	▲	93,701	-0,11
NZDJPY	NZDJPY	▲	67,918	1,00

### Baltic Dry Index (3379)



Źródło: Bloomberg.com

Warto przeczytać

Prognozy dobre dla Polski – wyborcza.biz

Chinese firms buy Japanese ones – www.economist.com

## Pomysł na dziś

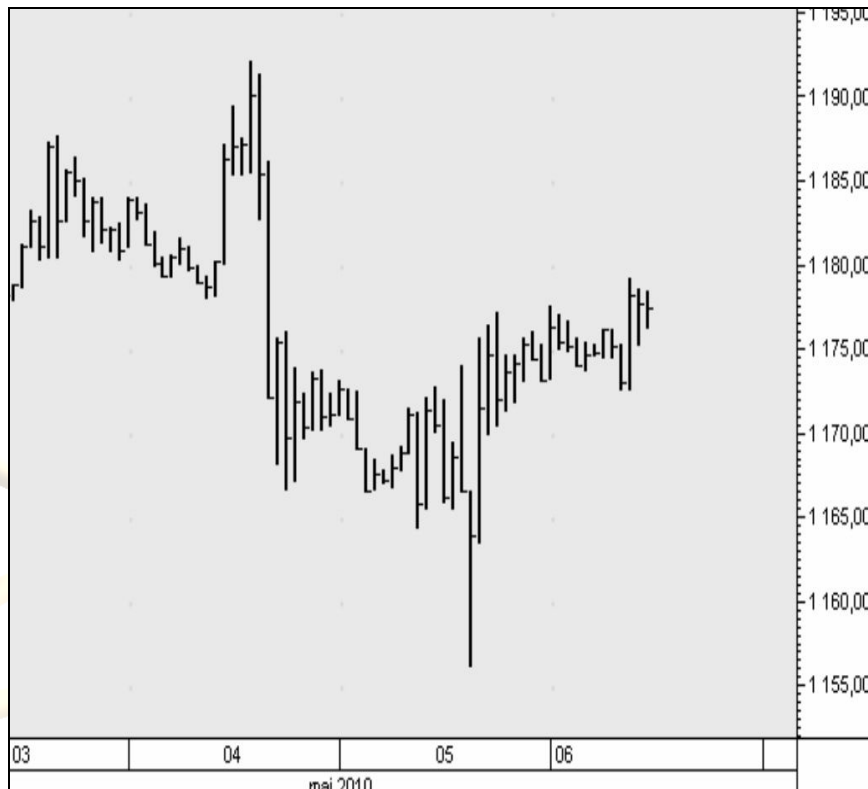
Złoto

(XAUUSD)

wykres godzinowy

Rejon 1185 może być korzystny do sprzedaży z bliskim stopem.

Przed wejściem w jakąkolwiek transakcję zaleca się ustalenie poziomu zleceń obronnych typu STOP LOSS.



# IDMSA

DOM MAKLE



**IDMSA**  
DOM MAKLE

Podmiotem sprawującym nadzór nad działalnością Domu Maklerskiego IDM S.A. jest Komisja Nadzoru Finansowego.

Niniejsza publikacja została przygotowana przez Dom Maklerski IDMSA. wyłącznie w celach informacyjnych i nie stanowi rekomendacji w rozumieniu przepisów Rozporządzenia Ministra Finansów z dnia 19 października 2005 r. w sprawie informacji stanowiących rekomendacje dotyczące instrumentów finansowych, ich emitentów lub wystawców. Wyłączną odpowiedzialność za decyzje inwestycyjne, podjęte lub zaniechane na podstawie raportu lub z wykorzystaniem wniosków w nim zawartych, ponosi inwestor. Właścicielem majątkowych praw autorskich do raportu jest Dom Maklerski IDMSA. Powielanie bądź publikowanie niniejszej publikacji lub jej części bez pisemnej zgody Domu Maklerskiego IDMSA jest zabronione.

Analitik (analiticy), którzy przygotowali powyższy raport, niniejszym oświadczają, że przygotowując ten raport wyrazili poglądy odzwierciedlające ich osobistą wiedzę na ten temat. Dom Maklerski IDM S.A. dołożył należytej staranności przy sporządzaniu raportu, w celu zapewnienia, iż zawarte w nim informacje nie są błędne lub nieprawdziwe w dniu ich publikacji. Dom Maklerski IDM S.A. i jego pracownicy nie ponoszą odpowiedzialności za ich prawdziwość i kompletność, jak również nie odpowiadają za jakiegokolwiek szkody powstałe w wyniku wykorzystywania niniejszej publikacji lub zawartych w niej informacji.

Dom Maklerski IDM S.A.  
ul. Mały Rynek 7  
31-041 Kraków

IDM Dział Rynków Zagranicznych  
ul. Złota 59  
00-120 Warszawa