



Raport rynkowy

Towary i surowce

Przygotował:
Wojciech Gołębiewski
w.golebiewski@idmsa.pl

Tel. (22) 578 88 88

Subskrypcja:
Prosimy o kontakt z biurem

16. kwiecień 2010

Dom Maklerski IDM SA

Na rynku ropy możemy mieć obecnie do czynienia z trzecią podfalą korekty, która może mieć zasięg w rejonie 81.50 USD. Przełamanie maksimum z środy może oznaczać, że korekta się skończyła i stanowić okazję do zajęcia długiej pozycji.

Na rynku platyny obserwujemy na wykresie dziennym wyraźną formację pięcioletnią, co sugerowałoby, że impuls wzrostowy ma się ku końcowi i należy oczekiwać korekty. Jest to jedynie prawdopodobny scenariusz, a nie bezwzględna prognoza. Rynek utrzymuje wąską konsolidację w pobliżu maksimum, co świadczy o jego sile. Ich przełamanie może być okazją do kupna.

Niewielkie ożywienie na amerykańskim rynku kontraktów na towary rolne. Pszenica wyszła górą z konsolidacji, nie było to jednak wybicie dynamiczne i w dalszym ciągu brakuje kontynuacji, tak jakby przy wyższych poziomach brakowało chętnych do kupna. Na wykresie dziennym zwolennicy klasycznej analizy wykresów mogą wyrysować formację klina, wybicie dołem może być sygnałem sprzedaży licząc na nowe minima. Soja osiągnęła proporcje 1:1 z ostatnim impulsem wzrostowym, tu również wskazana jest ostrożność na pozycjach długich.

Znacznie silniejsze są rynki zbożowe w Europie – pszenica, kukurydza notują silne zwyżki, najmocniejszy jest rynek rzepaku, na którym może kształtować się teraz tzw. korekta pędząca. Należy jednak zwrócić uwagę, że trend nie jest stabilny – dzienne ruchy cen są znaczne, co sugeruje obecność spekulacyjnego kapitału oraz emocji.

Najważniejsze rynki

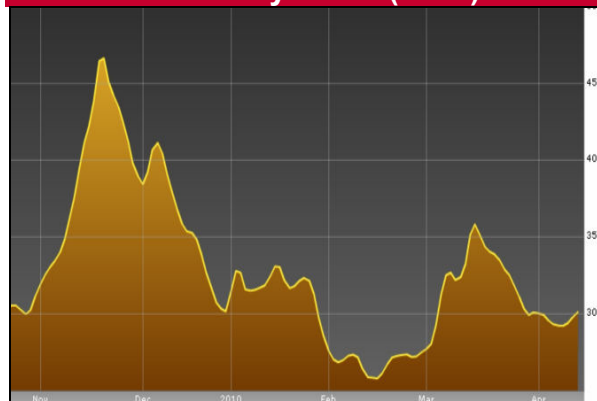
EURUSD	EURUSD	▼	1,35523	-0,15
Nymex - Light ...	CLKO		84,93	-0,68
Wheat - May 2...	ZWKO		480,00	-0,16
XAUUSD	XAUUSD	▼	1 156,90	-0,22
Comex Copper...	HGKO		360,75	0,18
USDPLN	USDPLN	▼	2,8610	0,60
Germany 30	DAX.I	▲	6 291,10	-0,20
US SPX500	SP500.I		1 209,72	-0,27
10 Year US T-...	ZNMO		116'21,5	0,23

Dzisiaj w Azji

(sesja azjatycka trwa od 22:00 do 7:00)

Japan 225	NI225.I		11 130,5	0,09
Australia 200	ASXSP200.I		5 000,55	0,30
AUDUSD	AUDUSD	▲	0,93295	-0,18
USDJPY	USDJPY	▼	92,650	-0,44
NZDJPY	NZDJPY	▼	66,255	-0,02

Baltic Dry Index (3001)



Źródło: Bloomberg.com

Warto przeczytać

Morgan Stanley: Niemcy mogą opuścić strefę euro – wyborcza.biz

Poland: out of tragedy, normality – www.economist.com

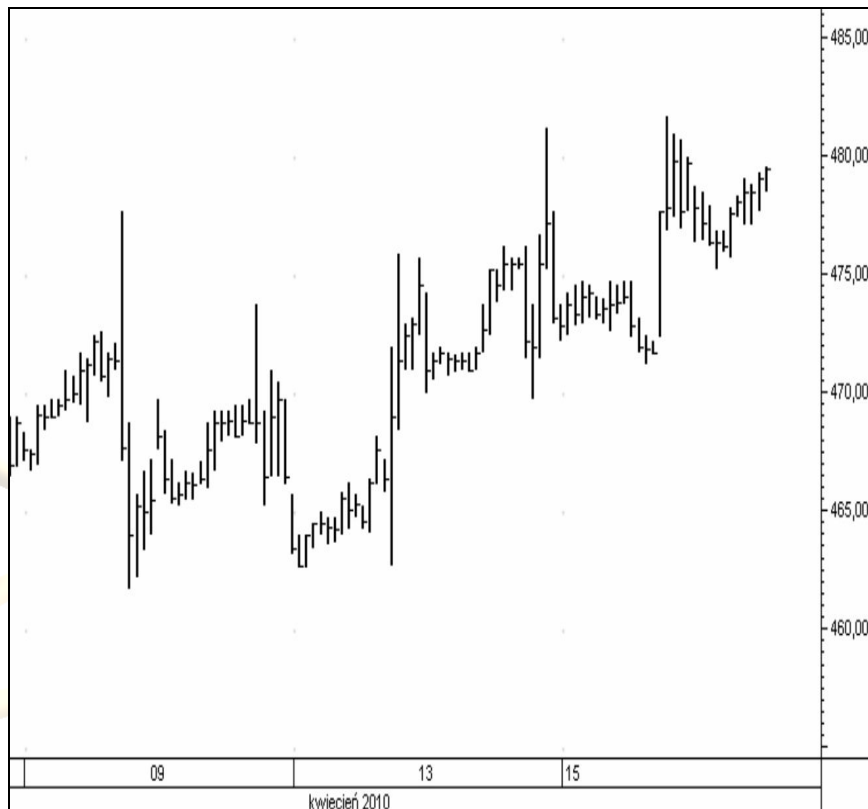
Pomysł na dziś

**Pszenica
(WHEATMAY10)**

wykres godzinowy

Kolejne wybicia nie są kontynuowane, może to być zapowiedź spadków.

Przed wejściem w jakąkolwiek transakcję zaleca się ustalenie poziomu zleceń obronnych typu **STOP LOSS**.



IDMSA

DOM MAKLERSKI



Podmiotem sprawującym nadzór nad działalnością Domu Maklerskiego IDM S.A. jest Komisja Nadzoru Finansowego.

Niniejsza publikacja została przygotowana przez Dom Maklerski IDMSA, wyłącznie w celach informacyjnych i nie stanowi rekomendacji w rozumieniu przepisów Rozporządzenia Ministra Finansów z dnia 19 października 2005 r. w sprawie informacji stanowiących rekomendacje dotyczące instrumentów finansowych, ich emitentów lub wystawców. Wyłączną odpowiedzialność za decyzje inwestycyjne, podjęte lub zaniechane na podstawie raportu lub z wykorzystaniem wniosków w nim zawartych, ponosi inwestor. Właścicielem majątkowych praw autorskich do raportu jest Dom Maklerski IDMSA. Powielanie bądź publikowanie niniejszej publikacji lub jej części bez pisemnej zgody Domu Maklerskiego IDMSA jest zabronione.

Analitycy (analitycy), którzy przygotowali powyższy raport, niniejszym oświadczają, że przygotowując ten raport wyrazili poglądy odzwierciedlające ich osobistą wiedzę na ten temat. Dom Maklerski IDM S.A. dołożył należytej staranności przy sporządzaniu raportu, w celu zapewnienia, iż zawarte w nim informacje nie są błędne lub nieprawdziwe w dniu ich publikacji. Dom Maklerski IDM S.A. i jego pracownicy nie ponoszą odpowiedzialności za ich prawdziwość i kompletność, jak również nie odpowiadają za jakiegokolwiek szkody powstałe w wyniku wykorzystywania niniejszej publikacji lub zawartych w niej informacji.

Dom Maklerski IDM S.A.
ul. Mały Rynek 7
31-041 Kraków

Dział Rynków Zagranicznych
ul. Słomińskiego 15 / 506
00-195 Warszawa