



Raport rynkowy

Towary i surowce

Przygotował:
Wojciech Gołębiewski
w.golebiewski@idmsa.pl

Tel. (22) 578 88 88

Subskrypcja:
Prosimy o kontakt z biurem

22. kwiecień 2010

Dom Maklerski IDM SA

Kilka spokojniejszych sesji na rynku ropy naftowej, konsolidacja wokół poziomu 83.70 USD. Dopóki nie zostanie przełamane minimum z 19-stego kwietnia podtrzymywany jest scenariusz zakończenia korekty. Obecne poziomy mogą być dobre do zajmowania pozycji długich, ze stopem na wspomnianym poziomie. Proporcje potencjalnego zysku do ryzyka przedstawiają się korzystnie.

Wzrost cen złota po odbiciu od 1125 jak dotąd nie jest zbyt przekonujący – tendencja na początku kwietnia była bardziej wyraźna. Może to być zatem ciąg dalszy korekty. Jest to jednak subiektywne odczucie, logicznie rzecz biorąc mieliśmy już trzy podfale korekty, w związku z czym teraz prawdopodobne są kolejne wzrosty, a zatem obowiązuje pozycja długa, ze stopem za ostatnim minimum lokalnym. Na srebrze sytuacja jest analogiczna.

Miedź również z wykresu podobna do dwóch powyższych rynków – tu możemy jeszcze zobaczyć jeden ruch spadkowy, jednak aby scenariusz wzrostowy był ważny, spadek nie może przełamać minimum z 19-stego kwietnia. Jeśli tak się stanie – pozycja długa nie ma dłużej uzasadnienia.

Ostatnio nieco aktywniejsze są rynki zboż – w USA pszenica i kukurydza w dalszym ciągu w lekkim chaosie, natomiast na soi można zaobserwować już wyraźną tendencję wzrostową. Widać sporą rozbieżność z rynkiem europejskim, gdzie zarówno pszenica jak i kukurydza są w silnym trendzie wzrostowym.

Warto obserwować europejski rynek kakao – od dłuższego czasu ceny poruszają się w kanale spadkowym (wykres dzienny). Wybicie górą może oznaczać silny wzrost.

Najważniejsze rynki

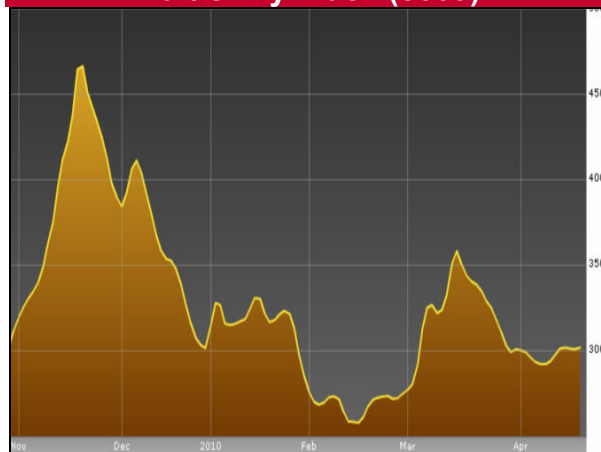
EURUSD	EURUSD	▲	1,33489	-0,31
Nymex - Light ...	CLMD	▼	83,14	-0,65
Wheat - May 2...	ZWKO		483,75	-0,77
XAUUSD	XAUUSD	▼	1 141,55	-0,46
Comex Copper...	HGKO	▼	349,40	-1,17
USDPLN	USDPLN	▼	2,9014	0,44
Germany 30	DAX.I	▼	6 185,28	-1,04
US SPX500	SP500.I	▲	1 199,47	-0,59
10 Year US T-...	ZNMD		117'04,0	-0,07

Dzisiaj w Azji

(sesja azjatycka trwa od 22:00 do 7:00)

Japan 225	NI225.I		10 897,9	-0,69
Australia 200	ASXSP200.I	▲	4 878,69	-0,49
AUDUSD	AUDUSD	▲	0,92629	-0,07
USDJPY	USDJPY	▼	93,151	-0,06
NZDJPY	NZDJPY	▲	66,251	0,11

Baltic Dry Index (309)



Źródło: Bloomberg.com

Warto przeczytać

Fiat zabiera z Polski nową Pandę – wyborcza.biz

Russia and Poland: Paying Russia's respects – www.economist.com

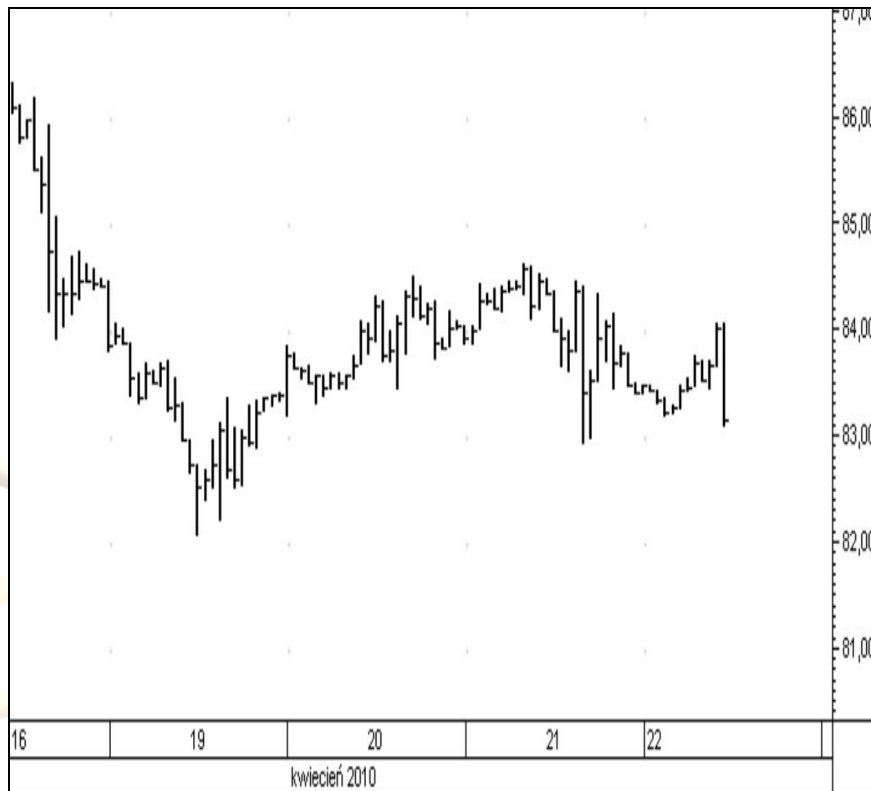
Pomysł na dziś

**Ropa naftowa
(OILUSJUN10)**

wykres godzinowy

Wyjście powyżej 85 może być sygnalem wznowienia trendu.

Przed wejściem w jakąkolwiek transakcję zaleca się ustalenie poziomu zleceń obronnych typu **STOP LOSS**.



IDMSA

DOM MAKLERSKI



Podmiotem sprawującym nadzór nad działalnością Domu Maklerskiego IDM S.A. jest Komisja Nadzoru Finansowego.

Niniejsza publikacja została przygotowana przez Dom Maklerski IDMSA, wyłącznie w celach informacyjnych i nie stanowi rekomendacji w rozumieniu przepisów Rozporządzenia Ministra Finansów z dnia 19 października 2005 r. w sprawie informacji stanowiących rekomendacje dotyczące instrumentów finansowych, ich emitentów lub wystawców. Wyłączną odpowiedzialność za decyzje inwestycyjne, podjęte lub zaniechane na podstawie raportu lub z wykorzystaniem wniosków w nim zawartych, ponosi inwestor. Właścicielem majątkowych praw autorskich do raportu jest Dom Maklerski IDMSA. Powielanie bądź publikowanie niniejszej publikacji lub jej części bez pisemnej zgody Domu Maklerskiego IDMSA jest zabronione.

Analitycy (analitycy), którzy przygotowali powyższy raport, niniejszym oświadczają, że przygotowując ten raport wyrazili poglądy odzwierciedlające ich osobistą wiedzę na ten temat. Dom Maklerski IDM S.A. dołożył należytej staranności przy sporządzeniu raportu, w celu zapewnienia, iż zawarte w nim informacje nie są błędne lub nieprawdziwe w dniu ich publikacji. Dom Maklerski IDM S.A. i jego pracownicy nie ponoszą odpowiedzialności za ich prawdziwość i kompletność, jak również nie odpowiadają za jakiegokolwiek szkody powstałe w wyniku wykorzystywania niniejszej publikacji lub zawartych w niej informacji.

Dom Maklerski IDM S.A.
ul. Mały Rynek 7
31-041 Kraków

Dział Rynków Zagranicznych
ul. Słomińskiego 15 / 506
00-195 Warszawa