



# Raport rynkowy

## Towary i surowce

Przygotował:  
Wojciech Gołębiewski  
w.golebiewski@idmsa.pl

Tel. (22) 578 88 88

Subskrypcja:  
Prosimy o kontakt z biurem

7. kwiecień 2010

Dom Maklerski IDM SA

Rynek ropy po dynamicznym wzroście zatrzymał się w rejonie ważnych geometrii, możliwa jest korekta rzędu 1-3 USD. Pozycja krótka ma wobec silnego trendu dość niewielki potencjał, dlatego warto odczekać korektę i nastawić się na kupno w rejonie ważniejszych zniesień obecnego impulsu.

Warto zwrócić uwagę na kontynuacyjny wykres miedzi w skali tygodniowej, gdzie rynek doszedł do istotnego zniesienia 78.6% całego ruchu spadkowego ostatniej bessy. Na wykresie dziennym oscylatory pokazują wykupienie. Wobec silnego trendu wzrostowego sprzedaż może być zbyt ryzykowna, warto jednak obserwować jak rynek będzie zachowywał się podczas korekty.

Platyna obecnie jest jednym z najsilniejszych rynków surowcowych, na wykresie dziennym możemy zaobserwować wyraźny układ 5 fal, co nakazuje ostrożność. Możliwy zasięg ruchu to 1773 USD.

Rynek złota przełamał wczoraj szczyt z połowy marca, a więc możliwą falę B ostatniej korekty. Kierując się układem falowym sugeruje to możliwość kontynuacji ruchu wzrostowego z (początek lutego – połowa marca). Dodatkowym sygnałem będzie przełamanie szczytu z początku marca na poziomie 1144 USD.

### Najważniejsze rynki

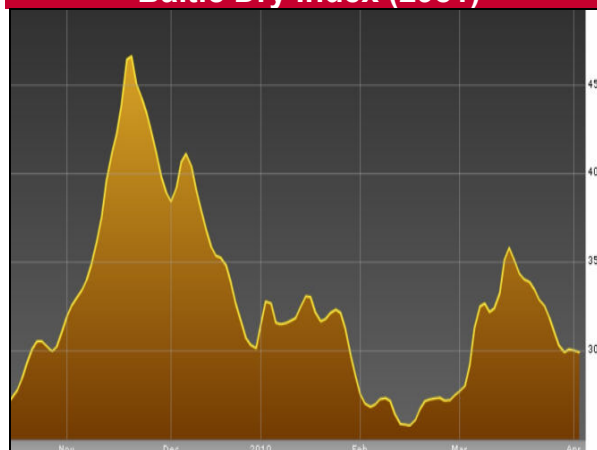
EURUSD	EURUSD	▼	1,33860	-0,10
Nymex - Light ...	CLKO		86,56	-0,33
Wheat - May 2...	ZWKO		459,25	-0,97
XAUUSD	XAUUSD	▲	1 134,24	-0,03
Comex Copper...	HGKO		361,25	-0,12
USDPLN	USDPLN		2,8698	0,27
Germany 30	DAX.I	▲	6 253,18	-0,15
US SPX500	SP500.I		1 187,66	-0,23
10 Year US T-...	ZNMO		115'14,5	0,20

### Dzisiaj w Azji

(sesja azjatycka trwa od 22:00 do 7:00)

Japan 225	NI225.I		11 281,4	-0,13
Australia 200	ASXSP200.I		4 966,10	0,04
AUDUSD	AUDUSD	▲	0,92657	-0,20
USDJPY	USDJPY	▼	94,005	0,21
NZDJPY	NZDJPY	▼	66,282	-0,05

### Baltic Dry Index (2981)



Zródło: Bloomberg.com

Warto przeczytać

Goldman Sachs: nie graliśmy przeciwko swoim klientom – wyborcza.biz

Chinese tax breaks: Bankers' heaven – www.economist.com

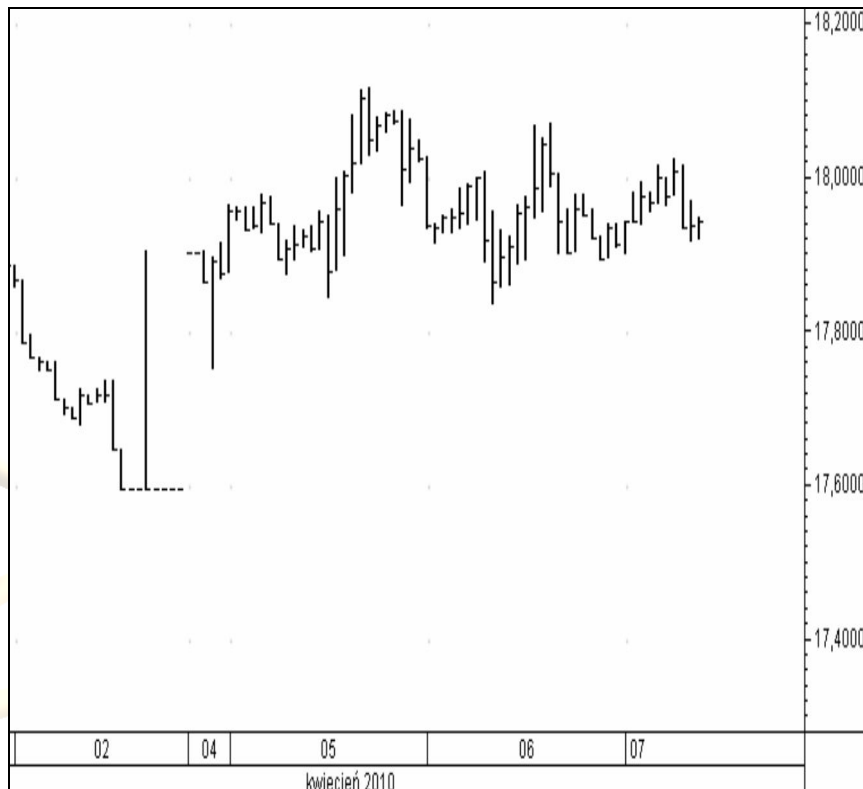
## Pomysł na dziś

**Srebro spot  
(XAGUSD)**

**wykres godzinowy**

Zejsście poniżej 17,83 może  
uruchomić większy spadek.

Przed wejściem w jakąkolwiek  
transakcję zaleca się ustalenie  
poziomu zleceń obronnych typu  
STOP LOSS.



# IDMSA

DOM MAKLE



**IDMSA**  
DOM MAKLE

Podmiotem sprawującym nadzór nad działalnością Domu Maklerskiego IDM S.A. jest Komisja Nadzoru Finansowego.

Niniejsza publikacja została przygotowana przez Dom Maklerski IDMSA. wyłącznie w celach informacyjnych i nie stanowi rekomendacji w rozumieniu przepisów Rozporządzenia Ministra Finansów z dnia 19 października 2005 r. w sprawie informacji stanowiących rekomendacje dotyczące instrumentów finansowych, ich emitentów lub wystawców. Wyłączną odpowiedzialność za decyzje inwestycyjne, podjęte lub zaniechane na podstawie raportu lub z wykorzystaniem wniosków w nim zawartych, ponosi inwestor. Właścicielem majątkowych praw autorskich do raportu jest Dom Maklerski IDMSA. Powielanie bądź publikowanie niniejszej publikacji lub jej części bez pisemnej zgody Domu Maklerskiego IDMSA jest zabronione.

Analityk (analitycy), którzy przygotowali powyższy raport, niniejszym oświadczają, że przygotowując ten raport wyrazili poglądy odzwierciedlające ich osobistą wiedzę na ten temat. Dom Maklerski IDM S.A. dołożył należytej staranności przy sporządzaniu raportu, w celu zapewnienia, iż zawarte w nim informacje nie są błędne lub nieprawdziwe w dniu ich publikacji. Dom Maklerski IDM S.A. i jego pracownicy nie ponoszą odpowiedzialności za ich prawdziwość i kompletność, jak również nie odpowiadają za jakiegokolwiek szkody powstałe w wyniku wykorzystywania niniejszej publikacji lub zawartych w niej informacji.

Dom Maklerski IDM S.A.  
ul. Mały Rynek 7  
31-041 Kraków

Dział Rynków Zagranicznych  
ul. Słomińskiego 15 / 506  
00-195 Warszawa