



Raport rynkowy

Towary i surowce

Przygotował:
Wojciech Gołębiewski
w.golebiewski@idmsa.pl

Tel. (22) 578 88 88

Subskrypcja:
Prosimy o kontakt z biurem

2. marzec 2010

Wczorajsza sesja na rynku ropy nie wniosła wiele nowych informacji, umocniła jedynie w przekonaniu, że uczestnicy rynku są obecnie dość niezdecydowani. Handel odbywał się po niemal całym zakresie ostatnich czterech sesji, a zamknięcie nastąpiło niemal dokładnie w połowie. Wybicie szczytów można będzie wykorzystać do kupna. Patrząc na oscylatory ma się wrażenie, że przed wzrostami potrzebna będzie jedna podfala korekty.

Trend na rynku gazu ziemnego okazał się silniejszy od poziomów geometrycznych, które wczoraj zostały przełamane. Za wsparcie może jeszcze służyć rynkowi minimum z grudnia, a więc sprzedaż w tym momencie nie jest wskazana.

Na rynku miedzi wczorajsza sesja wygląda spadkowo – otwarcie luką i wybicie zostało całkiem zanegowane w późniejszym okresie sesji. Patrząc jedynie na układ dzienny można zaryzykować sprzedaż ze stopem powyżej wczorajszego maksimum, jest to jednak stop dość odległy.

Rynek złota również sprawia wrażenie, że potrzebna będzie kolejna podfala korekty przed kontynuacją wzrostów. Niezależnie od tego przełamania poziomu 1130 może być okazją do kupna. Srebro nie zdołało przełamać wczoraj w górę grudniowych minimów, które stają się teraz ważnym oporem. Przełamanie 16.73 ku górze może być sygnałem kupna.

Najważniejsze rynki

| | | | | |
|-------------------|---------|---|----------|-------|
| EURUSD | EURUSD | ▼ | 1,34895 | -0,53 |
| Nymex - Light ... | CLJ0 | | 78,56 | -0,19 |
| Wheat - May 2... | ZWKO | | 502,50 | -0,45 |
| XAUUSD | XAUUSD | | 1 116,73 | -0,22 |
| Comex Copper... | HGK0 | | 331,45 | -1,07 |
| USDPLN | USDPLN | | 2,9182 | 0,79 |
| Germany 30 | DAX.I | ▼ | 5 725,06 | 0,14 |
| US SPX500 | SP500.I | | 1 115,83 | -0,02 |
| 10 Year US T-... | ZNMD | | 117'10,0 | -0,07 |

Dzisiaj w Azji

(sesja azjatycka trwa od 22:00 do 7:00)

| | | | | |
|---------------|------------|---|----------|-------|
| Japan 225 | NI225.I | | 10 221,0 | -0,29 |
| Australia 200 | ASXSP200.I | | 4 703,09 | 0,00 |
| AUDUSD | AUDUSD | ▼ | 0,89925 | -0,20 |
| USDJPY | USDJPY | ▼ | 89,007 | -0,17 |
| NZDJPY | NZDJPY | ▼ | 61,849 | -0,88 |

Baltic Dry Index (2760)



Źródło: Bloomberg.com

Warto przeczytać

O planach Sorosa wiemy nie przez przypadek – wyborcza.biz

The beef in Buenos Aires – www.economist.com

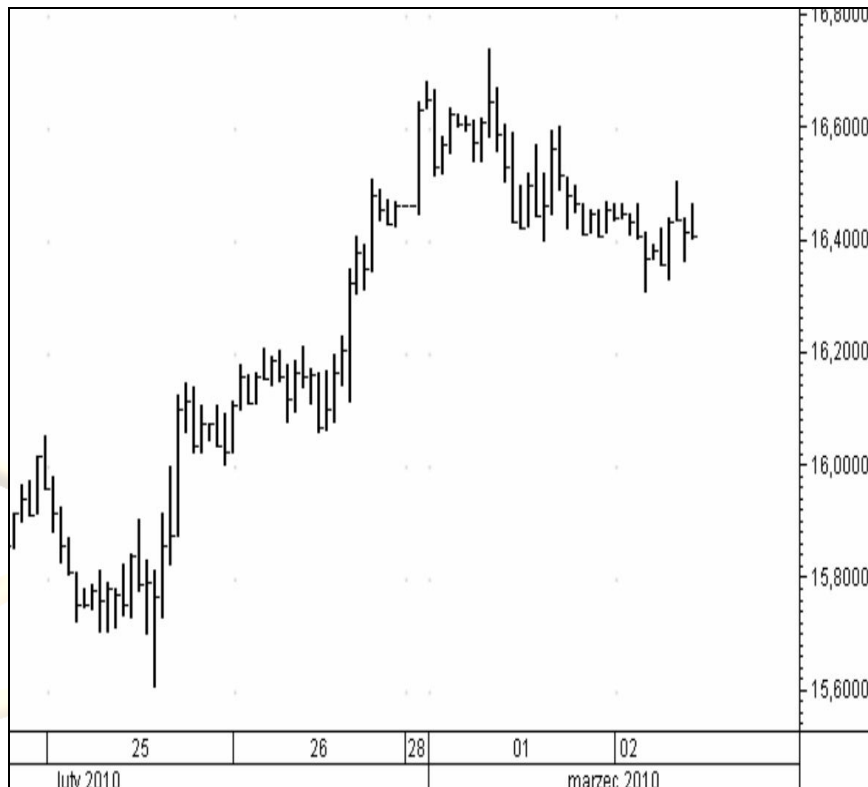
Pomysł na dziś

**Srebro spot
(XAGUSD)**

wykres godzinowy

Przełamanie istotnego oporu
może uruchomić większy
impuls wzrostowy.

Przed wejściem w jakąkolwiek
transakcję zaleca się ustalenie
poziomu zleceń obronnych typu
STOP LOSS.



IDMSA

DOM MAKLE



IDMSA
DOM MAKLE

Podmiotem sprawującym nadzór nad działalnością Domu Maklerskiego IDM S.A. jest Komisja Nadzoru Finansowego.

Niniejsza publikacja została przygotowana przez Dom Maklerski IDMSA. wyłącznie w celach informacyjnych i nie stanowi rekomendacji w rozumieniu przepisów Rozporządzenia Ministra Finansów z dnia 19 października 2005 r. w sprawie informacji stanowiących rekomendacje dotyczące instrumentów finansowych, ich emitentów lub wystawców. Wyłączną odpowiedzialność za decyzje inwestycyjne, podjęte lub zaniechane na podstawie raportu lub z wykorzystaniem wniosków w nim zawartych, ponosi inwestor. Właścicielem majątkowych praw autorskich do raportu jest Dom Maklerski IDMSA. Powielanie bądź publikowanie niniejszej publikacji lub jej części bez pisemnej zgody Domu Maklerskiego IDMSA jest zabronione.

Analitycy (analitycy), którzy przygotowali powyższy raport, niniejszym oświadczają, że przygotowując ten raport wyrazili poglądy odzwierciedlające ich osobistą wiedzę na ten temat. Dom Maklerski IDM S.A. dołożył należytej staranności przy sporządzaniu raportu, w celu zapewnienia, iż zawarte w nim informacje nie są błędne lub nieprawdziwe w dniu ich publikacji. Dom Maklerski IDM S.A. i jego pracownicy nie ponoszą odpowiedzialności za ich prawdziwość i kompletność, jak również nie odpowiadają za jakiegokolwiek szkody powstałe w wyniku wykorzystywania niniejszej publikacji lub zawartych w niej informacji.

Dom Maklerski IDM S.A.
ul. Mały Rynek 7
31-041 Kraków

Dział Rynków Zagranicznych
ul. Słomińskiego 15 / 506
00-195 Warszawa