



Raport rynkowy

Towary i surowce

Przygotował:
Wojciech Gołębiewski
w.golebiewski@idmsa.pl

Tel. (22) 578 88 88

Subskrypcja:
Prosimy o kontakt z biurem

24. luty 2010

Dom Maklerski IDM SA

Po silnej tendencji na rynku ropy większy opór pojawił się w rejonach 80 USD. Oscylatory wskazują na wykupienie rynku, korekta może sięgnąć 75 USD. Z długimi pozycjami lepiej poczekać na pogłębienie korekty, opłacalne mogą być pozycje krótkie.

Bardzo silny trend spadkowy obserwujemy na rynku gazu ziemnego. Ceny znajdują się obecnie blisko ważnych poziomów geometrycznych a gwałtowność ruchu sugeruje duże emocje na rynku. To wszystko może oznaczać punkt zwrotny. Przy ewentualnym kupnie należy zachować ostrożność jeżeli chodzi o wielkość pozycji, ze względu na dużą zmienność tego rynku.

Rynek miedzi przedstawia się na wykresie analogicznie do rynku ropy naftowej, pierwszym zasięgiem korekty może być poziom 304 USD.

Rynek złota natrafił na silny opór w rejonie 1125 USD, po czterodniowym wahaniu rynku nastąpiło wybitcie dołem, możemy zatem oczekiwać dalszych spadków, być może w rejony 1070 USD.

Mimo wysokich poziomów cenowych dalsze maksima ustanawiane są na rynku kontraktów terminowych na stopy procentowe. Po trzyfalowej korekcie na rynku amerykańskich obligacji możliwy jest test maksimum z lutego lub nawet jego przełamanie.

Najważniejsze rynki

| | | |
|------------------------|--------|-------|
| EUR/USD | 1,3546 | -0,3% |
| Ropa naftowa USA (CLc) | 78,42 | -1,5% |
| Pszenica (ZWc) | 491 | -1,2% |
| Złoto spot (XAUUSD) | 1092 | -0,4% |
| Miedź (HGc) | 318 | -1,5% |
| USD/PLN | 2,95 | 0,2% |
| DAX | 5587 | -1,5% |
| S&P 500 | 1097 | -0,2% |
| Obligacje USA (ZNc) | 117'31 | -0,2% |

Dzisiaj w Azji

(sesja azjatycka trwa od 22:00 do 7:00)

| | | |
|--------------------|--------|--------|
| Nikkei | 10 198 | -1,48% |
| Shanghai Composite | 3022 | 1,33% |
| All Ordinaries | 4665 | -1,38% |
| AUD/USD | 0,8889 | -0,3% |
| USD/JPY | 90,11 | -0,2% |

Baltic Dry Index (2724)



Zródło: Bloomberg.com

Warto przeczytać

Cała Grecja stanęła – wyborcza.biz

Let the Greek ruin themselves – www.economist.com

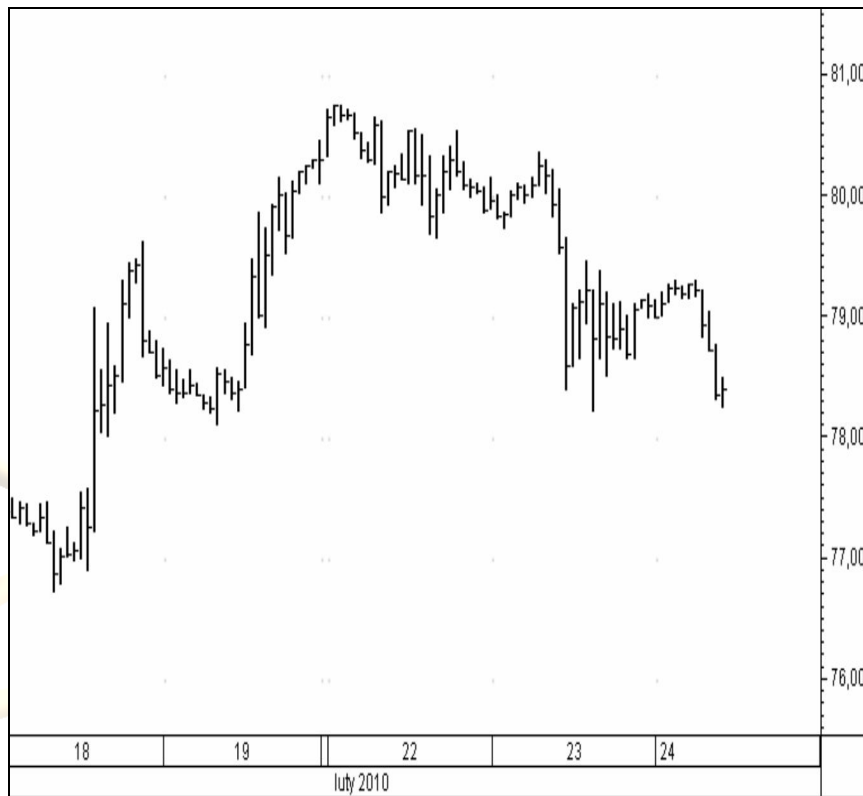
Pomysł na dziś

**Ropa kwiecień
(OILUSAPR10)**

wykres godzinowy

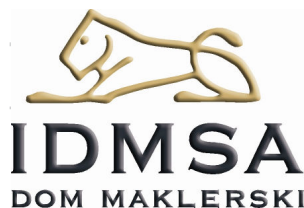
Przełamanie istotnego wsparcia może uruchomić większą wyprzedzą. Możliwa formacja głowy i ramion.

Przed wejściem w jakąkolwiek transakcję zaleca się ustalenie poziomu zleceń obronnych typu **STOP LOSS**.



IDMSA

DOM MAKLERSKI



Podmiotem sprawującym nadzór nad działalnością Domu Maklerskiego IDM S.A. jest Komisja Nadzoru Finansowego.

Niniejsza publikacja została przygotowana przez Dom Maklerski IDMSA. wyłącznie w celach informacyjnych i nie stanowi rekomendacji w rozumieniu przepisów Rozporządzenia Ministra Finansów z dnia 19 października 2005 r. w sprawie informacji stanowiących rekomendacje dotyczące instrumentów finansowych, ich emitentów lub wystawców. Wyłączną odpowiedzialność za decyzje inwestycyjne, podjęte lub zaniechane na podstawie raportu lub z wykorzystaniem wniosków w nim zawartych, ponosi inwestor. Właścicielem majątkowych praw autorskich do raportu jest Dom Maklerski IDMSA. Powielanie bądź publikowanie niniejszej publikacji lub jej części bez pisemnej zgody Domu Maklerskiego IDMSA jest zabronione.

Analitycy (analitycy), którzy przygotowali powyższy raport, niniejszym oświadczają, że przygotowując ten raport wyrazili poglądy odzwierciedlające ich osobistą wiedzę na ten temat. Dom Maklerski IDM S.A. dołożył należytej staranności przy sporządzeniu raportu, w celu zapewnienia, iż zawarte w nim informacje nie są błędne lub nieprawdziwe w dniu ich publikacji. Dom Maklerski IDM S.A. i jego pracownicy nie ponoszą odpowiedzialności za ich prawdziwość i kompletność, jak również nie odpowiadają za jakiegokolwiek szkody powstałe w wyniku wykorzystywania niniejszej publikacji lub zawartych w niej informacji.

Dom Maklerski IDM S.A.
ul. Mały Rynek 7
31-041 Kraków

Dział Rynków Zagranicznych
ul. Słomińskiego 15 / 506
00-195 Warszawa