



Raport rynkowy

Towary i surowce

Przygotował:
Wojciech Gołębiewski
w.golebiewski@idmsa.pl

Tel. (22) 578 88 88

Subskrypcja:
Prosimy o kontakt z biurem

15. luty 2010

Dom Maklerski IDM SA

Ustalenie strategii na obecnym rynku ropy naftowej nie jest łatwe. Wykres dzienny sugeruje nam, że mamy do czynienia z korektą w większym trendzie wzrostowym, to jednak jedyna wskazówka jakiej nam dostarcza. Do czasu wyklarowania pozycji dobrym wyjściem wydaje się być przeniesienie uwagi na inne rynki.

Na rynku gazu ziemnego mamy wyraźną strukturę korekcyjną. Kupna można dokonywać na przełamaniu piątkowego maksimum lub tego z 8-ego lutego. Należy pamiętać o zbliżającym się wygasaniu serii marcowej kontraktów.

Miedź kontynuuje tendencję wzrostową, oscylatory sugerują pozycje długie, jednak duża ilość poziomów geometrycznych sugeruje ostrożność w okolicach 318 USD. Zlecenia stop należy utrzymywać blisko rynku.

Wzrosty na rynku złota również nabierają tempa. Cały ruch spadkowy od końca listopada wydaje się być korektą w długoterminowym trendzie. Przełamania szczytów w skali godzinowej można wykorzystywać do kupna.

Warto zwrócić uwagę na rynek kontraktów na wołowinę (symbol HEJ0), gdzie możliwe jest odbicie po ostatniej korekcie. Zasięg tego odbicia to rejon 72-73 USD. Nie wydaje się jednak aby w tym ruchu przetestowane zostały styczniowe maksima.

Najważniejsze rynki

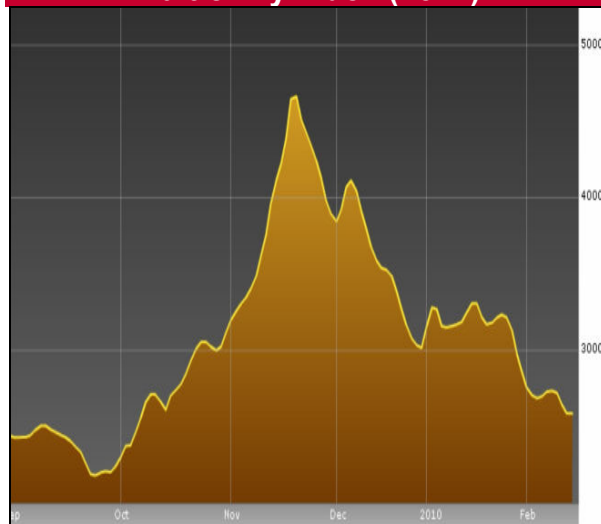
| | | |
|------------------------|--------|-------|
| EUR/USD | 1,3627 | 0,2% |
| Ropa naftowa USA (CLc) | 74,34 | 0,9% |
| Pszenica (ZWC) | 486 | 0,5% |
| Złoto spot (XAUUSD) | 1101 | 0,2% |
| Miedź (HGc) | 311 | 1,1% |
| USD/PLN | 2,94 | -0,2% |
| DAX | 5544 | 0,8% |
| S&P 500 | 1080 | 0,4% |
| Obligacje USA (ZNc) | 117'10 | -0,4% |

Dzisiaj w Azji

(sesja azjatycka trwa od 22:00 do 7:00)

| | | |
|--------------------|--------|--------|
| Nikkei | 10 013 | -0,78% |
| Shanghai Composite | 3018 | -----% |
| All Ordinaries | 4570 | -0,40% |
| AUD/USD | 0,8899 | 0,2% |
| USD/JPY | 90,06 | 0,2% |

Baltic Dry Index (2571)



Zródło: Bloomberg.com

Warto przeczytać

Wartołożyć na walkę z globalnym ociepleniem – wyborcza.biz

The sick men of Europe – www.economist.com

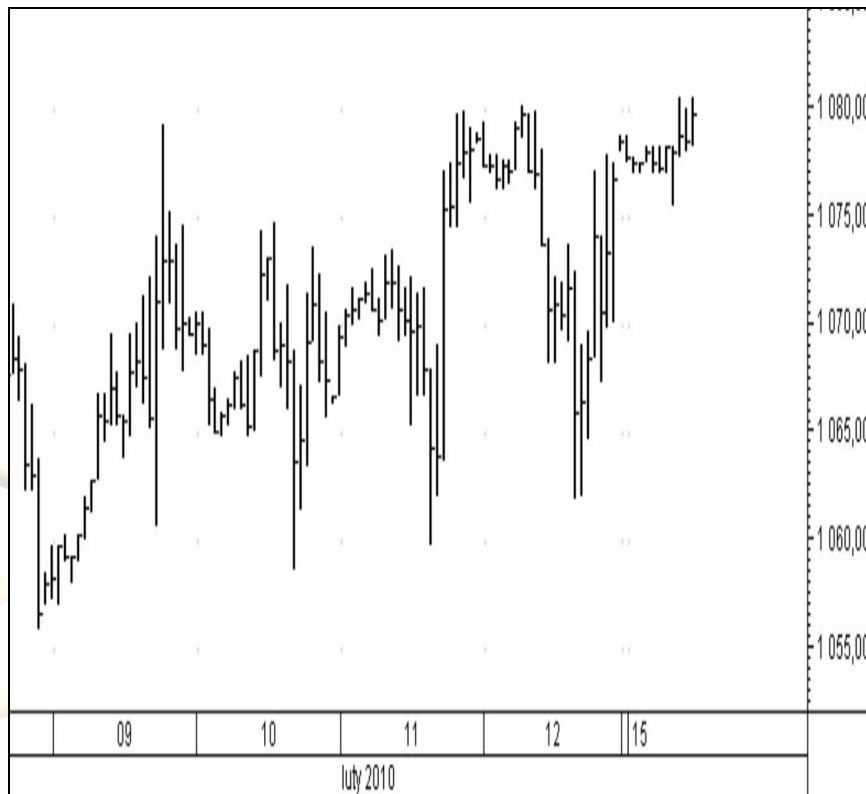
Pomysł na dziś

**Akcje USA
(SP500)**

wykres godzinowy

Przełamanie istotnego oporu
może uruchomić ruch
wzrostowy.

Przed wejściem w jakąkolwiek
transakcję zaleca się ustalenie
poziomu zleceń obronnych typu
STOP LOSS.



IDMSA

DOM MAKLERSKI



Podmiotem sprawującym nadzór nad działalnością Domu Maklerskiego IDM S.A. jest Komisja Nadzoru Finansowego.

Niniejsza publikacja została przygotowana przez Dom Maklerski IDMSA. wyłącznie w celach informacyjnych i nie stanowi rekomendacji w rozumieniu przepisów Rozporządzenia Ministra Finansów z dnia 19 października 2005 r. w sprawie informacji stanowiących rekomendacje dotyczące instrumentów finansowych, ich emitentów lub wystawców. Wyłączną odpowiedzialność za decyzje inwestycyjne, podjęte lub zaniechane na podstawie raportu lub z wykorzystaniem wniosków w nim zawartych, ponosi inwestor. Właścicielem majątkowych praw autorskich do raportu jest Dom Maklerski IDMSA. Powielanie bądź publikowanie niniejszej publikacji lub jej części bez pisemnej zgody Domu Maklerskiego IDMSA jest zabronione.

Analitycy (analitycy), którzy przygotowali powyższy raport, niniejszym oświadczają, że przygotowując ten raport wyrazili poglądy odzwierciedlające ich osobistą wiedzę na ten temat. Dom Maklerski IDM S.A. dołożył należytej staranności przy sporządzeniu raportu, w celu zapewnienia, iż zawarte w nim informacje nie są błędne lub nieprawdziwe w dniu ich publikacji. Dom Maklerski IDM S.A. i jego pracownicy nie ponoszą odpowiedzialności za ich prawdziwość i kompletność, jak również nie odpowiadają za jakiegokolwiek szkody powstałe w wyniku wykorzystywania niniejszej publikacji lub zawartych w niej informacji.

Dom Maklerski IDM S.A.
ul. Mały Rynek 7
31-041 Kraków

Dział Rynków Zagranicznych
ul. Słomińskiego 15 / 506
00-195 Warszawa