



Raport rynkowy

Towary i surowce

Przygotował:
Wojciech Gołębiewski
w.golebiewski@idmsa.pl

Tel. (22) 578 88 88

Subskrypcja:
Prosimy o kontakt z biurem

26. marzec 2010

Dom Maklerski IDM SA

Rynek ropy w dalszym ciągu utrzymuje się poniżej górnej granicy korekty, poprowadzonej po dziennych maksimach. Jej przełamanie może okazać się dobrym sygnałem kupna – potencjał zysku w stosunku do stopa jest korzystny.

Ceny kontraktów na gaz ziemny wyłamały dołem konsolidację, tym samym silny trend jest kontynuowany. Na uwagę zasługuje fakt przełamania ważnego psychologicznie poziomu 4 USD.

Rynek miedzi bardzo blisko przełamania górnej granicy korekty, co może być okazją do kupna. Konsolidacja trwa już blisko miesiąc, tyle samo potrać może ruch, który się z niej wyłoni.

Platyna konsoliduje się w okolicy 1600 USD, na wykresie dziennym łatwo zauważyć podział fal, obecnie możliwy jest koniec fali czwartej i wyjście w górę, ponad szczyt ze stycznia.

Rynek złota utrzymał minima w rejonie 1086, mimo mocnego dolara. Geometrycznie w dalszym ciągu mamy dobrą sytuację do kupna, można również dość dobrze podzielić fale impulsu i korekty. Zwolennicy klasycznej analizy technicznej będą czekali na przełamanie linii trendu poprowadzonej po szczytach na wykresie dziennym, która obecnie przebiega w okolicy 1120 USD.

Na rynku srebra również kształtuje się potencjalna fala czwarta, z zachowaniem zasady przemienności fal.

Najważniejsze rynki

EURUSD	EURUSD	▼	1,33848	0,83
Nymex - Light ...	CLKD	▼	81,08	0,68
Wheat - May 2...	ZWKO		467,00	0,00
XAUUSD	XAUUSD	▼	1 098,40	0,70
Comex Copper...	HGKO	▼	339,70	0,47
USDPLN	USDPLN	▼	2,9062	-1,25
Germany 30	DAX.I	▼	6 115,03	0,23
US SPX500	SP500.I	▼	1 169,71	0,21
10 Year US T-...	ZNMO		115'27,0	0,24

Dzisiaj w Azji

(sesja azjatycka trwa od 22:00 do 7:00)

Japan 225	NI225.I		11 015,1	-0,05
Australia 200	ASXSP200.I	▼	4 911,79	0,29
AUDUSD	AUDUSD	▲	0,90584	-0,19
USDJPY	USDJPY	▲	92,381	-0,39
NZDJPY	NZDJPY	▲	65,191	-0,14

Baltic Dry Index (3177)



Zródło: Bloomberg.com

Warto przeczytać

Podatnicy dołożą do marż deweloperów – wyborcza.biz

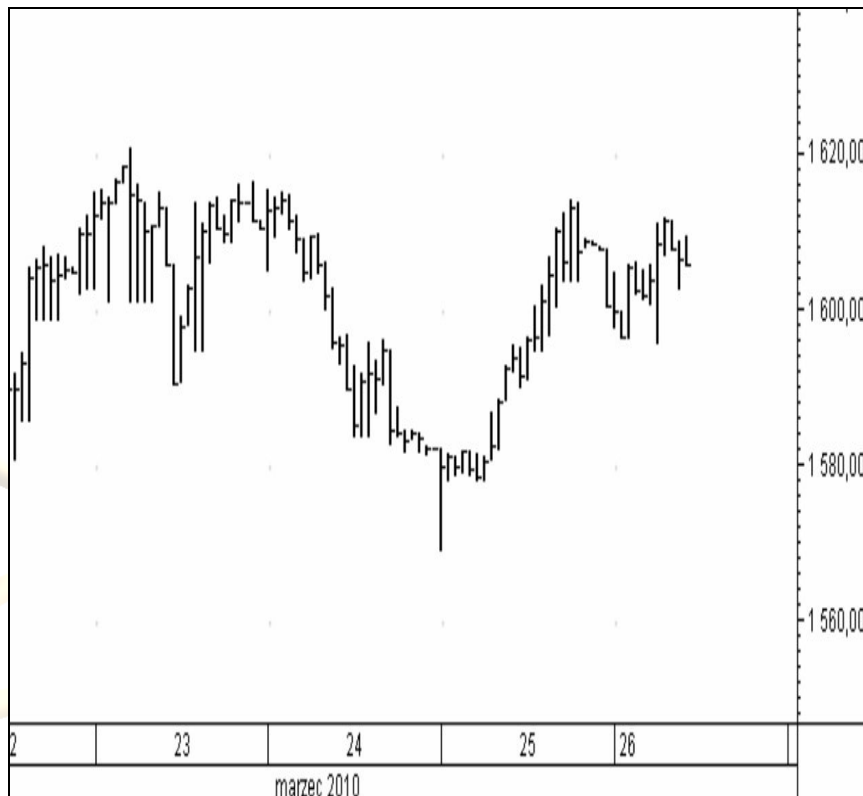
The British economy: Out of the ruins – www.economist.com

Pomysł na dziś

Platyna lipiec (PLATINUMJUL10) wykres godzinowy

Trwałe wyjście powyżej 1615 może uruchomić większy ruch wzrostowy.

Przed wejściem w jakąkolwiek transakcję zaleca się ustalenie poziomu zleceń obronnych typu STOP LOSS.



IDMSA

DOM MAKLERSKI



Podmiotem sprawującym nadzór nad działalnością Domu Maklerskiego IDM S.A. jest Komisja Nadzoru Finansowego.

Niniejsza publikacja została przygotowana przez Dom Maklerski IDMSA. wyłącznie w celach informacyjnych i nie stanowi rekomendacji w rozumieniu przepisów Rozporządzenia Ministra Finansów z dnia 19 października 2005 r. w sprawie informacji stanowiących rekomendacje dotyczące instrumentów finansowych, ich emitentów lub wystawców. Wyłączną odpowiedzialność za decyzje inwestycyjne, podjęte lub zaniechane na podstawie raportu lub z wykorzystaniem wniosków w nim zawartych, ponosi inwestor. Właścicielem majątkowych praw autorskich do raportu jest Dom Maklerski IDMSA. Powielanie bądź publikowanie niniejszej publikacji lub jej części bez pisemnej zgody Domu Maklerskiego IDMSA jest zabronione.

Analityk (analitycy), którzy przygotowali powyższy raport, niniejszym oświadczają, że przygotowując ten raport wyrazili poglądy odzwierciedlające ich osobistą wiedzę na ten temat. Dom Maklerski IDM S.A. dołożył należytej staranności przy sporządzeniu raportu, w celu zapewnienia, iż zawarte w nim informacje nie są błędne lub nieprawdziwe w dniu ich publikacji. Dom Maklerski IDM S.A. i jego pracownicy nie ponoszą odpowiedzialności za ich prawdziwość i kompletność, jak również nie odpowiadają za jakiegokolwiek szkody powstałe w wyniku wykorzystywania niniejszej publikacji lub zawartych w niej informacji.

Dom Maklerski IDM S.A.
ul. Mały Rynek 7
31-041 Kraków

Dział Rynków Zagranicznych
ul. Słomińskiego 15 / 506
00-195 Warszawa