



Raport rynkowy

Towary i surowce

Przygotował:
Wojciech Gołębiewski
w.golebiewski@idmsa.pl

Tel. (22) 578 88 88

Subskrypcja:
Prosimy o kontakt z biurem

3. marzec 2010

Dom Maklerski IDM SA

Wczoraj na rynku ropy nastąpiło wyłamanie niedawnych szczytów, które można było potraktować jako sygnał kupna w ramach kontynuacji trendu. Możliwym zasięgiem ruchu jest rejon 83 USD. W przypadku spadku cen poniżej wczorajszego minimum posiadanie pozycji długiej nie ma większego sensu, należy raczej poczekać na kolejne wybicie.

Rejon 4.69 utrzymuje się jako wsparcie na rynku gazu ziemnego, dobrym miejscem na umieszczenie stopa dla pozycji długiej może być grudniowe minimum. W przypadku jeżeli na kontrakcie jest to zbyt duże ryzyko, można wykorzystać instrument CFD na kontrakty, o dużo mniejszym rozmiarze.

Mimo sygnału spadków w poniedziałkowej sesji na miedzi, rynek zachowuje się dość silnie. Oscylatory wykazują wykupienie, pozycja krótka przedstawia dobre proporcje potencjalnego zysku do ryzyka, dobrym stopem może być poniedziałkowe maksimum.

Rynek platyny cechuje od kilku sesji wyraźna tendencja wzrostowa, oscylatory na razie nie pokazują wykupienia, opór może pojawić się w rejonie maksimum z lutego.

Maksima z lutego pokonał wczoraj rynek złota, tworząc pięciofalową strukturę wzrostową. Ryzyko korekty jest coraz wyższe, można jednak zakładać, że będzie ona okazją do zakupów.

Cena srebra przełamała poziom 16.73 i tym samym zasygnalizowany został trend wzrostowy. Korekta jest możliwa, pozwoli ona na wychłodzenie oscylatorów.

Najważniejsze rynki

EURUSD	EURUSD	▲	1,36243	0,05
Nymex - Light ...	CLJ0	▲	79,82	0,15
Wheat - May 2...	ZWKO		505,00	0,15
XAUUSD	XAUUSD	▲	1 135,35	0,03
Comex Copper...	HGK0	▼	339,60	-0,45
USDPLN	USDPLN		2,8828	0,20
Germany 30	DAX.I	▲	5 764,76	0,16
US SPX500	SP500.I	▲	1 118,87	0,01
10 Year US T-...	ZNMO		117'11,5	-0,04

Dzisiaj w Azji

(sesja azjatycka trwa od 22:00 do 7:00)

Japan 225	NI225.I		10 250,2	-0,15
Australia 200	ASXSP200.I		4 742,68	0,08
AUDUSD	AUDUSD	▼	0,90180	-0,20
USDJPY	USDJPY	▲	88,764	-0,11
NZDJPY	NZDJPY	▼	61,442	-0,70

Baltic Dry Index (2792)



Źródło: Bloomberg.com

Warto przeczytać

Grecja obetnie premie w budżetówce – wyborcza.biz

Recovery in progress – www.economist.com

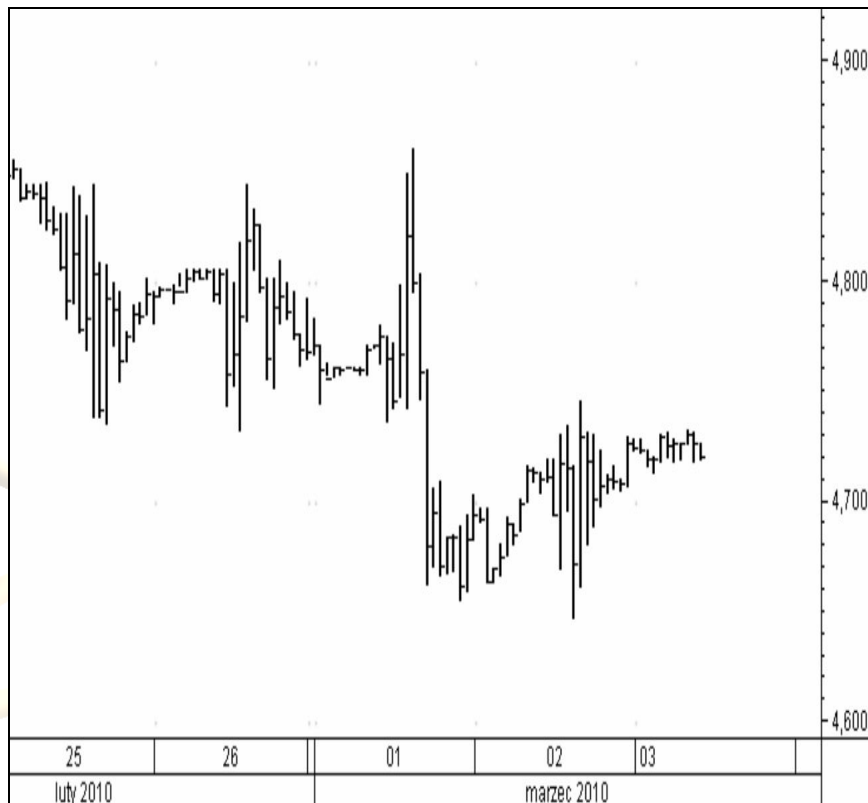
Pomysł na dziś

Gaz ziemny kwiecień (NATGASAPR10)

wykres godzinowy

Przełamanie istotnego oporu
może uruchomić większy
impuls wzrostowy.

Przed wejściem w jakąkolwiek
transakcję zaleca się ustalenie
poziomu zleceń obronnych typu
STOP LOSS.



IDMSA

DOM MAKLERSKI



Podmiotem sprawującym nadzór nad działalnością Domu Maklerskiego IDM S.A. jest Komisja Nadzoru Finansowego.

Niniejsza publikacja została przygotowana przez Dom Maklerski IDMSA. wyłącznie w celach informacyjnych i nie stanowi rekomendacji w rozumieniu przepisów Rozporządzenia Ministra Finansów z dnia 19 października 2005 r. w sprawie informacji stanowiących rekomendacje dotyczące instrumentów finansowych, ich emitentów lub wystawców. Wyłączną odpowiedzialność za decyzje inwestycyjne, podjęte lub zaniechane na podstawie raportu lub z wykorzystaniem wniosków w nim zawartych, ponosi inwestor. Właścicielem majątkowych praw autorskich do raportu jest Dom Maklerski IDMSA. Powielanie bądź publikowanie niniejszej publikacji lub jej części bez pisemnej zgody Domu Maklerskiego IDMSA jest zabronione.

Analitycy (analitycy), którzy przygotowali powyższy raport, niniejszym oświadczają, że przygotowując ten raport wyrazili poglądy odzwierciedlające ich osobistą wiedzę na ten temat. Dom Maklerski IDM S.A. dołożył należytej staranności przy sporządzaniu raportu, w celu zapewnienia, iż zawarte w nim informacje nie są błędne lub nieprawdziwe w dniu ich publikacji. Dom Maklerski IDM S.A. i jego pracownicy nie ponoszą odpowiedzialności za ich prawdziwość i kompletność, jak również nie odpowiadają za jakiegokolwiek szkody powstałe w wyniku wykorzystywania niniejszej publikacji lub zawartych w niej informacji.

Dom Maklerski IDM S.A.
ul. Mały Rynek 7
31-041 Kraków

Dział Rynków Zagranicznych
ul. Słomińskiego 15 / 506
00-195 Warszawa