



# Raport rynkowy

## Towary i surowce

Przygotował:  
Wojciech Gołębiewski  
w.golebiewski@idmsa.pl

Tel. (22) 578 88 88

Subskrypcja:  
Prosimy o kontakt z biurem

**26. styczeń 2010**

Dom Maklerski IDM SA

Mimo dalszych spadków na rynku akcji, piątkowe minimum cenowe ropy naftowej zostało obronione. W dalszym ciągu może to stanowić okazję do zakupu z bliskim stopem, nie należy jednak przesadzać z dźwignią finansową, jako że jest to zagranie przeciw bieżącej tendencji. Oscylatory wskazują na wyprzedany rynek. Bardziej zdecydowane odwrócenie nastąpiło wczoraj na rynku kontraktów na benzynę, z zamknięciem dziennym w rejonie maksimów sesji. Dziś również handel przebiega w tych okolicach. Relatywnie najslabiej prezentuje się rynek oleju opałowego, tu jednak także grudniowe minimum nie zostało jeszcze przełamane.

Na rynku metali szlachetnych wczoraj sytuacja niewiele się zmieniła, w dalszym ciągu możemy mieć do czynienia z okazją do kupna z bliskim zleceniem stop. Rynek miedzi również bez większych zmian, obecnie wykres ma strukturę korekty, co sugeruje możliwość ruchu w kierunku testów poziomu 350 USD.

Rosną ceny kontraktów na amerykańskie obligacje 10-letnie. Warto zwrócić uwagę na ten rynek, obecnie ceny są już bardzo blisko ważnego geometrycznego poziomu 61.8% i stąd może nastąpić odwrócenie. W ten scenariusz mogłoby także wpisać się odreagowanie ostatnich spadków na rynku akcji.

Na amerykańskim rynku towarów rolnych pszenica utrzymuje się powyżej 490 USD. Ten rejon może być końcem dużej, blisko trzymiesięcznej korekty.

### Najważniejsze rynki

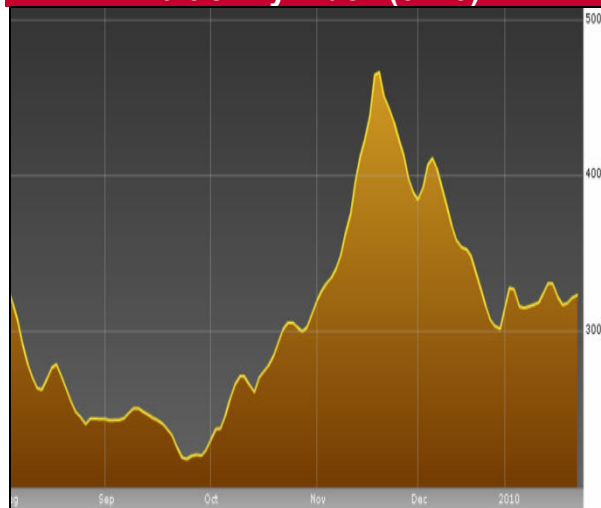
|                        |        |       |
|------------------------|--------|-------|
| EUR/USD                | 1,4095 | -0,3% |
| Ropa naftowa USA (CLc) | 74,60  | 1,0%  |
| Pszenica (EBMc)        | 127,0  | -1,0% |
| Złoto spot (XAUUSD)    | 1091   | -0,2% |
| Miedź (HGc)            | 334    | -0,5% |
| USD/PLN                | 2,90   | 0,3%  |
| DAX                    | 5587   | -1,0% |
| S&P 500                | 1088   | -1,3% |
| Obligacje USA (ZNc)    | 118'06 | 0,3%  |

### Dzisiaj w Azji

(sesja azjatycka trwa od 22:00 do 7:00)

|                    |        |        |
|--------------------|--------|--------|
| Nikkei             | 10 325 | -1,78% |
| Shanghai Composite | 3019   | -2,42% |
| All Ordinaries     | 4743   | ----%  |
| AUD/USD            | 0,8969 | -0,3%  |
| USD/JPY            | 89,61  | -0,2%  |

### Baltic Dry Index (3223)



Zródło: Bloomberg.com

Warto przeczytać

*Inwestorzy chętnie kupują greckie obligacje – ft.onet.pl*

*Invested interests – The Economist*

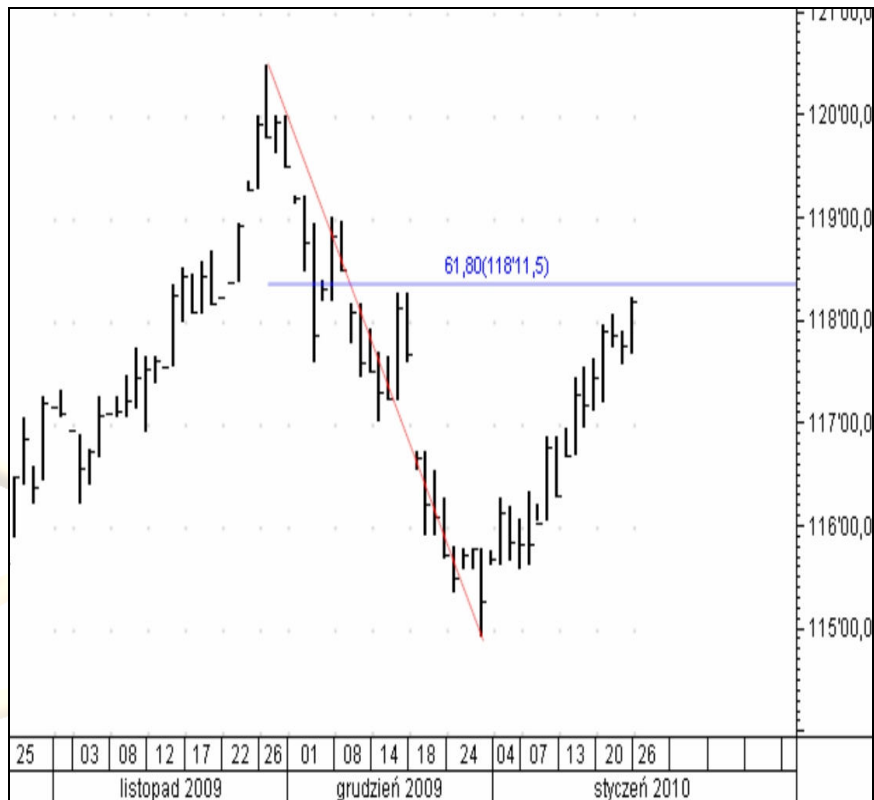
## Pomysł na dziś

**Obligacje USA marzec (ZNH0)**

**wykres godzinowy**

Rynek blisko ważnego poziomu.

Przed wejściem w jakąkolwiek transakcję zaleca się ustalenie poziomu zleceń obronnych typu STOP LOSS.



# IDMSA

## DOM MAKLERSKI



Podmiotem sprawującym nadzór nad działalnością Domu Maklerskiego IDM S.A. jest Komisja Nadzoru Finansowego.

Niniejsza publikacja została przygotowana przez Dom Maklerski IDMSA. wyłącznie w celach informacyjnych i nie stanowi rekomendacji w rozumieniu przepisów Rozporządzenia Ministra Finansów z dnia 19 października 2005 r. w sprawie informacji stanowiących rekomendacje dotyczące instrumentów finansowych, ich emitentów lub wystawców. Wyłączną odpowiedzialność za decyzje inwestycyjne, podjęte lub zaniechane na podstawie raportu lub z wykorzystaniem wniosków w nim zawartych, ponosi inwestor. Właścicielem majątkowych praw autorskich do raportu jest Dom Maklerski IDMSA. Powielanie bądź publikowanie niniejszej publikacji lub jej części bez pisemnej zgody Domu Maklerskiego IDMSA jest zabronione.

Analitycy (analitycy), którzy przygotowali powyższy raport, niniejszym oświadczają, że przygotowując ten raport wyrazili poglądy odzwierciedlające ich osobistą wiedzę na ten temat. Dom Maklerski IDM S.A. dołożył należytej staranności przy sporządzaniu raportu, w celu zapewnienia, iż zawarte w nim informacje nie są błędne lub nieprawdziwe w dniu ich publikacji. Dom Maklerski IDM S.A. i jego pracownicy nie ponoszą odpowiedzialności za ich prawdziwość i kompletność, jak również nie odpowiadają za jakiegokolwiek szkody powstałe w wyniku wykorzystywania niniejszej publikacji lub zawartych w niej informacji.

Dom Maklerski IDM S.A.  
ul. Mały Rynek 7  
31-041 Kraków

Dział Rynków Zagranicznych  
ul. Słomińskiego 15 / 506  
00-195 Warszawa