



Raport rynkowy

Towary i surowce

Przygotował:
Wojciech Gołębiewski
w.golebiewski@idmsa.pl

Tel. (22) 578 88 88

Subskrypcja:
Prosimy o kontakt z biurem

9. marzec 2010

Dom Maklerski IDM SA

Tendencja na rynku ropy nie ma zbyt wielkiej dynamiki, maksima z poprzedniego tygodnia wczoraj zostały poprawione jedynie o kilkadziesiąt centów. Na wykresie 4-godzinowym wsparcie pojawia się w rejonie 81 USD. Rynek może jeszcze wzrosnąć do rejonu 83 USD, jednak poprawienie styczniowego szczytu bez większej korekty wydaje się w tym układzie mało prawdopodobne.

Kontrakty na gaz ziemny zanotowały silne odbicie od rejonów 4.50 USD wraz z zamknięciem na maksimum sesji, co jest oznaką siły rynku. Po dłuższych spadkach korekta wydaje się prawdopodobna, stopy dla pozycji długich można umieszczać poniżej wczorajszego minimum.

Warto zwrócić uwagę na grudniowe kontrakty na emisję dwutlenku węgla, gdzie utworzyła się klasyczna trzyfalowa korekta, przy okazji zatrzymując się na 50-procentowym zniesieniu ostatniego impulsu wzrostowego. Z tego układu może nastąpić wyjście w górę.

Miedź konsoliduje się w zakresie wokół poziomu 341 USD, do czasu wybicia jakiegokolwiek zgadywanie nie ma większego sensu. Wyjście powyżej ostatnich maksimów może być okazją do kupna, nie należy jednak przesadzać z dźwignią wobec znacznego wykupienia rynku.

Złoto cofnęło się z poziomu 1140 w rejon 1120, jednak struktura ostatnich czterech sesji pozwala przypuszczać, że mamy raczej do czynienia z korektą i możliwe jest wyjście powyżej ostatnich maksimów.

Najważniejsze rynki

EURUSD	EURUSD	▼	1,35925	-0,31
Nymex - Light ...	CLJ0		80,96	-1,10
Wheat - May 2...	ZWKO		491,50	-0,76
XAUUSD	XAUUSD		1 121,30	-0,23
Cornex Copper...	HGK0	▲	337,10	-1,19
USDPLN	USDPLN		2,8611	0,80
Germany 30	DAX.I		5 854,92	-0,57
US SPX500	SP500.I		1 134,51	-0,45
10 Year US T-...	ZNMO		117'02,5	0,12

Dzisiaj w Azji

(sesja azjatycka trwa od 22:00 do 7:00)

Japan 225	NI225.I		10 528,7	-0,52
Australia 200	ASXSP200.I	▼	4 805,02	-0,29
AUDUSD	AUDUSD	▼	0,90815	-0,13
USDJPY	USDJPY	▲	89,752	-0,63
NZDJPY	NZDJPY	▲	62,653	-1,09

Baltic Dry Index (3259)



Źródło: Bloomberg.com

Warto przeczytać

Polacy kupują mniej elektroniki – wyborcza.biz

Vietnam's economy: The Tet effect – www.economist.com

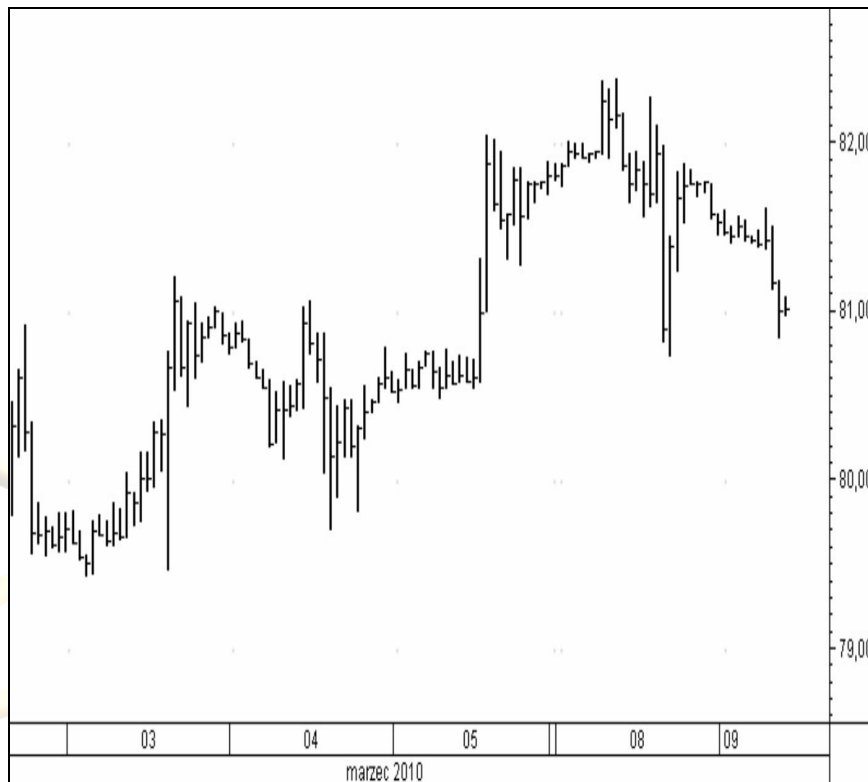
Pomysł na dziś

**Ropa USA kwiecień
(OILUSAPR10)**

wykres godzinowy

Możliwe odbicie od ważnego rejonu 81 USD.

Przed wejściem w jakąkolwiek transakcję zaleca się ustalenie poziomu zleceń obronnych typu STOP LOSS.



IDMSA
DOM MAKLERSKI
IDMSA
DOM MAKLERSKI

Podmiotem sprawującym nadzór nad działalnością Domu Maklerskiego IDM S.A. jest Komisja Nadzoru Finansowego.

Niniejsza publikacja została przygotowana przez Dom Maklerski IDMSA. wyłącznie w celach informacyjnych i nie stanowi rekomendacji w rozumieniu przepisów Rozporządzenia Ministra Finansów z dnia 19 października 2005 r. w sprawie informacji stanowiących rekomendacje dotyczące instrumentów finansowych, ich emitentów lub wystawców. Wyłączną odpowiedzialność za decyzje inwestycyjne, podjęte lub zaniechane na podstawie raportu lub z wykorzystaniem wniosków w nim zawartych, ponosi inwestor. Właścicielem majątkowych praw autorskich do raportu jest Dom Maklerski IDMSA. Powielanie bądź publikowanie niniejszej publikacji lub jej części bez pisemnej zgody Domu Maklerskiego IDMSA jest zabronione.

Analitik (analitycy), którzy przygotowali powyższy raport, niniejszym oświadczają, że przygotowując ten raport wyrazili poglądy odzwierciedlające ich osobistą wiedzę na ten temat. Dom Maklerski IDM S.A. dołożył należytej staranności przy sporządzaniu raportu, w celu zapewnienia, iż zawarte w nim informacje nie są błędne lub nieprawdziwe w dniu ich publikacji. Dom Maklerski IDM S.A. i jego pracownicy nie ponoszą odpowiedzialności za ich prawdziwość i kompletność, jak również nie odpowiadają za jakiegokolwiek szkody powstałe w wyniku wykorzystywania niniejszej publikacji lub zawartych w niej informacji.

Dom Maklerski IDM S.A.
ul. Mały Rynek 7
31-041 Kraków

Dział Rynków Zagranicznych
ul. Słomińskiego 15 / 506
00-195 Warszawa