

Raport rynkowy

Towary i surowce

Przygotował:
Wojciech Gołębiewski
w.golebiewski@idmsa.pl

Tel. (22) 578 88 88

Subskrypcja:
Prosimy o kontakt z biurem

17. luty 2010

Wczoraj obserwowaliśmy przyspieszenie krótkoterminowego trendu na niemal wszystkich ważniejszych rynkach towarów i surowców. Na rynku ropy obowiązuje tendencja wzrostowa, ze względu na bliskość poziomu zniesienia 61.8% oraz szczyt z początku lutego zlecenia stop należy trzymać blisko.

Rynek miedzi zatrzymał dzisiejsze wzrosty na poziomie 61.8% zniesienia ostatniego spadku. Mimo korzystnego położenia oscylatorów nowe pozycje długie (kupno) w tym rejonie są narażone na ryzyko korekty. Po ewentualnym przełamaniu 326 USD kolejnym poziomem będzie 338 USD.

Rynek złota dotarł do poziomu z początku lutego, gdzie nastąpiło zatrzymanie. Jego przełamanie może być dobrym sygnałem kupna, nie wiadomo jednak czy zanim to nastąpi rynek nie będzie potrzebował korekty. Srebro wczorajszą silną sesją przełamało poziom 16 USD (minimum ze stycznia). To otwiera drogę dalszym wzrostom, szczególnie wobec wzrostów na rynku akcji.

Dwudniowa korekta spadku na rynku amerykańskich obligacji zatrzymała się w rejonie ważnej geometrii. Warto zwrócić uwagę na ten rynek w niższej skali czasowej. Przełamanie istotnego minimum może być sygnałem do sprzedaży. Spadek cen obligacji może przełożyć się na wzrosty cen akcji.

Dynamiczna sesja także na rynku towarów rolnych w USA. Ceny pszenicy przełamały piątkowe minimum, może to zapoczątkować większy trend. Szczególnie silny ruch miał miejsce na rynku soi.

Najważniejsze rynki

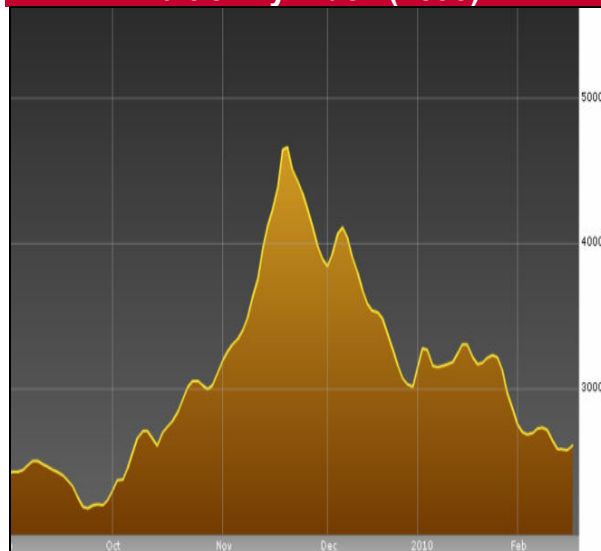
EUR/USD	1,3751	0,3%
Ropa naftowa USA (CLc)	77,42	2,0%
Pszenica (ZWc)	501	1,9%
Złoto spot (XAUUSD)	1119	0,4%
Miedź (HGc)	323	2,0%
USD/PLN	2,90	-0,3%
DAX	5646	1,5%
S&P 500	1098	0,8%
Obligacje USA (ZNc)	118'03	0,2%

Dzisiaj w Azji

(sesja azjatycka trwa od 22:00 do 7:00)

Nikkei	10 306	2,72%
Shanghai Composite	3018	-----%
All Ordinaries	4686	2,09%
AUD/USD	0,9020	0,2%
USD/JPY	90,58	0,1%

Baltic Dry Index (2598)



Zródło: Bloomberg.com

Warto przeczytać

Nowa RPP musi poprawić kompetencje – wyborcza.biz

The zapping of Zapatero – www.economist.com

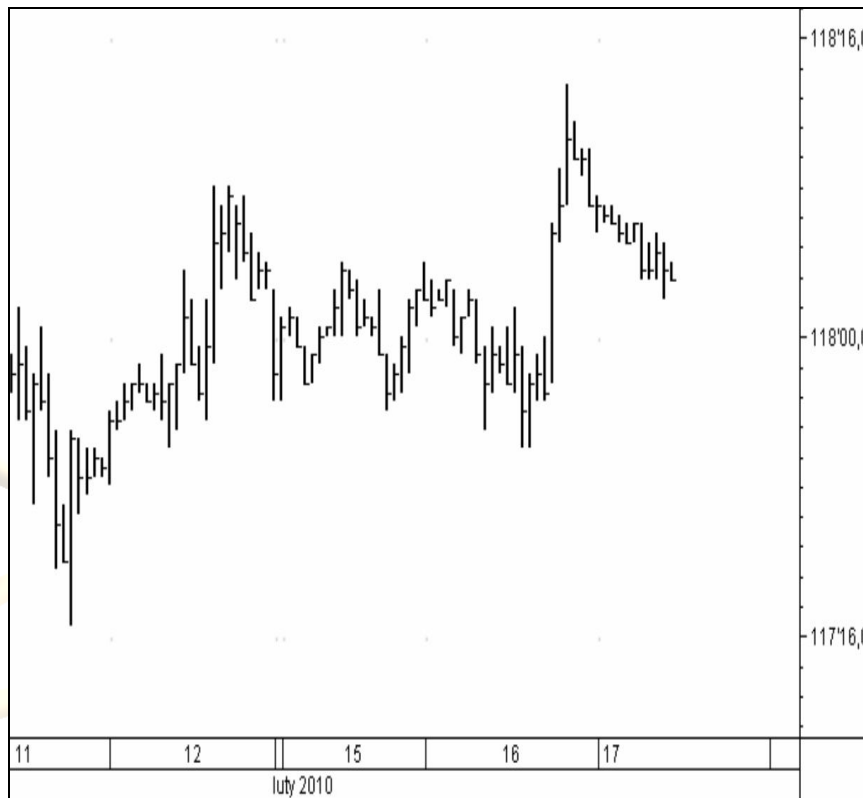
Pomysł na dziś

Obligacje USA marzec (ZNH0)

wykres godzinowy

Przełamanie istotnego wsparcia może uruchomić większą wyprzedaż.

Przed wejściem w jakąkolwiek transakcję zaleca się ustalenie poziomu zleceń obronnych typu STOP LOSS.



IDMSA

DOM MAKLERSKI


IDMSA
DOM MAKLERSKI

Podmiotem sprawującym nadzór nad działalnością Domu Maklerskiego IDM S.A. jest Komisja Nadzoru Finansowego.

Niniejsza publikacja została przygotowana przez Dom Maklerski IDMSA, wyłącznie w celach informacyjnych i nie stanowi rekomendacji w rozumieniu przepisów Rozporządzenia Ministra Finansów z dnia 19 października 2005 r. w sprawie informacji stanowiących rekomendacje dotyczące instrumentów finansowych, ich emitentów lub wystawców. Wyłączną odpowiedzialność za decyzje inwestycyjne, podjęte lub zaniechane na podstawie raportu lub z wykorzystaniem wniosków w nim zawartych, ponosi inwestor. Właścicielem majątkowych praw autorskich do raportu jest Dom Maklerski IDMSA. Powielanie bądź publikowanie niniejszej publikacji lub jej części bez pisemnej zgody Domu Maklerskiego IDMSA jest zabronione.

Analitycy (analitycy), którzy przygotowali powyższy raport, niniejszym oświadczają, że przygotowując ten raport wyrazili poglądy odzwierciedlające ich osobistą wiedzę na ten temat. Dom Maklerski IDM S.A. dołożył należytej staranności przy sporządzaniu raportu, w celu zapewnienia, iż zawarte w nim informacje nie są błędne lub nieprawdziwe w dniu ich publikacji. Dom Maklerski IDM S.A. i jego pracownicy nie ponoszą odpowiedzialności za ich prawdziwość i kompletność, jak również nie odpowiadają za jakiegokolwiek szkody powstałe w wyniku wykorzystywania niniejszej publikacji lub zawartych w niej informacji.

Dom Maklerski IDM S.A.
ul. Mały Rynek 7
31-041 Kraków

Dział Rynków Zagranicznych
ul. Słomińskiego 15 / 506
00-195 Warszawa