



Raport rynkowy

Towary i surowce

Przygotował:
Wojciech Gołębiewski
w.golebiewski@idmsa.pl

Tel. (22) 578 88 88

Subskrypcja:
Prosimy o kontakt z biurem

25. marzec 2010

Dom Maklerski IDM SA

Na rynku ropy trwa konsolidacja w okolicy 80.50 USD, wyłamanie w górę maksimum z wtorku może oznaczać impuls wzrostowy, jednak nie trzeba wykonywać transakcji na siłę, dopóki sytuacja bardziej się nie wyklaruje. Wciąż brak jasnego podziału fal czy istotnych proporcji geometrycznych. Według klasycznej analizy technicznej można kupić wybicie górnej granicy konsolidacji, prowadząc linię po szczytach 18-23 marca.

Trwa także konsolidacja na rynku gazu ziemnego, wyłamanie z niej może rozpocząć kolejny impuls spadkowy. Bezpieczniej jest grać pozycję krótką, kupno na wybiciu w górę wobec trwającego trendu może być zbyt ryzykowne.

Warto zwrócić uwagę na złoto, gdzie rynek doszedł do ważnych poziomów geometrycznych, między innymi wykazując równość dwóch ostatnich podfal spadkowych. Powstaje tu konflikt pomiędzy klasyczną analizą wykresów, a geometrycznym podejściem. Linia trendu na wykresie dziennym pozostaje spadkowa. Ostatnie sesje pokazują jednak, że cena złota spada dość niechętnie – może zatem brakować sprzedających (wystarczy porównać spadki z początku grudnia czy lutego). Może to być okazja do kupna z bliskim zleceniem stop. Na rynku srebra spadki również nie nabierają tempa.

Na rynku miedzi również konsolidacja, rozsądne wydaje się poprowadzenie linii po szczytach na wykresie dziennym, tworząc górną granicę ewentualnej korekty i kupno jej wyłamania w górę z bliskim stopem.

Najważniejsze rynki

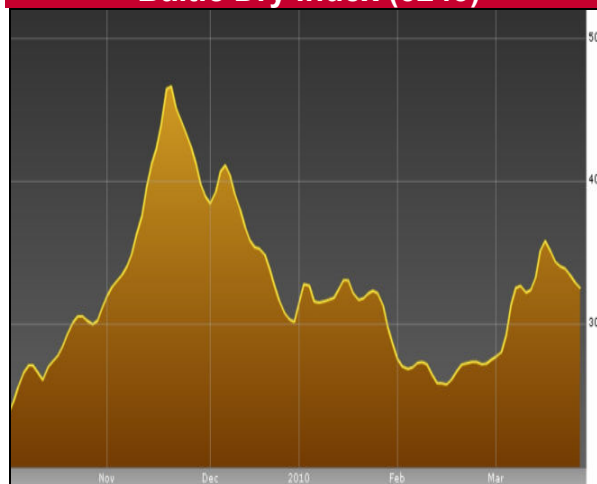
EURUSD	EURUSD	▼	1,33481	0,24
Nymex - Light ...	CLKD	▼	80,92	0,40
Wheat - May 2...	ZWKO		476,75	0,05
XAUUSD	XAUUSD		1 094,00	0,66
Comex Copper...	HGKO		334,75	0,04
USDPLN	USDPLN	▲	2,9156	-0,28
Germany 30	DAX.I		6 076,27	0,66
US SPX500	SP500.I		1 173,02	0,34
10 Year US T-...	ZNMD		116'02,0	-0,03

Dzisiaj w Azji

(sesja azjatycka trwa od 22:00 do 7:00)

Japan 225	NI225.I		10 867,2	0,09
Australia 200	ASXSP200.I		4 902,68	0,41
AUDUSD	AUDUSD	▼	0,91219	0,51
USDJPY	USDJPY	▼	91,990	-0,36
NZDJPY	NZDJPY	▼	64,961	0,19

Baltic Dry Index (3243)



Źródło: Bloomberg.com

Warto przeczytać

Nowe Niemcy w nowej Europie – wyborcza.biz

Hammering home reform – www.economist.com

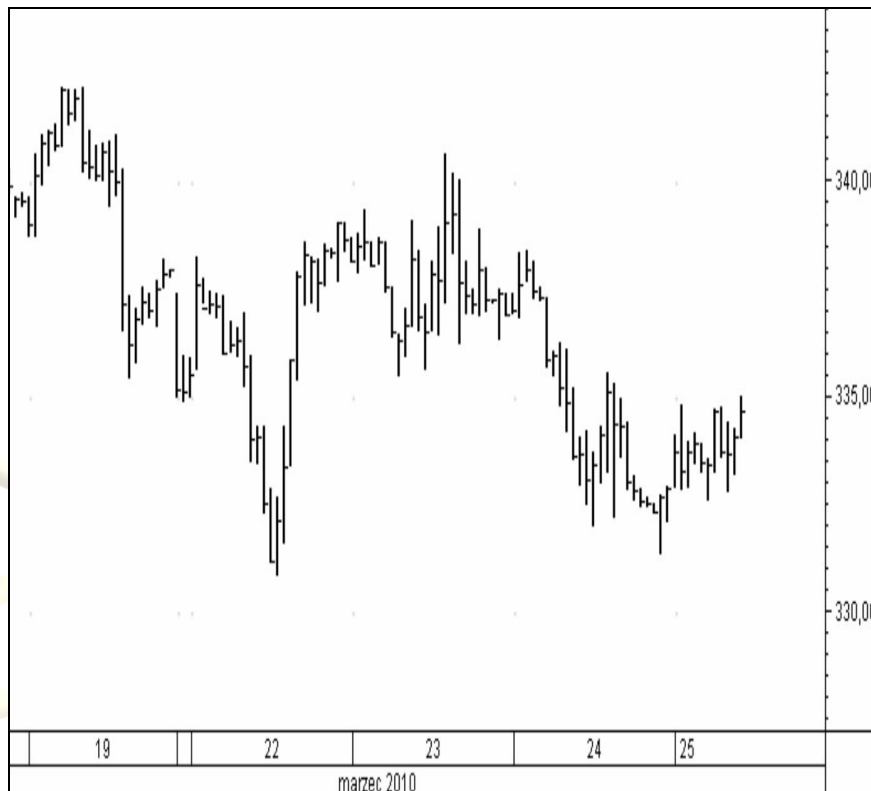
Pomysł na dziś

**Miedź maj
(COPPERMAY10)**

wykres godzinowy

Trwałe wyjście powyżej 335 może uruchomić większy ruch wzrostowy.

Przed wejściem w jakąkolwiek transakcję zaleca się ustalenie poziomu zleceń obronnych typu **STOP LOSS**.



IDMSA

DOM MAKLE



RSKI

IDMSA
DOM MAKLE

Podmiotem sprawującym nadzór nad działalnością Domu Maklerskiego IDM S.A. jest Komisja Nadzoru Finansowego.

Niniejsza publikacja została przygotowana przez Dom Maklerski IDMSA. wyłącznie w celach informacyjnych i nie stanowi rekomendacji w rozumieniu przepisów Rozporządzenia Ministra Finansów z dnia 19 października 2005 r. w sprawie informacji stanowiących rekomendacje dotyczące instrumentów finansowych, ich emitentów lub wystawców. Wyłączną odpowiedzialność za decyzje inwestycyjne, podjęte lub zaniechane na podstawie raportu lub z wykorzystaniem wniosków w nim zawartych, ponosi inwestor. Właścicielem majątkowych praw autorskich do raportu jest Dom Maklerski IDMSA. Powielanie bądź publikowanie niniejszej publikacji lub jej części bez pisemnej zgody Domu Maklerskiego IDMSA jest zabronione.

Analitycy (analitycy), którzy przygotowali powyższy raport, niniejszym oświadczają, że przygotowując ten raport wyrazili poglądy odzwierciedlające ich osobistą wiedzę na ten temat. Dom Maklerski IDM S.A. dołożył należytej staranności przy sporządzaniu raportu, w celu zapewnienia, iż zawarte w nim informacje nie są błędne lub nieprawdziwe w dniu ich publikacji. Dom Maklerski IDM S.A. i jego pracownicy nie ponoszą odpowiedzialności za ich prawdziwość i kompletność, jak również nie odpowiadają za jakiegokolwiek szkody powstałe w wyniku wykorzystywania niniejszej publikacji lub zawartych w niej informacji.

Dom Maklerski IDM S.A.
ul. Mały Rynek 7
31-041 Kraków

Dział Rynków Zagranicznych
ul. Słomińskiego 15 / 506
00-195 Warszawa